

Digital
Color para
Composites

Compo Shade

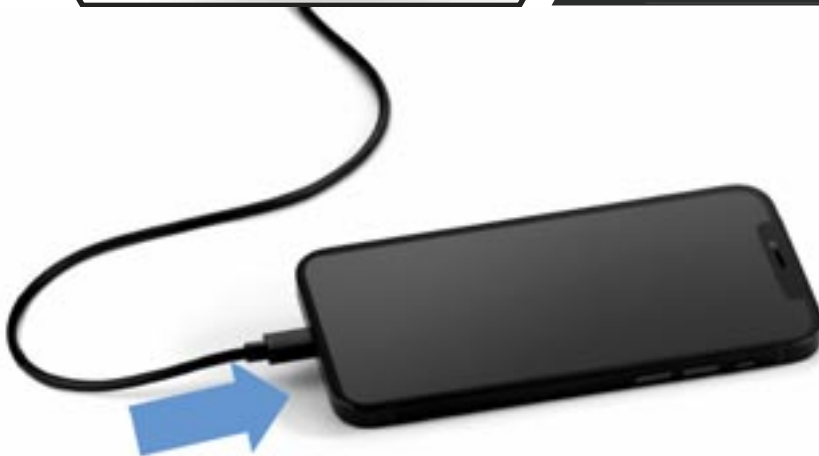
powered by: **STYLEITALIANO**



OPTISHADE

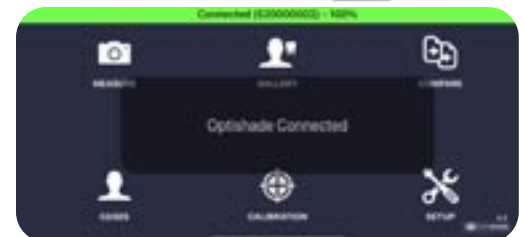


Download on the
App Store



Conexión iPhone-iPad

Conexión del dispositivo



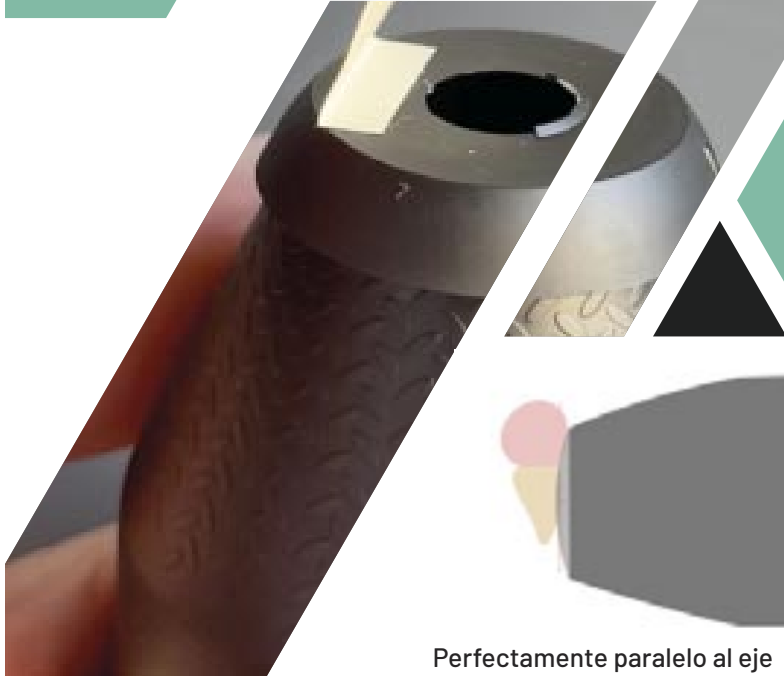
Optishade es un colorímetro dental único e innovador. Está específicamente diseñado para medir el color de los dientes y su apariencia en el contexto bucal y medir materiales dentales. Su cono guía de captura anatómica ayuda a conseguir un posicionamiento repetible y evitar la contaminación lumínica para leer con alta repetibilidad el color del diente.

Optishade, además de proporcionar las coordenadas de color precisas en un sistema numérico de coordenadas de color preciso, compara las mediciones con una amplia base de datos de guías de color comerciales.

Compo Shade



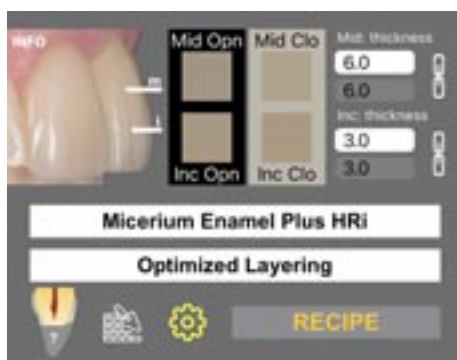
La aplicación Micerium HRI necesita un ajuste especial de Compose, eliminando el reflejo gingival y las estructuras vecinas, por lo que se necesita un ajuste especial



Perfectamente paralelo al eje



Estrategias de estratificación



A continuación se muestra un caso complejo de planificación digital del color para dos restauraciones directas. Con solo dos mediciones **Compose**, una con la boca abierta y otra con la boca cerrada, el software Micerium Enamel HRI proporciona la opción ideal de estratificación.

Caso clínico del Dr. Walter Devoto y Dr. Jordi Manauta



Recetas del disco de demostración:

- UE1 1,2 mm • UD0 1,3 mm
- UE1 0,7 mm • UD1 1,8 mm
- UE2 0,3 mm • UD2 2,2 mm



Micerium S.p.A.
Via G. Marconi, 83 - 16036 Avegno (GE) Italy
Tel. (+39) 0185 7887 880
hfo@micerium.it • www.micerium.es

Oficina en España
Calle Verdi, 38-40 bajos 2º
08172 San Cugat del Valles • Tel. 93 674 3118
michele@micerium.it • www.micerium.es

