

SU ÉXITO ES NUESTRA PASIÓN
CATÁLOGO DE PRODUCTOS



www.schuetz-dental.com

Wolf Zientz
Director general



**Su éxito
es nuestra pasión**

Estimados socios:

La técnica dental y la odontología están en constante cambio... se hacen nuevos avances en el campo de la tecnología, el mundo cada vez se hace más asequible y segmentos completos de negocio desaparecen mientras que se crean otros nuevos...

Este desarrollo tecnológico ofrece posibilidades sin precedentes para cualquier persona que quiera aprovechar dichos cambios en su favor.

El Grupo Schütz Dental es un apoyo para que Usted aproveche las ventajas de este desarrollo: proveemos productos de las tendencias más actuales en tecnología, así como también para los segmentos de mercado clásico.

Nosotros no le ofrecemos solamente conceptos de marketing para ayudar a asegurar su éxito, sino que también le ayudamos en la creación de una red comercial, la cual juega cada vez un papel más y más importante en la dinámica del mercado actual.

En Schütz Usted encontrará todo lo que necesita para la prosperidad en el ámbito comercial; desde lo «clásico», como nuestras prótesis en acrílico y aleaciones, hasta la tecnología más revolucionaria especializada en implantología y en los sistemas CAD/CAM.

¡Quedamos a la espera de poder construir una relación duradera en el futuro con Usted!

Muy cordialmente,

Wolf Zientz
Director general





CONTÁCTENOS

Extensiones directas:

Tel.:	+49 (0) 6003-814-0
Fax:	+49 (0) 6003-814-907
Departamento de exportación:	-365
Apoyo al técnico dental:	-666
Servicio técnico:	-444

DEPARTAMENTO DE EXPORTACIÓN Y PERSONAS DE CONTACTO



Antje Maurer
Director de Ventas Internacional
E-Mail: info@schuetz-dental.de



Michael Wierz
Director de exportación
E-Mail: m.wierz@schuetz-dental.de



David Omo-Ayere
Director de Marketing
E-Mail: d.omo-ayere@schuetz-dental.de



Emilian Bogdan
Gerente de área de exportación
E-Mail: e.bogdan@schuetz-dental.de



Heinz Helmut Meyer
Gerente de área de exportación
E-Mail: h.meyer@schuetz-dental.de



Jan Henrik Wenzel
Técnico en demostración para exportación
E-Mail: jh.wenzel@schuetz-dental.de



Vanessa Volk
Responsable administrativo de exportación
E-Mail: v.volk@schuetz-dental.de



Sabine Naumann
Administrativo exportación
E-Mail: s.naumann@schuetz-dental.de



Gerald Garman
Administrativo exportación
E-Mail: g.garman@schuetz-dental.de

ÍNDICE DE CONTENIDOS

DIÓXIDO DE CIRCONIO Y CERÁMICAS

Tizian Mill - Pantógrafo	6
Tizian Blanks y accesorios - Dióxido de circonio	7
Tizian CAD/CAM	9
Tizian Scan - Sistema de escaneo	10
Tizian Creativ - Software CAD	11
Tizian Cut Eco Plus / Tizian Cut – Sistema de fresado	12
Tizian Cut 5 – Sistema de fresado	13
Tizian Furnace - Horno de sinterizado	14
Tizian LiquiDrill - Turbina	
Tizian - Cerámicas de dióxido de circonio	16-17
Nuance 850 – Cerámica de alta fusión	18-19
Nuance 750 - Cerámica de baja fusión	20-21

IMPLANTOLOGÍA

IMPLA 3D Navigation – Sistema de navegación 3D	23
IMPLA Steri Guide	24
TemRay - Material para plantillas Dispensador	
IMPLA - Sistema de implantes	25

ATM - FUNCIÓN Y DIAGNOSIS

zebris JMA System / Módulo EMG - ATM	27
--------------------------------------	----

ACRÍLICOS DE RECUBRIMIENTO

dialog Vario - Acrílicos	29-31, 33
dialog composite – Fases de trabajo	32
Sebond Smart Zr, Sebond Smart – Material adhesivo	34
Sebond Pink / Sebond Dentin - Adhesivo + opacificador	
Sebond Grip – Retención mecánica	

ALEACIONES NO PRECIOSAS

Micronium exclusiv – Co-Cr aleaciones para esqueléticas	36
Micronium N 10 – Co-Cr aleaciones para esqueléticas	
Microlit isi / Nicor - Aleaciones para coronas y puentes	37
Hilo de soldadura para láser / NE-Bond	

ACCESORIOS

Microtex 84 universal – Material para revestimientos	39
AlphaCast Universal - Material para revestimientos	
AlphaDie MF –Material para muñones	
Paint Acryl - Acrílicos para modelados	40
Profit - PegamentoProfit - glue	
Stone prep - Aislante	
Reductor de tensiones para silicona	

ACRÍLICOS

FuturaGen - Acrílicos de alta gama	42
FuturaGen Polvo intenso - Individualización	43
FuturaPress LT – Acrílico polimerizable al frío	
FuturaAcryl 2000 - Acrílico polimerizable al calor	
Futura Basic Hot – Acrílico estándar	44
Futura Basic Cold - Acrílico estándar	
UniPress - Sistema de inyección	45
Flexor / Flexor CC – Material para rebase blando	46
PCS. - Sistema de pigmentación para prótesis	47

TÉCNICA DE GALVANIZADO

EL-Form S Galvano / Líquido	49-50
-----------------------------	-------

EQUIPOS

Dor-A-Matic - Sistema de colados	52
MicroClean - Unidad de limpieza	53
Spektra LED Kombi – Sistema de fotopolimerización	54
Welder plus – Soldadura por microimpulsos	55

CLÍNICA DENTAL

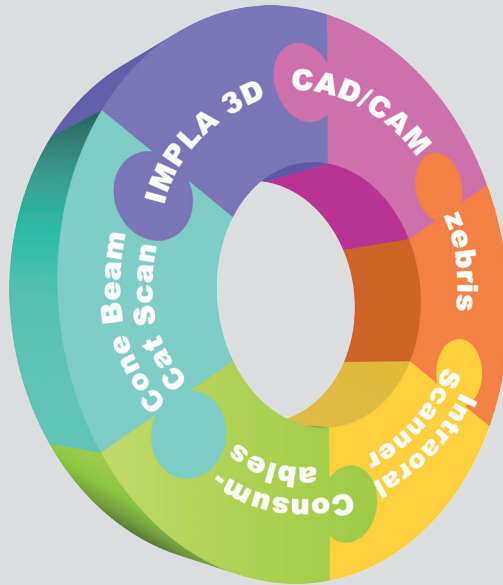
Bleach'n Smile Automix / Blanqueamiento casero	58
NanoPaq - Resina	59
Capo - Resina	60
Temdent - Material para coronas y puentes temporales	61
ReVeneer - Reparación de cerámica	62

SCHÜTZ DENTAL GMBH

Dieselstr. 5-6 | 61191 Rosbach/Germany | Phone: +49 (0) 6003 814-365 | Fax: +49 (0) 6003 814-907

export@schuetz-dental.de | www.schuetz-dental.com

Confíe en el original






Complete Digital Workflow

Con Schütz Dental Usted puede ofrecerle a sus clientes una dinámica de trabajo coordinada por completo de manera digital.

Tanto en el consultorio odontológico como en el laboratorio, donde se realizan los trabajos digitales, se han venido haciendo procesos digitales más eficientes y se han acelerado gracias a unos "simples clics", a un ajuste del hardware y a algunos componentes del software, que han hecho que dichos procesos sean más precisos y fiables.






Estas ventajas mencionadas lo pondrán a Usted muy por encima de sus competidores en el mercado y le harán disfrutar del éxito a largo plazo.

La dinámica de trabajo digital de Schütz Dental contiene varios sistemas digitales perfectamente coordinados, como son:

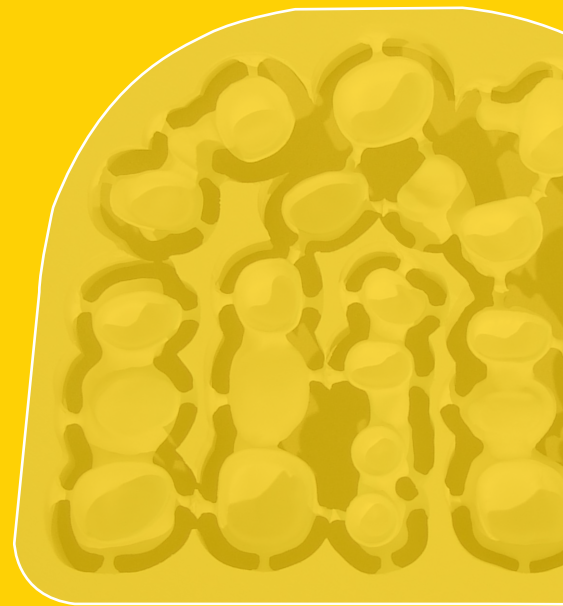
-  Tizian CAD/CAM (vea pág. 6 y siguientes)
-  zebris (análisis funcional de ATM) (vea pág. 27)
-  IMPLA 3D (Navegación para cirugía con implantes) (vea pág. 23 y siguientes).

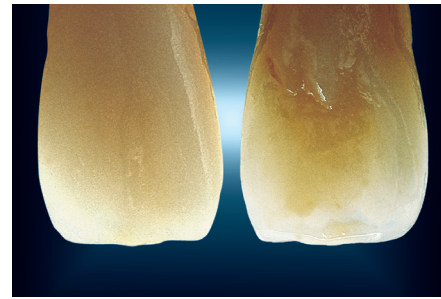
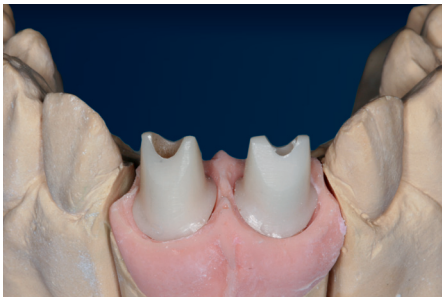
Más allá de todo esto, el usuario tiene la opción de integrar otros sistemas abiertos, como, el sistema CT, el CBCT, escáneres intraorales y sistemas de sinterizado por láser: **¡El sistema digital de dinámica de trabajo (workflow) original de Schütz está solamente disponible en Schütz Dental!**

Las ventajas más significantes para Usted:

-  Defina su imagen como experto digital – ofrezca a sus clientes una ventanilla única para todas sus necesidades digitales
-  Navegación, ATM, CAD/CAM ... - todos sus productos encajan y funcionan perfectamente en conjunto (una sola manufactura, una sola línea de atención técnica, y una sola conexión).
-  Tecnología de "simples clics" – manejo fácil
-  Sistemas abiertos – le ofrece independencia
-  Mantenga sus ganancias

ZIRCONIUM





TIZIAN MILL- PANTÓGRAFO

Núm. Art.	Descripción
670710	Tizian Mill pantógrafo
670737	Campana aspiradora
693340	Tizian Mill, sistema de extracción
679213	Tizian LiquiDrill
670713	Unidad de control para Tizian Mill
671210	Tizian Q-PLC, unidad de fotopolimerización
673350	Tizian Mill, mesa de trabajo

Datos técnicos sobre Tizian Mill

Medidas (an. / pr. /al.):	500 x 1050 x 450 mm
Peso:	45 kg
Especificaciones eléctricas:	100 -240 V ~ 50/60 Hz
Fuente de alimentación:	máx. 250 W

TIZIAN MILL

Fabricación propia —diseño manual en su propio laboratorio—

El sistema más vanguardista de fresado y copiado a la vez para el dióxido de circonio es esto y mucho más.

Usted podrá reaccionar rápida y eficientemente a las exigencias de sus clientes. El fresado de una funda tarda sólo 15 min. En promedio. Además Tizian Mill no supone grandes gastos y asimismo los laboratorios dentales podrán producir con completa independencia y obtener un valor añadido atractivo y duradero.

Tizian Mill combina la rentabilidad con la profesionalidad. Fresa coronas, puentes, pilares y supraestructuras rápidamente, con seguridad y alta precisión, además proporciona, a su vez, una excelente relación calidad-precio por unidad.

Incluso las estructuras más elegantes se reproducen fieles a la dimensión.

Este sistema es un dispositivo de fresado con un total de 5 ejes.

Indicaciones

- coronas
- puentes
- puentes de Maryland
- inlays/onlays/ revestimientos
- supraestructuras
- pilares

TIZIAN ZIRCONIUM ACCESORIOS

Tizian

TIZIAN MILL ACCESORIOS		TIZIAN MILL BLANKS (PIEZAS BRUTAS DE CIRCONIO)		TIZIAN CAD/CAM TRADITIONAL BLANK SHAPE	
Art. núm.	Descripción				
621260	Set resina: plástico de discos básicos Tizian	624950	Tizian Blanks, tamaño 1, 6 pzs., 16 mm para pantógrafo	624935	Tizian Blanks, tamaño 16/20 mm para CAD/CAM
621261	Resina, plástico de discos básicos Tizian, 100 ml	624951	Tizian Blanks, tamaño 4, 6 pzs., 16 mm para pantógrafo	624946	Tizian Blanks, tamaño 16/20 mm para CAD/CAM
621262	Endurecedor resina, plástico de discos básicos Tizian, 100 ml	624952	Tizian Blanks, tamaño 7, 3 pzs., 16 mm para pantógrafo	624954	Tizian Blanks, tamaño 16/16 mm para CAD/CAM
629350	Tizian Flow Resine: plástico de modelar	624953	Tizian Blanks, tamaño 10, 2 pzs., 16 mm para pantógrafo	629361	Tizian Resin Blank, tamaño 16/20 mm
629535	Tizian Fix: pegamento especial	624960	Tizian Blanks, tamaño 1, 6 pzs., 20 mm para pantógrafo	TIZIAN 98 MM BLANKS ROUND	
629536	Tizian Fix: base, 10 ml	624961	Tizian Blanks, tamaño 4, 6 pzs., 20 mm para pantógrafo	220070	Tizian Wax Blank, tamaño redondo 98 x 20 mm
629537	Tizian Fix: Activador	624962	Tizian Blanks, tamaño 7, 3 pzs., 20 mm para pantógrafo	220071	Tizian Wax Blank, tamaño redondo 98 x 16 mm
670760	Tizian Mill: Soporte para disco, pequeño	624963	Tizian Blanks, tamaño 10, 2 pzs., 20mm para pantógrafo	220062	Tizian PMMA Blank, A1, tamaño redondo 98 x 15 mm
670761	Tizian Mill: Soporte para disco, mediano	624964	Tizian Blanks, tamaño 16, 1 unid., 20mm para pantógrafo	220063	Tizian PMMA Blank, A2, tamaño redondo 98 x 15 mm
670762	Tizian Mill: Soporte para disco, grande	624965	Tizian Blanks, tamaño 16, 1 pz., 22 mm para pantógrafo	220064	Tizian PMMA Blank, A1, tamaño redondo 98 x 20 mm
670770	Tizian Mill: Forma para disco, pequeño	624966	Tizian Blanks, tamaño 16, 1 pz., 25 mm para pantógrafo	220065	Tizian PMMA Blank, A2, tamaño redondo 98 x 20 mm
670771	Tizian Mill: Forma para disco, mediano	TIZIAN CAD/CAM FORMA TRADICIONAL DEL BLOQUE DE ZRO2		624479	Tizian Blank oclusal, redondo, 98 x 20 mm
670772	Tizian Mill: Forma para disco, grande	220055	Tizian PMMA Blank, A1, tamaño 16/16 mm	624480	Tizian Blank oclusal, redondo, 98 x 22 mm
670780	Tizian Portabloque para bloque tamaño 1	220056	Tizian PMMA Blank, A2, tamaño 16/16 mm	624481	Tizian Blank oclusal, redondo, 98 x 25 mm
670781	Tizian Portabloque para bloque tamaño 4	220057	Tizian PMMA Blank, A1, tamaño 16/20mm	624927	Tizian Blank, redondo, 98 x 22 mm para CAD/CAM
670782	Tizian Portabloque para bloque tamaño 7	220058	Tizian PMMA Blank, A2, tamaño 16/20 mm	624928	Tizian Blank, redondo, 98 x 25 mm para CAD/CAM
670783	Tizian Portabloque para bloque tamaño 10	629361	Tizian Resin Blank, tamaño 16/20 mm	624947	Tizian Blank, redondo, 98 x 10 mm para CAD/CAM
670785	Tizian Portabloque para bloque tamaño 16	629360	Tizian Resin Blank, tamaño 10/20 mm, 2 pzs.	624948	Tizian Blank, redondo, 98 x 14mm para CAD/CAM
682810	Tizian Cut: Fresa tamaño 1	220072	Tizian Wax Blank, tamaño 16/20 mm	624949	Tizian Blank, redondo, 98 x 18 mm para CAD/CAM
682811	Tizian Cut: Fresa tamaño 2	220073	Tizian Wax Blank, tamaño 16/20 mm		
682812	Tizian Cut: Fresa tamaño 4	624471	Tizian Blank Occlusal, tamaño 16/16 mm		
682813	Tizian Cut: Fresa tamaño 1 alargado	624472	Tizian Blank Occlusal, tamaño 16/20 mm		
682814	Tizian Cut: Fresa tamaño 2U	624473	Tizian Blank Occlusal, tamaño 16/22 mm		
682815	Tizian Cut: Fresa tamaño 2A	624474	Tizian Blank Occlusal, tamaño 16/25 mm		
682816	Tizian Cut: Fresa tamaño 1A	624923	Tizian Blanks, tamaño 16/22 mm para CAD/CAM		
682820	Tizian Touch: Palpador para fresa 1				
682821	Tizian Touch: Palpador para fresa 2				
682822	Tizian Touch: Palpador para fresa 4				
682823	Tizian Touch: Palpador para fresa 2U				
682824	Tizian Touch: Palpador para fresa 2A				
682825	Tizian Touch: Palpador para fresa 1A				
682826	Tizian Touch: Palpador 2A especial				
682827	Tizian Touch: Palpador 1 alargado				
682828	Palpador de fricción 1 para Tizian Mill				
682829	Palpador de fricción 2 para Tizian Mill				
682830	Palpador de fricción 4 para Tizian Mill				
670741	Juego portabloque				
TIZIAN MILL BLANKS					
624471	Tizian Blank oclusal, tamaño 16/16 mm				
624472	Tizian Blank oclusal, tamaño 16/20 mm				
624473	Tizian Blank oclusal, tamaño 16/22 mm				
624474	Tizian Blank oclusal, tamaño 16/25 mm				



CAD/CAM

TIZIAN CAD/CAM

TIZIAN SCAN

TIZIAN CREATIV

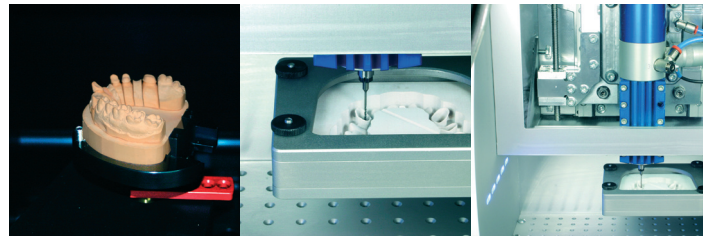
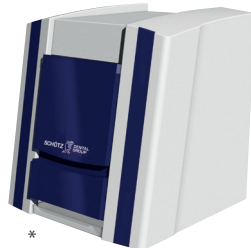
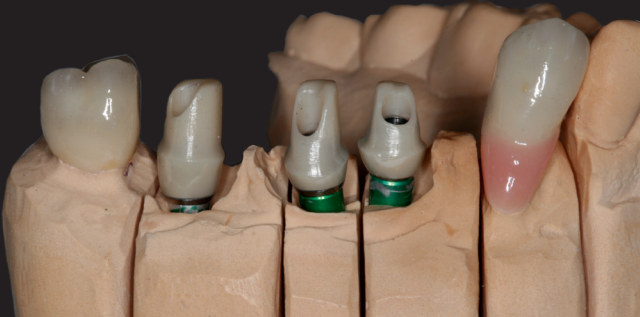
TIZIAN CUT

TIZIAN FURNACE

TIZIAN CERAMIC



TIZIAN CAD/CAM



TIZIAN CAD/CAM

Art. núm.	Descripción
523305	Tizian CAD/CAM Paquete de iniciación, incluye:
523310	Tizian Scan, escáner óptico incl. software
523314	Sistema para PC Tizian CAD/CAM
523318	Pantalla plana 22" TFT

>> TECNOLOGÍA TIZIAN CAD/CAM

La tecnología Tizian CAD/CAM combina modelado, fresado y escaneo asistido por ordenador con Tizian Scan que construye con el software de diseño Tizian Creativ RT. Fresar las piezas de circonio, el circonio oclusal, PMMA, quemar la resina, o el Co-Cr soft utilizando uno de los sistemas de Tizian Cut.

Tizian CAD/CAM es económico y muy fácil de usar

- El valor añadido se queda en su laboratorio y acarrea una baja inversión
- Todos los componentes están perfectamente diseñados y se complementan entre ellos
- Fácil de aprender con conocimientos básicos de ordenador
- El circonio se mantiene como el material elegido para las restauraciones dentales.

Características:

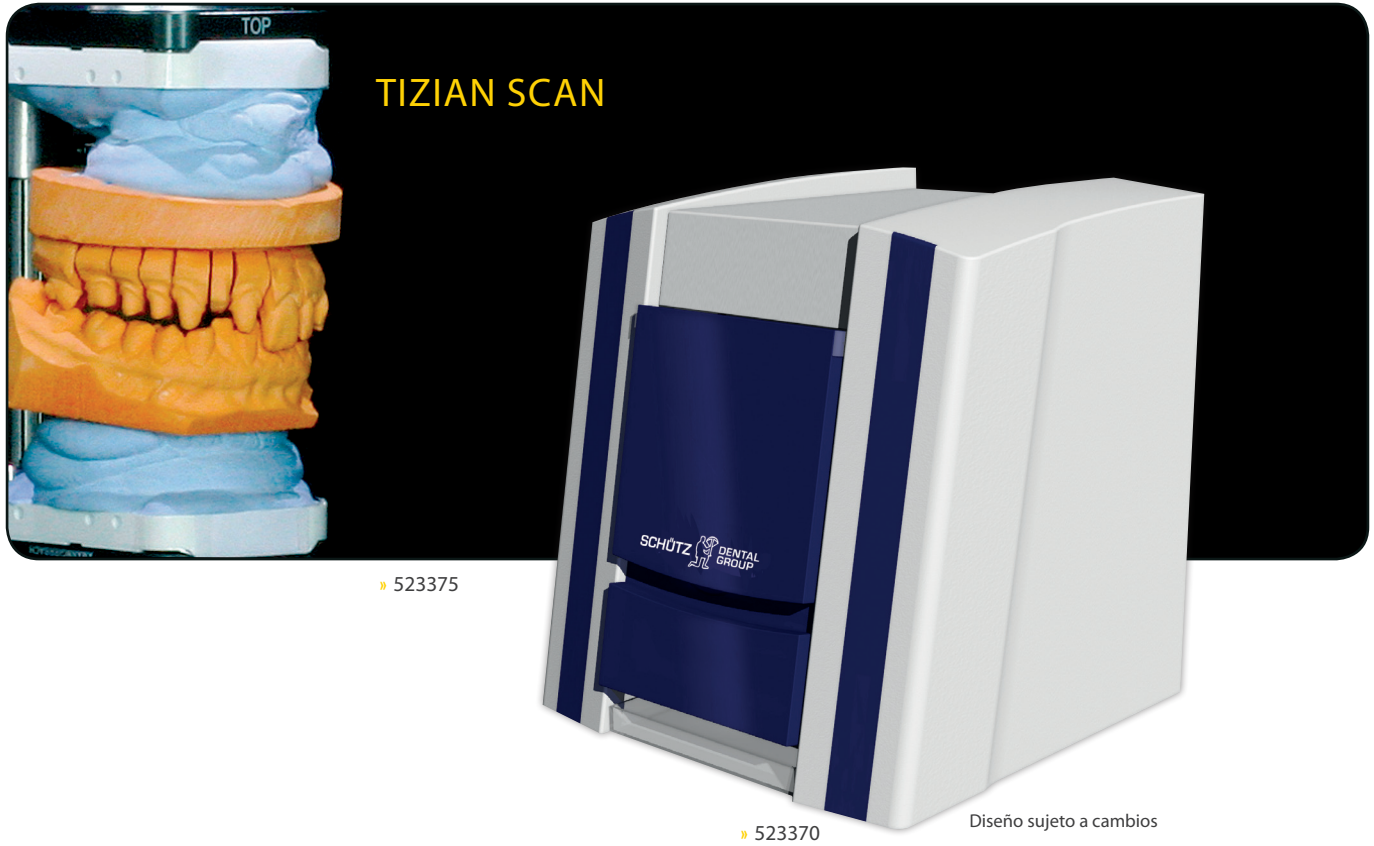
- Escaneo de pilares separados, construcciones de puentes de hasta 16 unidades
- Puentes, pilares, maxilar opuesto, moldes de oclusión, encías y encerado.

>> SISTEMA COMPLETO TIZIAN CAD/CAM

- Sistema Tizian Scan + software para escanear
- Sistema para PC para Tizian CAD/CAM + software Tizian Creativ
- 22"-TFT pantalla plana
- Tizian Cut, unidad de fresado
- Unidad de aspiración
- Horno de sinterización
- Articulador virtual
- Diseñador para pilares
- 1 x fresa Tizian Cut, 2 mm
- 1 x fresa Tizian Cut, 1 mm
- 1 x fresa Tizian Cut, 0,6 mm

* Diseño sujeto a cambios





» 523375

» 523370

Diseño sujeto a cambios

TIZIAN SCAN - ESCÁNER

Art. núm.	Descripción
523370	Tizian Scan 102, escáner óptico
523374	Fijador de escaneo para articuladores Baumann
523375	Fijador de escaneo para articuladores Girrbach
523373	Fijador de escaneo para articuladores SAM

Datos técnicos de Tizian Scan 102

Medidas:	600 x 400 x 400 mm
Peso:	38 kg
Voltaje de alimentación:	110-240 V AC, 50-60 Hz
Evaluación de calidad:	Comunidad europea
Color:	blanco Escáner 3D de bandas de luz
Área de escaneo:	100 mm diámetro x 30 mm
Color del modelo:	aluminio blanco (RAL9006)

Tiempo de escaneo:
 - para un sólo pilar ~ 3 min
 - para un sólo pilar ~ 3 min
 - para a la mandíbula completa ~ 20 min
 - para a un puente de tres partes ~ 5 min

Precisión: más exacto que 15 µm

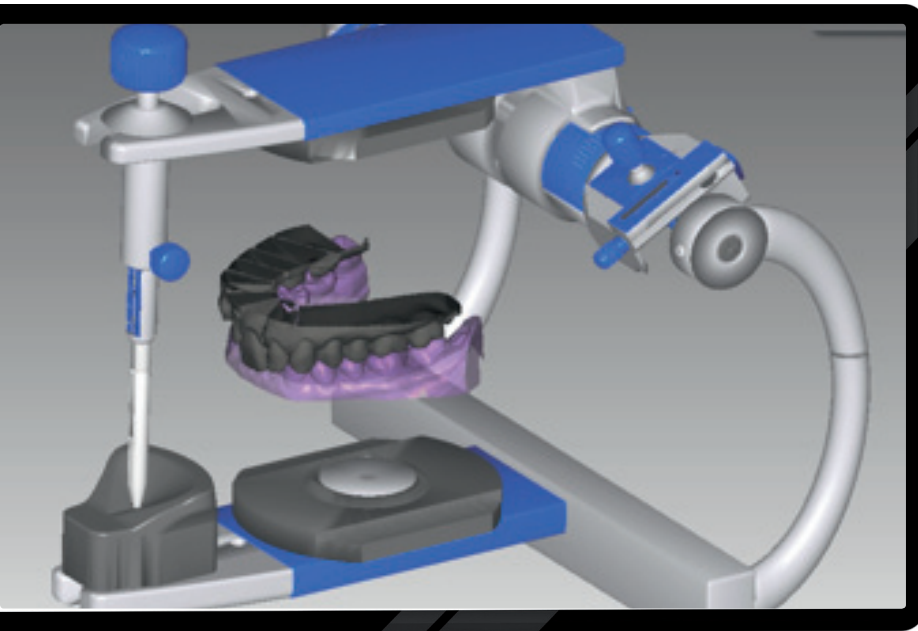
>> TIZIAN SCAN

No es sólo la tecnología lo que hace que este escáner 3D de bandas de luz sea una opción atractiva, sino también su diseño y su fácil uso. A Usted se le garantiza alcanzar tiempos de escaneo cortos con un software extremadamente fácil de usar.

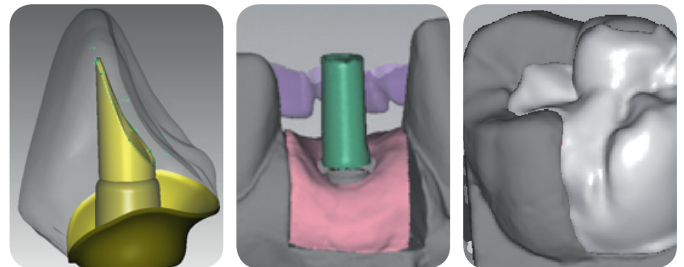
Además, este escáner facilita el uso del articulador virtual. Esto supone una gran ventaja cuando se trata de crear construcciones completas o puentes grandes.

Características:

- Aplicaciones: pilares individuales, puentes de hasta 16 unidades, maxilar opuesto, posición oclusal
- Interfaz de datos abiertos, no sólo para el software de la CAD/CAM en particular o para procesos de acabado formato universal STL
- Gran profundidad del foco
- Precisión: más exacto que 15 µm
- Alta precisión de ajuste
- El sensor captura exactamente situaciones complicadas de puentes y geometrías de pilares complejas, sin huecos y ángulos muertos
- El margen de preparación se reconoce con gran precisión
- El escáner es ligero y compacto
- Tiene aplicaciones de software fáciles de usar



TIZIAN CREATIV
TAN CREATIVO COMO USTED



TIZIAN CREATIV - CAD SOFTWARE

Art. núm.	Descripción
523311	Tizian Creativ, CAD software
523316	Tizian Creativ software licencia ilimitada
523326	Articulador virtual
523325	Diseñador de pilares

>> TIZIAN CREATIV

En pocos pasos se pueden crear restauraciones perfectas en la pantalla. El programa le guiará a través del menú paso a paso. El aprendizaje es muy fácil, gracias a la configuración fácil del menú. Todos los parámetros importantes se pueden ajustar individualmente, por ejemplo, el diámetro de los conectores, el espesor de la estructura, el grosor del cemento o los ángulos de los telescopios.

Características:

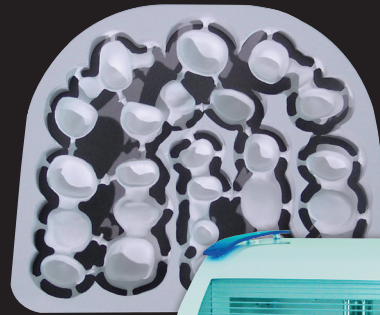
- Modelado en tiempo real
- Acabado y modificación posterior
- Adaptación automática al maxilar opuesto, a las encías y a los contactos proximales
- Se pueden editar los pónicos y los archivos del diente individualmente
- Interfaz abierta para archivos STL, importación/exportación



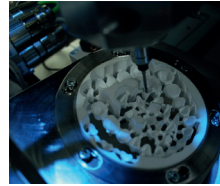
TIZIAN CUT ECO PLUS / TIZIAN CUT FRESADO ECONÓMICO



» 523430



» 523320



TIZIAN CUT ECO PLUS / TIZIAN CUT – SISTEMA DE FRESADO DE 4 EJES

Art. núm.	Descripción
523430	Tizian Cut Eco plus Fresadora incl. software para CAD

- **Datos técnicos de Tizian Cut Eco plus**
- Planos de desplazamiento (X/Y/Z): 100 x 100 x 40mm, con rosca de husillo de cuerpo redondo y guía de corte de acero
- Ejes rotatorios (A) con engranajes de precisión integrados Harmonic Drive
- Eje de medición automática y eje de compensación
- 4 ejes controlados electrónicamente
- Husillo de alta frecuencia 170 W, 60,000 rpm con cambiador automático de herramientas de 6 veces plegable y medidor de longitud
- 3 fresas de precisión
- Medidas (an.xal.xpr.): apróx. 400x385x410 mm
- Peso: apróx. 50 kg

Art. núm.	Descripción
523320	Fresadora Tizian Cut incl. CAD software
693340	Tizian sistema de extracción

Datos técnicos de Tizian Cut
Medidas (an. x al. x pr.): 620 x 530 x 530 mm
Husillo Jäger de alta frecuencia de hasta 60.000 rpm
Con capacidad para 6 tamaños de bloques
3 fresas de precisión
5 cambiadores automáticos de herramientas plegable
Motor de 4 ejes

>> TIZIAN CUT ECO PLUS - DE 4 EJES

El sistema combina gran precisión con fácil manejo en un diseño compacto. Tizian Cut Eco plus es ideal para laboratorios que manejan estándares sofisticados. El sistema también es apto para Tizian Blanks de 98 mm, p. ej. el art.-núm. 624481 (mirar pág. 7).

>> TIZIAN CUT – DE 4 EJES

El sistema combina gran precisión con un fácil manejo en un diseño compacto. Tizian Cut Eco es ideal para laboratorios con estándares sofisticados. Para Tizian Blank de formas tradicionales p. ej. art.-núm. 624946 (mirar pág. 7).

INDICACIONES PARA TIZIAN CUT Y TIZIAN CUT ECO PLUS

- Fácil manejo con un menú de navegación claramente estructurado
- Manual de preajuste de los parámetros de materiales para resultados ideales
- Ahorra material tras el uso óptimo de los bloques
- Fresado de puentes de hasta 16 unidades
- 10 tamaños de bloques con capacidad para portabloques (sólo Tizian Cut)
- Cambiador de herramientas plegable (5 ó 6 veces) de medición lineal automática
- Tiempos de fresado cortos
- Unidad diseñada para ahorrar espacio



Para más información, por favor pregunte por nuestro folleto adicional



» 523410

» 523411

TIZIAN CUT - SISTEMA DE FRESADO DE 5 EJES

Art. núm.	Descripción
523410	Fresadora Tizian Cut 5 incl. CNC PC
523411	Tizian Cut 5, unidad de fresado húmedo
523323	Software Tizian Cut 5 CAM V4 incl. computador + TFT
523413	Software Tizian Cut 5 CAM V5 incl. computador + TFT
523414	Tizian Cut 5, unidad de escritorio
523415	Tizian Cut 5 con succión de 230V y con compresor integrado

Datos técnicos of Tizian Cut 5

- Construcción estable de acero y aluminio para uso sobre la mesa
- Cabina cerrada con área de seguridad
- Procedimiento de 5-ejes rotatorios con unidad compacta
- Servomotores AC en los cinco ejes
- Unidad de procesamiento con NC controlado, virador automático
- Tiempo de conmutación menor que 1 min
- Husillo alta frecuencia con hasta 60,000 rpm
- Dispositivo de soplado integrado en el husillo de montar
- Sistema de extracción con campana aspiradora cerrada
- Cambiador automático de herramientas de 8 veces plegable, cambiador directo
- Portaherramientas con eje de 3 mm
- Instrumento de precisión integrado, sensor para medir la longitud
- Ordenador de control con software de control
- Para 115 V ó para 230 V
- Consumo de aire comprimido aprox. 80 l/min (min 7 bar)
- Peso 180 kg
- 750 x 850 x 800 mm (an.x al. x pr.)

>> TIZIAN CUT 5

- 1. Abre:** carga documentos STL de cualquier tipo –**La ventajas: independencia (Software V5).**
- 2. Sólo pocas limitaciones técnicas:** 5 ejes y 8 herramientas, apto para trabajar en seco y en húmedo con casi 20 materiales diferentes (incluyendo p. ej. el disilicato de litio). –**Ventajas: ofrece una amplia gama de aplicaciones, y es por lo tanto muy rentable.**
- 3. Técnicamente madura:** componentes de alta calidad (husillo Jäger de alta frecuencia) garantiza alta reproducibilidad –**Ventaja: producción de gran calidad.**
- 4. Unidad de superficie de mesa:** sólo pesa 180 kg gracias a la construcción de aluminio y acero y a las medidas compactas de 75 x 90 cm –**Ventaja: se puede colocar en cualquier sitio.**
- 5. Uso:** gracias al nuevo y magnífico Co-Cr soft (bloques redondos de metal blando, 98 mm) de Schütz Dental, el sistema se puede incluso aplicar en cualquier construcción de Co-Cr. –**Ventajas: incremento significativo en la producción de aleaciones no preciosas como un área de aplicación adicional.**
- 6. Marca una tendencia:** construida con aplicaciones para el futuro, tales como; la producción de modelos, plantillas de perforación, y armazones –**Ventajas: amplía las ventajas técnicas y abre el camino para nuevos avances y caracterizaciones.**

Características:

5 ejes (3 + 2 ó 5 ejes simultáneamente), 4 y 5 ejes a través de la unidad de giro, alta precisión debido al servomotor AC in cada uno de los 5 ejes, el husillo Jäger de alta frecuencia no necesita mantenimiento, hasta 60.000 rpm, cambiador automático de herramientas plegable de 8 veces, eje de 6 mm, construcción de aluminio y acero, software de CAM V4 libre de licencia con hasta 250 estrategias de fresado diferentes que pueden ser cambiadas libremente, fresado seco o húmedo, sistema de aspirado integrado, elegibilidad entre más de 20 materiales (como p. ej. óxido de aluminio, dióxido de circonio, cera, materiales de tallar, PMMA, resinas, disilicato de litio y muchas otras).

Características opcionales:

Fresado de modelos y plantillas de perforación.



Para más información, por favor pregunte por nuestro folleto adicional.





TIZIAN FURNACE CONTROL DE LA CONTRACCIÓN

» 670917

» 679213

TIZIAN FURNACE - HORNO DE SINTERIZACIÓN

Art. núm.	Descripción
679213	Tizian LiquiDrill
670917	Tizian Furnace S
Datos técnicos de Tizian Furnace S	
Medidas:	385 x 720 x 500 mm
Capacidad:	100 mm, altura 35 mm
Máx. temperatura:	1650°C
Carga conectad:	1720 W (máx.)
Voltaje:	230 V AC
Velocidad calentamiento:	1°C a 70°C/min ajustable
Peso:	58 kg
670915	Tizian Furnace
Datos técnicos de Tizian 500 x 780 x 600 mm	
Medidas:	500 x 780 x 600 mm
Capacidad:	2 bandejas de 120 mm ø x 35 mm 1600°C
Temperatura máx:	2500 W (máx.)
Alimentación:	230 V AC
Voltaje:	1°C hasta 40°C
Velocidad calentamiento:	ajustable
Peso:	75 kg

>> TIZIAN FURNACE S

El horno de laboratorio se utiliza para sinterizar cerámicas de dióxido de circonio hasta 1650°C. El sistema de calefacción se compone de elementos de calentamiento MoSi2 de alta calidad. Un aislamiento interior de alta calidad asegura un bajo consumo energético. El horno está equipado con un seguro para que la puerta del horno no se abra accidentalmente. El regulador HT está equipado con un interruptor de circuito termopar para evitar el sobrecalentamiento del horno, en caso de que el sensor del horno falle.

>> TIZIAN LIQUIDRILL

Con turbina de aire integrada, aerosol de agua ajustable.

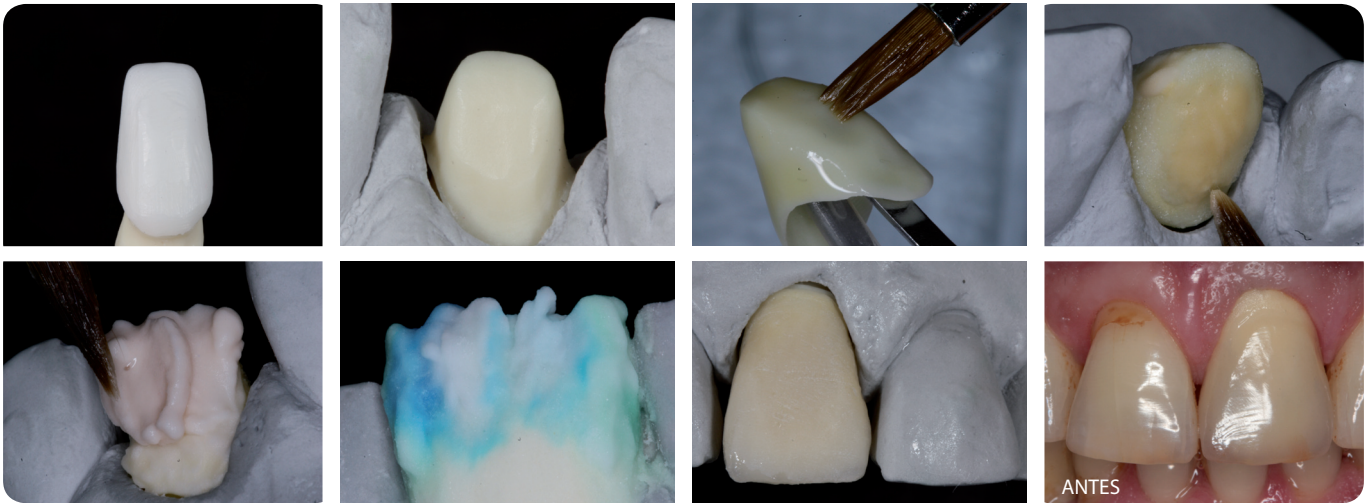
CERÁMICA

TIZIAN CERAMIC
NUANCE 850 CERAMIC
NUANCE 750 CERAMIC





DESPUÉS
 > hecho por Oral design, Alemania, Shahab Esfarjani



TIZIAN PARA DIÓXIDO DE CIRCONIO

Datos técnicos de Tizian Ceramic

- libre de feldespato para gran transparencia y estética
- brilla incluso después de repetidos procesos de horneado
- flujo de trabajo fácil
- efectos individuales
- tamaño de granulación entre 0,03 µm y 60 µm para una contracción al calor extremadamente baja
- superficies homogéneas y compactas incluso después
- del primer proceso de horneado
- dureza similar a la del esmalte natural (es agradable al antagonista, uso predestinado para en implantología)
- pulido excepcional
- valores de adhesión muy por encima del estándar

«Hoy en día no es suficiente producir restauraciones estándares en cerámica. Las restauraciones deben adaptarse a la personalidad y al aspecto del paciente».

Tizian Ceramic es un material desarrollado por los técnicos dentales para los técnicos dentales. El brillo, la translucidez y el sencillo manejo de este material cerámico para restauraciones en dióxido de circonio y en titanio ¡Déjate inspirar!

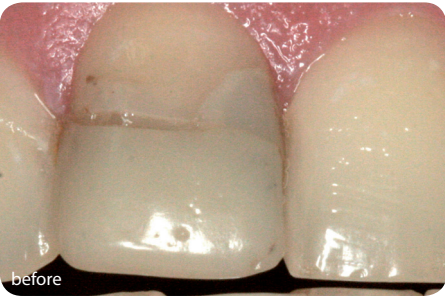
La composición especial y el tamaño de las partículas de polvo de cerámica ofrecen gran estabilidad. La contracción mínima se obtiene a través de un comportamiento de horneado de las masas ajustado y óptimo. Muchos usuarios reducen, en consecuencia, sus horneados de corrección para, de esta manera, ahorrar tiempo pero sin renunciar a su estándar de gran calidad. Tizian ofrece la posibilidad de revestir titanio p. ej. pilares de titanio. Además, este mismo material es ideal para revestir muñones de dióxido de circonio. La única diferencia está en el manejo: use el opacificador Tizian Opaquer para titanio y la imprimación TizianLiner para dióxido de circonio. Ambos sistemas de adhesión se adaptan de manera óptima a los respectivos materiales y garantizan una adhesión fuerte y una estética excelente.

Tizian SET DE PRUEBA			TIZIAN OPACIFICADOR-DENTINA			TIZIAN TRANSLUCIDEZ			TIZIAN SET DE COLOR		
624920	Cerámica Tizian 9-matices Set para ZrO ₂ + Ti		ODC3	624749	10 g	ópalo	Art. núm.	cantidad	marrón	624863	5 g
				624681	50 g		624754	10 g	azul	624864	5 g
624921	Cerámica 9-matices Set para titaniott Tizian ceramic		ODC4	624713	10 g	neutro	624755	10 g	caqui	624865	5 g
			ODD2	624751	10 g		624757	50 g	Matiz A	624866	5 g
				624683	50 g	claro	624686	10 g	Matiz B	624867	5 g
			ODD3	624752	10 g		624687	50 g	Matiz C	624868	5 g
624922	9-matices Set para ZrO ₂		ODD4	624753	10 g	naranja	624688	10 g	Matiz D	624869	5 g
			TIZIAN INCISAL			marrón	624689	10 g	TIZIAN OPACIFICADOR DENTINA INTENSO		
Tizian OPACIFICADOR				Art. núm.	cantidad	gris	624690	10 g		Art. núm.	cantidad
	Art. núm.	Cantidad	S1	624718	10 g	azul	624691	10 g	OD1	624901	10 g
OA1	624701	10 g	S2	624759	50 g	azul claro	624692	10 g	OD2	624902	10 g
OA2	624702	10 g		624719	10 g	amarillo	624892	10 g	OD3	624900	10 g
OA3	624703	10 g	S3	624760	50 g	Tizian HOMBRO			TIZIAN LÍQUIDO		
OA3.5	624704	10 g		624720	10 g		Art. núm.	cantidad		Art. núm.	cantidad
OA4	624705	10 g	S4	624761	50 g	SM-A	624873	10 g	Opacificador	624779	10 ml
OB1	624706	10 g		624721	10 g	SM-B	624874	10 g	liquido LO	624780	20 ml
OB2	624707	10 g	Molar blanco	624762	50 g	SM-C	624875	10 g		624781	50 ml
OB3	624708	10 g		624910	10 g	SM-D	624876	10 g	Líquido de	624782	25 ml
OB4	624709	10 g	TIZIAN INCISAL INTENSO			TIZIAN CHROMO			modelado LM	624783	50 ml
OC1	624710	10 g		Art. núm.	cantidad		Art. núm.	cantidad	liquido LG	624784	250 ml
OC2	624711	10 g	amarillo	624911	10 g	CR-A	624879	10 g	«glasear»	624786	5 ml
OC3	624712	10 g	gris	624912	10 g	CR-B	624880	10 g		624787	25 ml
OC4	624713	10 g	TIZIAN DENT INA			CR-C	624881	10 g		624788	50 ml
OD2	624714	10 g		Art. núm.	cantidad	CR-D	624882	10 g	TIZIAN MASA GINGIVAL		
OD3	624715	10 g	DA1	624722	10 g		Art. núm.	cantidad	G1 clara	624884	10 g
OD4	624716	10 g	DA2	624723	10 g	G2 oscura	624885	10 g	TIZIAN AÑADIDO DE CERÁMICA		
pink	624883	10 g	DA3	624724	10 g	corrección	Art. núm.	cantidad	CM-D	624890	10 g
TIZIAN OPAQUE-DENTIN				624765	50 g				CM-S	624891	10 g
	Art. núm.	cantidad	DA3.5	624725	10 g	TIZIAN GLASEADO				Art. núm.	cantidad
ODA1	624738	10 g		624766	50 g	G	624758	10 g		624796	50 g
ODA2	624739	10 g	DA4	624726	10 g	TIZIAN IMPRIMACIÓN PARA ZrO ₂				Art. núm.	cantidad
	624671	50 g		624767	50 g		Art. núm.	cantidad	neutro	624790	10 g
OA3	624740	10 g	DB1	624727	10 g	Imprimación 1	624792	10 g	Imprimación 1	624792	10 g
	624672	50 g		624768	50 g	Imprimación 2	624793	10 g	Imprimación 2	624793	10 g
ODA3.5	624741	10 g	DB2	624728	10 g	Imprimación 3	624794	10 g	Imprimación 3	624794	10 g
	624673	50 g		624769	50 g	Imprimación 4	624795	10 g	Imprimación 4	624795	10 g
ODA4	624742	10 g	DB3	624729	10 g	SET DE COLOR TIZIAN				Art. núm.	cantidad
	624674	50 g		624770	50 g		Art. núm.	cantidad	blanco	624860	5 g
OdB1	624743	10 g	DB4	624730	10 g	neutro	624790	10 g	amarillo	624861	5 g
OdB2	624744	10 g	DC1	624731	10 g		Art. núm.	cantidad	naranja	624862	5 g
	624676	50 g		DC2	624732	10 g		Art. núm.	cantidad		
OdB3	624745	10 g		624773	50 g	blanco	624860	5 g			
	624677	50 g		DC3	624733	10 g	amarillo	624861	5 g		
OdB4	624746	10 g	DC4	624734	10 g	naranja	624862	5 g			
ODC1	624747	10 g	DD2	624735	10 g		Art. núm.	cantidad			
ODC2	624748	10 g		624776	50 g		Art. núm.	cantidad			
	624680	50 g		DD3	624736	10 g		Art. núm.	cantidad		
			DD4	624737	10 g		Art. núm.	cantidad			





DESPUÉS
 > hecho por: Oral design, Alemania, Shahab Esfarjani t



before



» 624296



» 624290

NUANCE 850 - CERÁMICA PARA ALEACIONES (CTE 13.8 - 15.0)

Art. núm.	Descripción
624290	Set de prueba A3
624296	Set básico (8 colores)
624297	Set máster
624599	Guía de matices 750/850

Características técnicas

- color estable
- dureza Vickers óptima
- estratificación sencilla y segura
- granulación fina, contracción baja
- superficies homogéneas y compactas, incluso tras el primer horneado
- no se pierde la calidad incluso tras varios horneados



Para más información, por favor pregunte por nuestro folleto adicional

NUANCE 850

Nuance 850 es una cerámica de alta fusión para grandes restauraciones estéticas. La refracción de la cerámica emula la del diente natural. Esto facilita la producción de restauraciones con revestimientos de cerámica, que literalmente desaparecen en la boca del paciente y por lo tanto resultan difíciles de diferenciar del diente natural.

La contracción mínima se obtiene a través de un horneado ajustado óptimo de las masas. Muchos usuarios reducen, en consecuencia, sus horneados de corrección para, de esta manera, ahorrar tiempo pero sin renunciar a sus estándares de gran calidad. Otra razón de peso para usar Nuance 850 es su gran estabilidad durante el modelado.

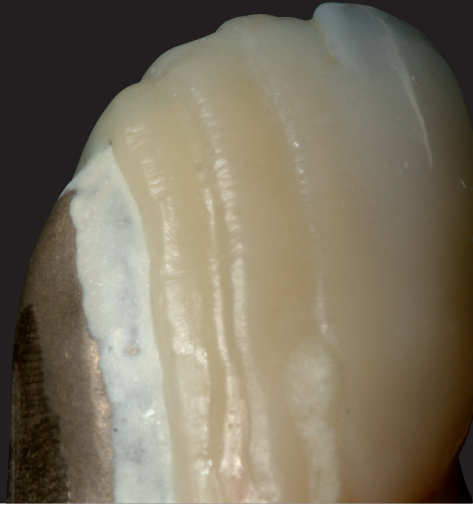
Indicaciones:

- Aleaciones de metales no preciosos
- Bioaleaciones y reducción de aleaciones con un coeficiente de expansión térmica de 13,8-15,0

NUANCE 850 OPACIFICADOR			NUANCE 850 OPACIFICADOR-DENTINA			NUANCE 850 DENTINA			NUANCE 850 MASAS INTENSO		
	Art. núm.	cantidad								Art. núm.	cantidad
OA1	624001	5 g	ODC2	624142	10 g	DA4	624120	10 g	Int.- dentina naranja	624029	10 g
OA2	624002	5 g		624083	50 g		624056	50 g			
OA3	624004	5 g		ODC3	624143		10 g	624121			
OA3.5	624005	5 g	624084		50 g	624058	50 g				
OA4	624006	5 g	ODC4	624144	10 g	DB2	624122	10 g	Int.- opacificad- ordentina caramelo	624031	10 g
OB1	624008	5 g		624085	50 g		624059	50 g			
OB2	624009	5 g	ODD2	624145	10 g	DB3	624123	10 g	Int.- opacificdor- dentina naranja	624032	10 g
OB3	624010	5 g		624086	50 g		624060	50 g			
OB4	624012	5 g	ODD3	624146	10 g	DB4	624124	10 g	DC1	624125	10 g
OC1	624013	5 g		624087	50 g		624062	50 g			
OC2	624014	5 g	ODD4	624147	10 g	DC2	624126	10 g	NUANCE 850 AÑADIDOS DE CERÁMICA		
OC3	624015	5 g		624088	50 g		624063	50 g		Art. núm.	cantidad
OC4	624016	5 g	white	624069	10 g	DC3	624064	50 g	Incisal	624200	10 g
OD2	624017	5 g	NUANCE 850 INCISAL				DC4	624127	10 g	Dentina	624201
OD3	624018	5 g		Art. núm.	cantidad	DD2		624065	50 g	OPACIFICADOR	624202
OD4	624019	5 g	S1	624110	10 g		DD3	624128	10 g	NUANCE 850 MASA GINGIVAL	
blanco	624000	5 g		624100	50 g	DD4		624066	50 g		Art. núm.
rosa	624034	5 g	S2	624111	10 g		DD3	624129	10 g	G1	624229
NUANCE 850 HOMBRO				624101	50 g	DD4		624067	50 g	G2	624230
	Art. núm.	cantidad	S3	624112	10 g		blanco	624068	50 g	NUANCE 850 OPACIFICADOR CERVICAL	
SM-A	624216	10 g		624102	50 g	NUANCE 850 TRANSLUCIDEZ		624131	10 g		Art. núm.
SM-B	624217	10 g	S4	624113	10 g		NUANCE 850 CERVICAL TRANSPARENTE	624049	50 g	CO	624021
SM-C	624218	10 g	S Mo, W	624114	10 g			624050	10 g	NUANCE 850 OPACIFICADOR-DENTINA	
SM-D	624219	10 g	NUANCE 850 CHROMA							Art. núm.	cantidad
SM-O	624233	10 g		Art. núm.	cantidad					Art. núm.	cantidad
NUANCE 850 OPACIFICADOR-DENTINA			CR-A	624224	10 g	ópalo	624148	10 g	CT3 marrón	624159	10 g
	Art. núm.	cantidad	CR-B	624225	10 g	neutro	624150	50 g	CT4 amarillo	624160	10 g
ODA1	624132	10 g	CR-C	624226	10 g		claro	624149	10 g	NUANCE 850 Líquido	
	624070	50 g	CR-D	624227	10 g	naranja		624151	50 g		Art. núm.
ODA2	624133	10 g	NUANCE 850 GLASEADO				marrón	624162	10 g	líquido LO opacificador	624258
	624071	50 g		Art. núm.	cantidad	gris		624163	50 g	624250	50 ml
ODA3	624134	10 g	G	624231	10 g		azul	624153	10 g	líquido LM modelado	624259
	624073	50 g		624228	50 g	azul claro		624154	10 g	624251	50 ml
ODA3.5	624135	10 g	«glasear»	624036	5 g			624155	10 g	624252	250 ml
	624074	50 g	NUANCE 850 DENTINA				624156	10 g	líq. LS hombro	624263	25 ml
ODA4	624136	10 g		Art. núm.	cantidad		624157	10 g	líq. Li aislante	624255	10 ml
	624075	50 g	DA1	624116	10 g				Maquillaje líq. LG-M	624254	50 ml
ODB1	624137	10 g		624051	50 g				líquido LG glasear	624260	5 ml
	624077	50 g	DA2	624117	10 g				624262	25 ml	
ODB2	624138	10 g		624052	50 g				624253	50 ml	
	624078	50 g	DA3	624118	10 g						
ODB3	624139	10 g		624054	50 g						
	624079	50 g	DA3.5	624119	10 g						
ODB4	624140	10 g		624055	50 g						
	624081	50 g									
ODC1	624141	10 g									
	624082	50 g									



NUANCE 750 CAPA TRAS CAPA



> Created by Oral design-Germany, Shahab Esfarjani



» 624594



» 624595



» 624600

NUANCE 750, CERÁMICA PARA ALEACIONES Y CERÁMICA DE PRENSADO (CTE 15.9 - 16.8)

Art. núm.	Descripción
624594	Set de prueba A3
624595	Set básico (8 colores)
624596	Set máster
624599	Guía de matices 750/850
624649	Nuance 750 set de maquillaje para cerámica fluorescente

Características técnicas

- color estable
- dureza Vickers óptima
- estratificación simple y segura
- granulación fina, contracción baja
- superficie homogénea y compacta incluso después de la primera cocción (horneado)
- varios horneados sin pérdida de calidad
- formación galvánica
- cerámicas de prensado



Para más información, por favor pregunte por nuestro folleto adicional

NUANCE 750

Nuance 750 es una cerámica de baja fusión para grandes restauraciones estéticas. La refracción de la cerámica emula la del diente natural. Esto facilita la producción de restauraciones de revestimientos de cerámica, que literalmente desaparecen en la boca del paciente y por lo tanto resultan difíciles de distinguir del diente natural.

La contracción mínima se obtiene a través de un horneado ajustado óptimo de las masas. Muchos usuarios reducen, en consecuencia, sus horneados de corrección para, de esta manera, ahorrar tiempo pero sin renunciar a sus estándares de gran calidad. Otra razón de peso para usar Nuance 750 es su gran estabilidad durante el modelado.

Indicaciones:

- Aleaciones con coeficiente de expansión térmica de 15,8-16,8
- Técnica de prensado

NUANCE 750 OPACIFICADOR		
	Art. núm.	cantidad
OA1	624301	5 g
OA2	624302	5 g
OA3	624304	5 g
OA3.5	624305	5 g
OA4	624306	5 g
OB1	624308	5 g
OB2	624309	5 g
OB3	624310	5 g
OB4	624312	5 g
OC1	624313	5 g
OC2	624314	5 g
OC3	624315	5 g
OC4	624316	5 g
OD2	624317	5 g
OD3	624318	5 g
OD4	624319	5 g
blanco	624300	5 g
rosa	624399	5 g
TIZIAN MASAS GINGIVALES		
	Art. núm.	cantidad
G1	624408	10 g
G2	624409	10 g
NUANCE 750 OPACIFICADOR DENTINA		
	Art. núm.	cantidad
ODA1	624337	10 g
	624370	50 g
ODA2	624338	10 g
	624371	50 g
ODA3	624339	10 g
	624373	50 g
ODA3.5	624340	10 g
	624374	50 g
ODA4	624341	10 g
	624375	50 g
ODB1	624342	10 g
	624377	50 g
ODB2	624343	10 g
	624378	50 g
ODB3	624344	10 g
	624379	50 g
ODB4	624345	10 g
	624381	50 g
ODC1	624346	10 g
	624382	50 g
ODC2	624347	10 g
	624383	50 g
ODC3	624348	10 g
	624384	50 g

ODC4	624392	10 g
	624385	50 g
ODD2	624393	10 g
	624386	50 g
ODD3	624394	10 g
	624387	50 g
ODD4	624395	10 g
	624388	50 g
blanco	624361	10 g
NUANCE 750 INCISAL		
	Art. núm.	cantidad
S1	624404	10 g
	624400	50 g
S2	624405	10 g
	624401	50 g
S3	624406	10 g
	624402	50 g
S4	624407	10 g
	624403	50 g
NUANCE 750 OPACIFICADOR CERVICAL		
	Art. núm.	cantidad
marrón	624307	5 g
naranja	624303	5 g
NUANCE 750 DENTINA		
	Art. núm.	cantidad
DA1	624321	10 g
	624351	50 g
DA2	624322	10 g
	624352	50 g
DA3	624323	10 g
	624354	50 g
DA3.5	624324	10 g
	624355	50 g
DA4	624325	10 g
	624356	50 g
DB1	624326	10 g
	624358	50 g
DB2	624327	10 g
	624359	50 g
DB3	624328	10 g
	624360	50 g
DB4	624329	10 g
	624362	50 g
NUANCE 750 DENTINA		
DC1	624330	10 g
	624363	50 g
DC2	624331	10 g
	624364	50 g

DC3	624332	10 g
	624365	50 g
DC4	624333	10 g
	624366	50 g
DD2	624334	10 g
	624367	50 g
DD3	624335	10 g
	624368	50 g
DD4	624336	10 g
	624369	50 g
D blanco	624350	10 g
NUANCE 750 TRANSLÚCIDO		
	Art. núm.	cantidad
ópalo	624464	10 g
	624465	50 g
neutro	624466	10 g
	624467	50 g
claro	624462	10 g
	624463	50 g
naranja	624452	10 g
marrón	624453	10 g
gris	624454	10 g
azul	624456	10 g
azul claro	624455	10 g
NUANCE 750 HOMBRO		
	Art. núm.	cantidad
SM-A	624556	10 g
SM-B	624557	10 g
SM-C	624558	10 g
SM-D	624559	10 g
NUANCE 750 CHROMO		
	Art. núm.	cantidad
CR-A	624515	10 g
CR-B	624516	10 g
CR-C	624517	10 g
CR-D	624518	10 g
NUANCE 750 GLASEAR		
	Art. núm.	cantidad
Polvo glaseado	624520	10 g
	624521	50 g
«glaseado»	624376	5 g
Nuance 750 émbolo desechable, 20 pzs.	624664	
NUANCE 750 LÍQUIDO		
	Art. núm.	cantidad
líquido opaco	624570	10 ml
	624571	50 ml

líquido para modelado	624572	25 ml
	624573	50 ml
	624574	250 ml
líquido masa, hombro	624580	25 ml
líquido aislante	624579	10 ml
líquido maquillajes	624578	50 ml
NUANCE 750 AÑADIDOS DE CERÁMICA		
	Art. núm.	cantidad
Incisal	624560	10 g
dentina	624357	10 g
opacificador	624320	5 g
PELLETS PARA NUANCE 750		
624600	pelets de prensado A1 8 pzs.	
624601	pelets de prensado A2 8 pzs.	
624602	pelets de prensado A3 8 pzs.	
624603	press-pellets A3.5, 8 pcs.	
624604	pelets de prensado A3.5, 8 pzs.	
624605	pelets de prensado B1 8 pzs.	
624606	pelets de prensado B2 8 pzs.	
624607	pelets de prensado B3, 8 pzs.	
624608	pelets de prensado B4, 8 pzs.	
624609	pelets de prensado C1, 8 pzs.	
624610	pelets de prensado C2 8 pzs.	
624611	pelets de prensado C3, 8 pzs.	
624612	pelets de prensado C4, 8 pzs.	
624613	pelets de prensado D2, 8 pzs.	
624614	pelets de prensado D3, 8 pzs.	
624615	pelets de prensado D4, 8 pzs.	
624616	pelets de prensado O1 ópalo, 8 pzs.	
624617	pelets de prensado O2 ópalo, 8 pzs.	
624618	pelets de prensado T1, 8 pzs.	
624619	pelets de prensado T2, 8 pzs.	
624620	pelets de prensado A, 8 pzs.	
624621	pelets de prensado B, 8 pzs.	
624622	pelets de prensado C, 8 pzs.	
624623	pelets de prensado D, 8 pzs.	
624624	pelets de prensado W, 8 pzs.	
624649	cerámica set de maquillaje fluorescente	
624664	Nuance 750 émbolo desechable, 20 pzs.	



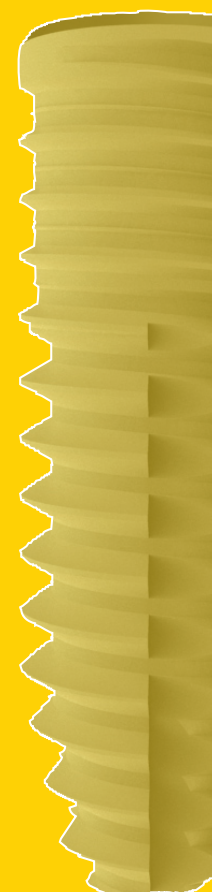
IMPLANTOLOGÍA

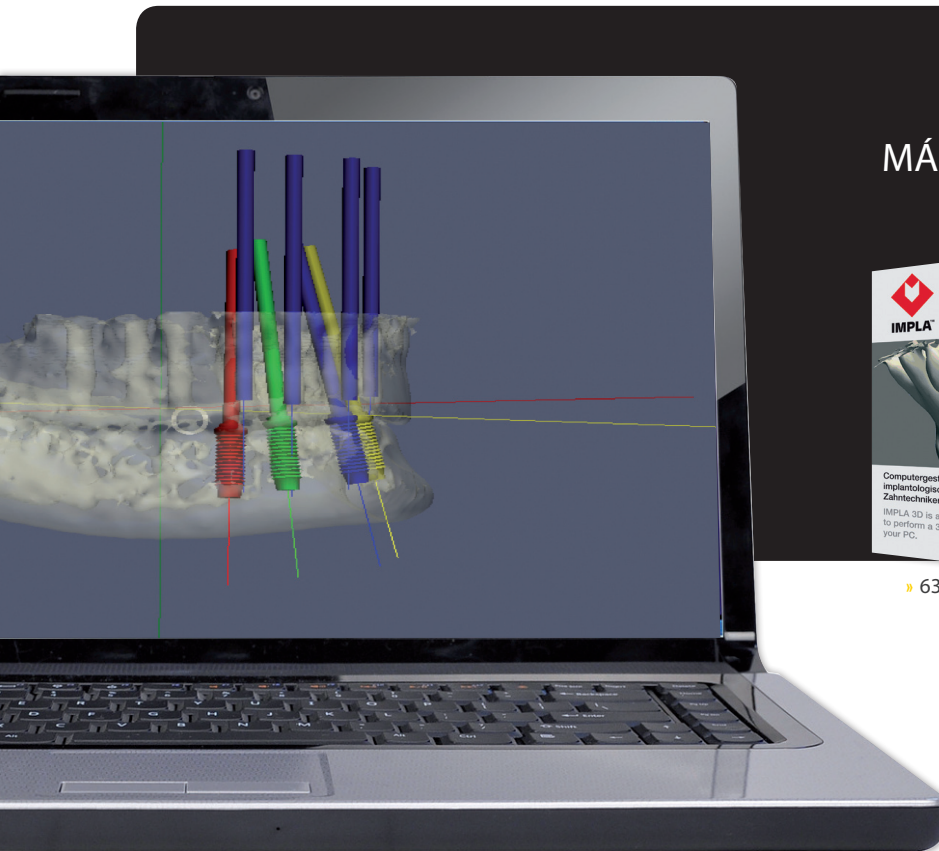
IMPLA 3D NAVIGATION

STERI GUIDE

TEMRAY

IMPLA IMPLANT SYSTEM

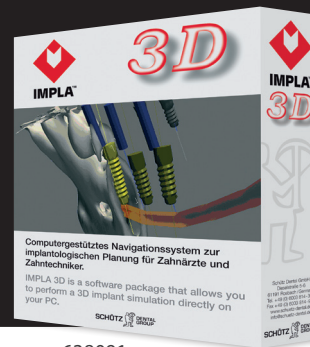




El producto actual puede cambiar

» 638090

IMPLA 3D MÁXIMA SEGURIDAD AL DISEÑAR SU PLAN




» 638091



» 638410

IMPLA 3D NAVIGATION

Art. núm.	Descripción
638410	IMPLA Theta System
638091	Software IMPLA 3D Navigation
638090	Portátil IMPLA 3D incl. Software
608022	Manual de radiología
608023	Manual de cirugía
	Para más información, por favor pregunte por nuestro folleto adicional

EL SISTEMA IMPLA.....

... implementa de manera óptima la tecnología más evolucionada de la implantología moderna, basada en 30 años de experiencia. IMPLA hace que la implantología sea más segura que nunca; minimizando los procesos invasivos y reduciendo el tiempo de tratamiento. IMPLA tiene como finalidad hacer posible una planeación científica fiable. La implantología guiada por plantillas ofrece completa fiabilidad a la hora de su planeamiento.

El sistema IMPLA 3D Navigation hace posible alcanzar una planificación precisa, así como un trabajo de implantología basado en plantillas, consiguiendo buenos resultados estéticos y a su vez funcionales. Una planificación virtual en la que se usa un modelo de hueso tridimensional, con la posibilidad de afectar de antemano la angulación de la superestructura, proporciona al paciente la más alta calidad. La comunicación y la documentación tienen como finalidad, por lo tanto, optimizar y minimizar los riesgos. Esto beneficia a todos los involucrados en el proceso; dentista, paciente y técnico dental, ya que a su vez el resultado final puede ser anticipado a través del plan y puede ser revisado antes de su aplicación. El continuo desarrollo y la fiabilidad científica del sistema IMPLA 3D System están garantizados por dentistas que trabajan en hospitales universitarios y que lo ponen en funcionamiento en sus consultorios. La cirugía guiada por plantilla reduce considerablemente todos los riesgos, ya que antes de iniciar el tratamiento se pueden tomar las medidas necesarias para detectarse posibles fallos.

Todos los usuarios involucrados apreciarán los procedimientos fiables y sencillos.

Por cada implante, planeado con la ayuda del software IMPLA 3D, al técnico dental entrenado, (con certificado de formación) en el uso de una tabla axial, se le proporciona un protocolo del plan. Esto forma la base para la creación de una plantilla de perforación.

Para la elaboración de plantillas de perforación y de escaneo, se han desarrollado especialmente materiales que ponemos a su disposición: como los acrílicos «TemRay» homogéneos y radiopacos (para plantillas de escaneo), o como los acrílicos autoclavables «IMPLA SteriGuide» (para plantillas de perforación), así como también un conjunto muy completo de fresas y manguitos para el sistema de implantes IMPLA.

* SteriGuide las plantillas pueden ser autoclavadas



IMPLA 3D STERI GUIDE IMPLANTOLOGÍA SEGURA



» 637061



» 637060



» 220900

IMPLA 3D NAVIGATION

Art. núm.	Descripción
>> Steri Guide	
637061	STERI GUIDE, RESINA AUTOCLAVABLE, CARTUCHO DE 70 G
Datos técnicos de IMPLA STERI GUIDE	
<ul style="list-style-type: none"> Resistencia a la flexión: 102 MPa Resistencia a la tracción: 38 MPa Módulo elástico: 4133 MPa Resistencia a la compresión: 222 MPa Dureza Vickers: 245 MPa (24 h a temp. ambiente) Dureza Vickers: 167 MPa (1 h a temp. ambiente) Autoclavable: 135°C/2 bar/15 min 	
>> TemRay	
637060	TemRay, material radiopaco, cartucho de 70 g
>> Dispensador	
220900	Dispensador

STERI GUIDE

Resina autoclavable de flujo polimerizable de curado dual para la producción de plantillas de perforación autoclavables para implantología. Garantiza una planeación fiable y precisa para el tratamiento con implantes. Apto para usar tanto en el laboratorio dental como por el dentista.

Características

- Hace plantillas de perforación autoclavables
- Cartucho de automezclado
- Polimerización dual

Beneficios

- Ofrece higiene y alta precisión durante la cirugía oral
- Evita la expansión del material y asegura una calidad constante
- No necesita mezclas / aplicación directa
- Polimerización de manera fiable, incluso sin luz
- Empaque básico: cartucho de 50 ml de auto mezcla, suficiente para 5-8 plantillas completas de perforación
- Accesorios: 12 cánulas de mezcla
- Almacenamiento: 3-8°C (se recomienda temperatura de refrigerador)
- Polimerización: 3 minutos y 24 segundos

TEMRAY

es un material fluido radiopaco de polimerización dual para la producción de plantillas de perforación y para las de planificación usado en implantología con un una radiopacidad de aluminio del 150%

- prefabricado, material radiopaco
- para aplicación directa en el compuesto de la impresión de silicona o para una lámina de embutición profunda
- individual y fácil de preparar
- fácil de perforar
- reproducción en ciertos escáneres CT, TC con colimación cónica y rayos X.



IMPLA SISTEMA
 APLICACIÓN ÓPTIMA,
 CON LOS ESTÁNDARES MÁS ALTOS

IMPLA IMPLANTS

EL IMPLA SYSTEM

Es un sistema que aplica de manera óptima los más altos estándares de la implantología moderna, basándose en más de 30 años de experiencia. IMPLA hace que la implantología sea más segura que nunca. Mínimamente invasiva y con tiempos de tratamiento reducidos. IMPLA facilita una planificación específica y científica.

Otra de las grandes ventajas para los técnicos dentales es que sólo se necesita tres herramientas para cubrir básicamente todas las indicaciones necesarias para todos los implantes IMPLA. IMPLA ofrece el pilar ideal para cada caso, desde pilares de titanio angulado hasta pilares de dióxido de circonio.

IMPLA Micro Retention

Rosca adicional sincronizada hasta el hombro del implante, para una inserción adecuada a nivel del hueso.

IMPLA Dual Superficie

El clásico «implante IMPLA» con una superficie de zona doble. Un cuello con un pulido de 0,5 mm y con una superficie arenada/tratada al ácido en las otras áreas.

IMPLA Cylindrical

El implante cilíndrico autorroscante con cambio de plataforma integrado hace que el roscado adicional sea cosa del pasado.

IMPLA Mini

Estos implantes mínimamente invasivos están disponibles con pilar de bola y con pilar cónico.

Implante temporal

Es una manera segura de arreglar p. ej. las plantillas de escaneo o las construcciones temporales.

Escribanos a nuestro correo electrónico export@schuetz-dental.de y pregunte por su folleto IMPLA.

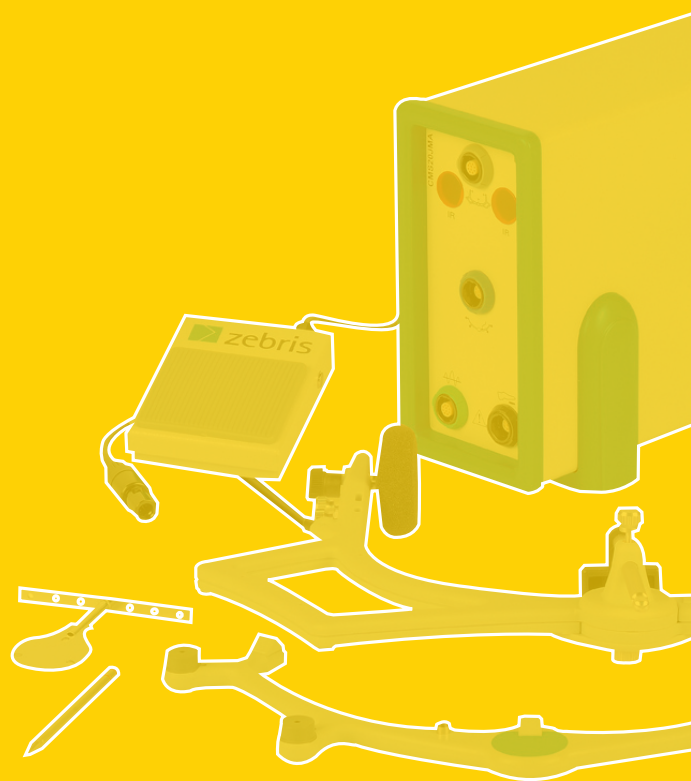


Para más información, por favor pregunte por nuestro folleto adicional




ATM FUNCIÓN Y DIAGNOSIS

ZEBRIS JMA SYSTEM





ZEBRIS JMA SYSTEM - ATM FUNCIÓN Y DIAGNOSIS

Art. núm.	Descripción
522010	zebris CMS JMA
522016	zebris analíticas Portátil Toshiba Tecra
522028	zebris JT-ATT Atache T, largo
522017	zebris JT-ATT Atache T, corto
522018	zebris J-ATT Atache
522013	zebris sistema de medición para análisis EMG
522024	zebris placa oclusal incisal
522026	zebris electrodo doble Noraxon Tipo 272 paquete de 25 x 8 pzs.
 Para más información, por favor pregunte por nuestro folleto adicional	

El nuevo equipo sensor de medición. Simple, preciso y equilibrado

El sistema zebris de análisis de medida de la mandíbula registra todos los movimientos en 3D de la mandíbula inferior sin entrar en contacto, utilizando el principio basado en la medición del tiempo de viaje de los impulsos del ultrasonido. Este sistema consiste de un arco facial con sensores de recepción integrados y con un sensor de la mandíbula inferior para medir cerca de la articulación, está óptimamente equilibrado. El plano de referencia, p. ej. el sistema permite, que se determine el eje de articulación, es decir, en una posición cóndilo central o como una cinemática del eje de la protrusión y de los movimientos de apertura. El programa de medición para PC WinJaw, que se suministra con el sistema, calcula los valores de configuración de los articuladores, también los numerosos parámetros de función y es capaz de determinar una posición neuromuscular, céntrica, y la posición de la mandíbula inferior.

El Software WinJaw de evaluación para determinar la relación céntrica, los valores de la configuración de los articuladores y la función

El sistema permite que la mandíbula inferior se coloque en una posición céntrica neuromuscular terapéutica. Para hacer esto, el paciente realiza movimientos de cierre de balística en una placa frontal plana. La posición óptima calculada por el sistema puede navegarse hacia atrás y puede ser codificado con el material de análisis de la medición. Para la determinación de los valores de configuración de los articuladores totalmente ajustables, los movimientos de la mandíbula inferior tales como la protrusión y la laterotrusión se llevan a cabo en una secuencia de medición específica. Los movimientos son determinados y los parámetros se imprimen automáticamente en el informe. En un examen funcional previo, las descoordinaciones y limitaciones del movimiento pueden ser analizados e incluso documentados. El análisis electrónico de la posición de los cóndilos (EPA) permite diferentes posiciones de oclusión que se comparan, y por lo tanto, pueden indicar posibles vectores de dolor en la articulación. El contorno palatino, los dientes anteriores y el análisis de los movimientos de masticación se pueden determinar mediante módulos opcionales de medición. Después de grabar los datos, las secuencias de medición pueden ser repetidas y los detalles se pueden medir con un módulo de cómputo.

SIMPLE Y PRECISO - EL SISTEMA ZEBRIS DE ANÁLISIS DE MEDIDA DE LA MANDÍBULA

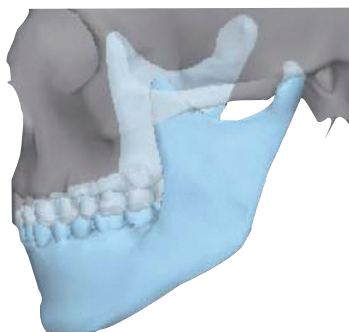
El Sistema JMA viene como una unidad completa e incluye los siguientes componentes:

- Unidad básica con polvo de alimentación
- Arco facial con sensores de recepción
- Sensor para mandíbula inferior y puntero (aprox. 40 g)
- Interruptor de pedal
- Tenedor de mordida
- Paquete de software WinJaw, versión básica
- Manual de instrucciones
- Maletín

Opcional: se puede suministrar:

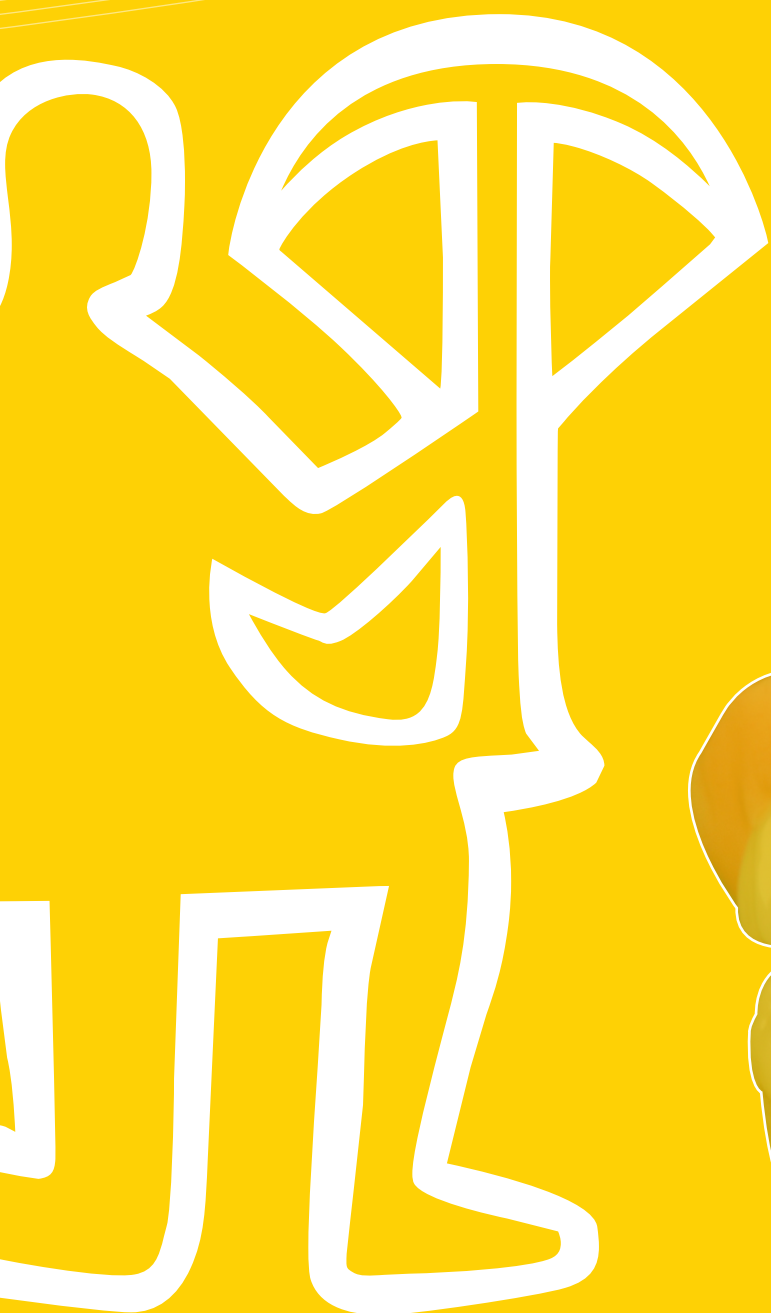
- Módulos de extensión Software
- Sistema 4/8 canales EMG

La operación se lleva a cabo en un PC que se encuentra comercialmente disponible con Windows XP/Vista



ACRÍLICOS DE RECUBRIMIENTO

DIALOG VARIO
DIALOG OCCLUSAL
SEBOND





DIALOG VARIO
¡VARÍE Y COMBINE
A SU GUSTO!

Creado por: MDT Annette v. Hajmasy, Colonia/Alemania, con dialog Vario



Use su método de modelado convencional con dialog Vario. Utilice la pasta o el fluido, o una combinación de los dos, según sus preferencias, su intuición y su gusto.

Las dos consistencias se pueden combinar para las restauraciones de excelente calidad de dialog Vario, y da igual lo que Usted elija, el resultado estético va a ser impresionante.

¡Menos es más!

La combinación de los ocho tonos con los matices oclusal permiten la reproducción de todos los tonos VITA (mediante una estratificación inteligente de los tonos de base con los tonos oclusal).

Ventajas:

- Produce de manera rápida y segura recubrimientos perfectos
- Empleo rápido y de seguro
- La combinación de la dureza necesaria con la elasticidad indispensable garantiza una alta durabilidad en las restauraciones
- dialog Vario compensa al máximo y de manera ideal las fuerzas oclusales. Por lo tanto, dado que el cuadro de dialog Vario system es muy suave con los dientes antagonistas, está especialmente indicado para construcciones telescópicas sensibles y restauraciones implantoportadas
- Los resultados estéticos son impresionantes gracias a la combinación única del fino polvo de vidrio con la sílica pirogénica
- Brillo y transparencia excepcional

Manejo fácil:

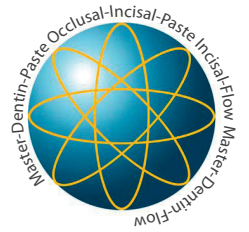
- Resistente a la abrasión y al desgaste, dialog Vario Occlusal se emplea para aplicar la superficie oclusal o la superficie palatina incisal directamente sobre dialog Vario
- Perfectamente homogéneo «unidad» de todos los materiales.
- Resultados reproducibles






DIALOG VARIO MASTER-DENTIN

Pasta opaca: clara, media, oscura
 Masa dentina: A1/A2/A3/A3,5/A4
 B1/B2/B3/B4/C2/C3/D2/D3
 S57/S58/S59/S60
 Incisal oclusal: S57/S58/S59/S60
 Opcional: set extensión
 Líquido adhesivo: 7 ml
 Líquido de modelado: 5 ml
 Gel Expers: 4 g
 dialog glasear: 35 g



>> dialog Vario Master-Dentin-Flow	
643400	Set máster dentina dialog Vario
643404	Set extensión dialog Vario
	Para más información, por favor pregunte por nuestro folleto adicional



DIALOG VARIO MASTER-DENTIN-FLOW


Pasta opaca: clara, mediana, oscura
 Flujo masa de dentina: A1/A2/A3/A3,5/A4
 B1/B3/B4/C2/C3/D2/D3
 Masas incisales: S57/S58/S59/S60
 Opcional: set extensión
 Líquido adhesivo: 7 ml
 Líquido de modelado: 5 ml
 Expers Gel: 4 g
 dialog para glasear: 35 g

>> dialog Vario Master-Dentin-Flow	
643401	Set máster dentina dialog Vario
643404	Set extensión dialog Vario



DIALOG VARIO VENEER OCCLUSAL COMPOSITE

Dentina: A3/B2
 Incisal oclusal: SL/SC/SR/SB/S59

>> dialog Vario Veneer Occlusal Composite	
643402	Set de revestimiento dialog Vario
	Para más información, por favor pregunte por nuestro folleto adicional



DIALOG VARIO FLOW

Masas incisales: SL/SC/SR/SB
 Set de inicio: A3
 Pasta: A3
 Incisal oclusal: 59
 Flujo: A3/S59
 Pasta opaca: luminoso

>> dialog Vario Flow	
643403	Set dialog Vario Flow



DIALOG VARIO TEST SET

Pasta opaca: luminosa
 Masa dentina: A3
 Masas incisales: S59
 Incisal oclusal: S59
 Líquido adhesivo: 7 ml

>> dialog Vario Test set

643399 Set de prueba dialog Vario



Para más información,
 por favor pregunte por nuestro folleto adicional



DIALOG VARIO CHROMA FLOW

>> Vario Chroma Flow 5 g

643410	Set Chroma flow	643414	marrón oscuro
643411	azul	643415	marrón claro
643412	blanco	643416	amarillo
643413	naranja	643417	caqui
		643418	claro

DIALOG VARIO DENTIN

>> dialog Vario Paste 5 g

643360	A1/B1
643361	A2
643362	A3
643363	A3.5
643364	A4
643365	B3/B4
643366	C2/C3
643367	D2/D3

>> dialog Vario Flow 3 g

643378	A1/B1
643379	A2/B2
643380	A3.5
643381	A3.5
643382	A4
643383	B4
643384	C2/C3
643385	D2/D3



DIALOG VARIO INCISAL

>> dialog Vario flow Incisal 3 g

643386	S57
643387	S58
643388	S59
643389	S60
643390	SL
643391	SC
643392	SR
643393	SB

>> dialog Vario Occlusal 5 g

643368	S57
643369	S58
643370	S59
643371	S60
643372	SL
643373	SC
643374	SR
643375	SB
643376	A3
643377	B2





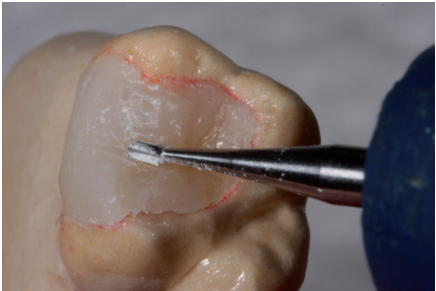
Dientes 25 y 26, modelo de situación



Endureciendo los muñones con Alphabond



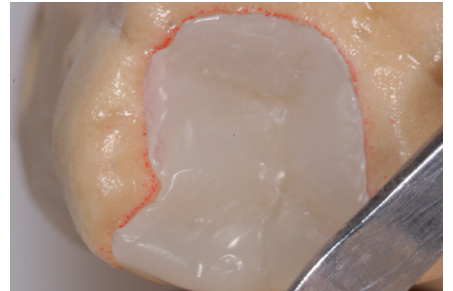
Aplicando dialog Occlusal entre polimerizaciones



Las fisuras pueden ser talladas con facilidad



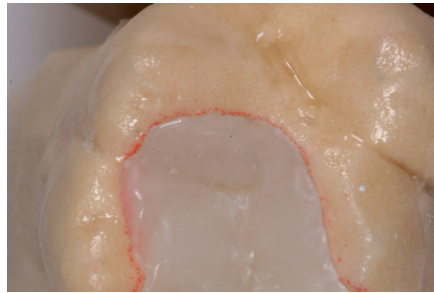
Acabado de inlay en el diente 26



Estratificación del inlay en el diente 25



Revisando los puntos de contacto y haciendo las correcciones necesarias



Inlays terminados en los dientes 25 y 26



Caso de Shahab Esfarjani

MEMBER OF
oral design
CENTER IDSTEIN

Obtenga resultados de alta calidad con un esfuerzo mínimo y con la combinación óptima de dialog y dialog Occlusal.



DIALOG VARIO PASTE OPAQUER

>> DIALOG Vario paste opaquer 3 g	
643394	luminosa
643395	media
643396	media
	Para más información, por favor pregunte por nuestro folleto adicional



DIALOG OCCLUSAL

Reconstruir la naturaleza con dialog Occlusal. El set de dialog Occlusal viene con 6 tonos diferentes para cumplir con todas las necesidades estéticas y mecánicas. Utilice este material en combinación con dialog, el material simula el esmalte natural y es seguro contra la abrasión, además de que protege los dientes antagonistas.



>> dialog Occlusal		643626	Occlusal SL 5 g
643610	Set Occlusal (6 tonos) A3/B2/CL/SL/SR/BL	643627	Occlusal SR 5 g
		643628	Occlusal claro 5 g
		643629	Occlusal azul 5 g
643622	Occlusal A3 5 g	643601	Guía de matices
643624	Occlusal B2 5 g		

Para más información, por favor pregunte por nuestro folleto adicional



DIALOG BONDING FLUID

Para aplicaciones posteriores de resinas y para resinas fotopolimerizables.

>> Líquido Adhesivo	
643922	botella de 7 ml



DIALOG MODELLING LIQUID

>> Líquido de modelado	
643924	botella de 5 ml



EXPERTS GEL

Gel de protección para dispersar la capa inhibida de oxígeno mientras se hace el proceso de fotopolimerización.

>> Gel Experts	
641922	Frasco de 4 g



PASTA DE PULIR

>> Pasta de pulir	
641930	Pasta de pulir, 35 g
643925	Esmalte de alto brillo Pasta de pulir, 35 g





SEBOND SMART ZR – ADHESIVO PARA DIÓXIDO DE CIRCONIO

El líquido de adhesión universal aumenta la fuerza de adhesión de la resina con el dióxido de circonio. El material de autopolimerizado asegura una fuerza de adherencia a largo plazo. El material es también biocompatible y muy fácil de usar.

>> Sebond Smart Zr

6400xx botella de 5 ml



Para más información, por favor pregunte por nuestro folleto adicional



SEBOND SMART – PEGAMENTO PARA METAL

El líquido de adhesión universal aumenta la fuerza de adhesión de la resina con los metales (preciosos y no preciosos). El material de autopolimerizado asegura una fuerza de adherencia a largo plazo. El material es también biocompatible muy fácil de usar.

>> Sebond Smart

640066 botella de 5 ml



Para más información, por favor pregunte por nuestro folleto adicional



SEBOND GRIP - RETENCIÓN MECÁNICA

Es un elemento universal de retención mecánica para casi todas las resinas en combinación p. ej. con Sebond Smart. Simplemente aplicándolo entre la imprimación del metal y la pasta opaca Sebond Grip hacen que el desportillado sea una excepción rara de ver.

>> Sebond Grip

644092 Sebond Grip, 3 g



Para más información, por favor pregunte por nuestro folleto adicional



SEBOND PINK BOND OPAQUER

Pasta opaca con sistema de adhesión integrado metal-resina, para recubrimiento de esqueléticos (no hace falta material de adhesión adicional). Si está opacando metal, piense en SEBOND de Schütz Dental. Este adhesivo ideal integrado de alta resistencia se activa con la exposición luminosa, es resistente al monómero y viene empaquetado en convenientes jeringuillas. Este producto es el primer opacificador adhesivo en todo el mundo que permite a los laboratorios cubrir los armazones en un solo paso, ahorrando así dinero y tiempo.

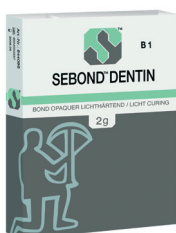
>> Sebond Pink Bond Opaquer

644090 Rosa claro, 5 g

644091 Rosa oscuro, 5 g



Para más información, por favor pregunte por nuestro folleto adicional



SEBOND DENTIN BOND OPAQUER

Opacificador en pasta con sistema de adhesión metal-resina integrado. Ideal para retenciones en esqueléticos y cobertura de grapas visibles. Hace un enmascaramiento perfecto.

>> Sebond Dentin

644094 Dentin A3, 2 g

644095 Dentin A4, 2 g

644096 Dentin B1, 2 g

644098 Dentin C3, 2 g

644099 Dentin D2, 2 g



Para más información, por favor pregunte por nuestro folleto adicional

ALEACIONES

MICRONIUM EXCLUSIV
MICRONIUM N10
MICROLIT ISI
NICOR



MICRONIUM EXCLUSIV EL TODOTERRENO



MICRONIUM EXCLUSIV & MICRONIUM N 10 – PARA ESQUELÉTICOS

Art. núm.	>> Micronium exclusiv
610020	Aleaciones de Co-Cr 1 kg
> VALORES FÍSICOS	
Dureza	HV 398
Límite elástico	6 %
Resistencia a la tracción	980 N/mm ²
Peso específico	8,3 g/cm ³
Coefficiente de expansión térmica	15 x 10 ⁻⁶ K ⁻¹
Pto. de fusión, líquidos	1385°C
Pto. de fusión, sólidos	1360°C
> COMPOSICIÓN QUÍMICA	
Carbono	< 0,5 %
Manganeso	0,5 %
Silicona	0,6 %
Cromo	30,7 %
Molibdeno	5,7 %
Cobalto	en su mayoría
Art. núm.	>> Micronium N10
610120	Aleaciones de Co-Cr 1kg
> VALORES FÍSICOS	
Dureza	HV 340
Límite elástico	11 %
Resistencia a la tracción	1,680 N/mm ²
Peso específico	8,4 g/cm ³
Coefficiente de expansión térmica	16 x 10 ⁻⁶ K ⁻¹
Pto. de fusión, líquidos	1398°C
Pto. de fusión, sólidos	1343°C
> COMPOSICIÓN QUÍMICA	
Carbono	0,4 %
Manganeso	0,7 %
Silicona	0,7 %
Cromo	27,5 %
Molibdeno	5,7 %
Cobalto	en su mayoría



MICRONIUM EXCLUSIV (ESQUELÉTICOS)

Aleación de Co-Cr de extrema dureza par alas máximas exigencias de calidad. Excelente ductilidad. La composición corresponde a la norma ISO 22674. Garantiza estructuras finas y estéticas de modelos colados de esqueléticos. Disponible en un envase de 1 kg.



MICRONIUM N 10 (ESQUELÉTICOS)

Proporciona dureza, aunque de aleación elástica de Co-Cr. Extremadamente dúctil y con gran resistencia a la elongación y a la tracción. La composición corresponde a la norma ISO 22674. Especialmente adecuado para las prótesis con grapas delicadas. Disponible en un envase de 1 kg.



MICROLIT ISI - PARA CORONAS Y PUENTES

Co-Cr es una aleación de cerámica biocompatible. Tiene un comportamiento de fluidez excelente, así como una dureza y un coeficiente de expansión térmica especialmente bajos, lo que facilita los revestimientos con cerámica. Aleación libre de níquel y de berrillo, y muy resistente a la corrosión. No contiene ningún componente de metales preciosos. Aleación libre de carbón, y por lo tanto, óptima para soldadura a láser.

>> Microlit isi		PROPIEDADES FÍSICAS Y COMPOSICIÓN		dureza Vickers	280 HV 5
644092	Microlit isi	Co	61,1	0,2 límite elástico	620 N/mm ²
622124	Microlit isi, 250 g	Cr	27,8	Alargamiento de rotura	10.2 %
622125	Microlit isi, 1000 g	W	8,5	(WAK) coeficiente de dilatación térmica	14.1 x 10 ⁻⁶ K ⁻¹
Para más información, por favor pregunte por nuestro folleto adicional		Intervalo de fusión	1320-1420°C		
		Densidad	8,6 g/cm ³		



NICOR - PARA CORONAS Y PUENTES

...una aleación de cerámica innovativa.

Ventajas:

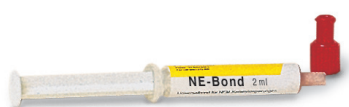
- comportamiento de fluidez excelente
- funde áreas finas perfectamente
- estabilidad térmica muy alta
- excelente unión ceramo-metálica

>> Nicor		PROPIEDADES FÍSICAS COMPOSICIÓN		dureza Vickers	280 HV 5
622322	Nicor, 500 g	Cr	26,0	0,2 límite elástico	550 N/mm ²
622329	Muestra de Nicor	Mo	10,0	Alargamiento de rotura	aprox. 25 %
Para más información, por favor pregunte por nuestro folleto adicional		Si	1,5		
		Fe	< 0,1	Coeficiente de dilatación térmica	14.1 x 10 ⁻⁶ K ⁻¹
		Ni	remainder		
		melting interval	1260-1350°C		
		density	8,2 g/cm ³		



HILO DE SOLDADURA PARA LÁSER

>> Hilo de soldadura para láser	
687554	Co-Cr hilo de soldadura para láser, redondo, rollo 2 m / 0,5 mm
622124	Co-Cr hilo de soldadura para láser, redondo, rollo 2 m / 0,35 mm



NE-BOND

Agente de unión universal para aleaciones ceramo-metálicas no preciosas y para revestimientos de cerámica estéticos.

- mayor estabilidad del opacificador
- reducción de espesores del revestimiento cerámico
- ideal para trabajos complicados
- therefore suited to difficult jobs

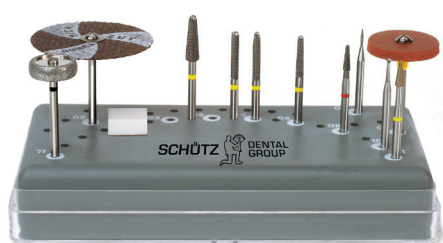
>> NE-Bond	
622350	NE-Bond, 2 ml

>> Alpha Flux	
629098	Alpha Flux, 30 g, pasta universal para soldar metales no preciosos y aleaciones

>> Soldaduras (libre de Flux)	
622140	pasta para soldar
622130	soldadura previa L1, para sólidos: 1110°C, para líquidos: 1162°C
622131	soldadura previa L2, para sólidos: 700°C, para líquidos: 740°C

>> Not Hot	
629060	Not Hot, pasta de protección para soldar, tubo de 180 g

>> Set de acabado de aleaciones no preciosas	
610200	Set de acabado de aleaciones no preciosas



ACCESORIOS

MICROTEX 84
ALPHACAST UNIVERSAL
ALPHADIE
PAINT ACRYL





MICROTEX 84 UNIVERSAL

Material para revestimientos de precisión y esqueléticos:
Fosfatado, para uso con cobalto y cromo.

>>Microtex 84 Universal	
611020	20 kg en bolsas de 400 g
611025	22,5 kg Microtex 84 universal en bolsas de plástico de 5 x 4,5 kg
611030	1 l de líquido de expansión, mezcla
611099	Juego de prueba líquido, 6 x bolsas de 400 g incl. 0,5 l



Para más información,
por favor pregunte por nuestro folleto adicional



ALPHACAST UNIVERSAL

Material para revestimientos de precisión para la elaboración de coronas, de puentes y de esqueléticos de cobalto y cromo.

Libre de grafito y de escayola, fosfatado/silicatado para revestimientos de precisión. Se emplea para esqueléticos de cobalto y cromo, así como para coronas y puentes e ideal para la «técnica rápida». Se puede calentar rápidamente o durante la noche para uso con aleaciones preciosas y no preciosas.

>>Alphacast Universal	
620630	12 kg en bolsas de 160 g
620620	15 kg a granel, suministrado en bidón de plástico
620650	1 l de líquido de expansión concentrado 100 %
620699	10 x 160 g en sobres incl. 0,5 l de líquido, juego de prueba



Para más información,
por favor pregunte por nuestro folleto adicional



ALPHADIE MF

Material de precisión a base de poliuretano.

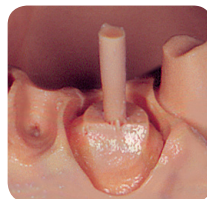
Uso para modelos de pilares desmontables. Reproducción exacta al detalle. Dureza extrema y resistente a: la fractura en los cantos y a la expansión incluso en las secciones más finas. Contracción muy baja, sólo del 0,06 %. Debilita el crecimiento de moho de bacterias orales transmitidas por la prótesis.

Set: 2 x 100 ml de material base, 1 x 100 ml de endurecedor, 400 g de material de relleno, espátulas de madera y 3 vasos medidores.

>>AlphaDie MF	
621210	AlphaDie MF 1 set, marfil
621240	100 ml base color marfil
621245	100 ml endurecedor
621249	400 g relleno
621215	AlphaDie MF albaricoque, 1 set
621241	100 ml masa base, albaricoque
621245	100 ml endurecedor
621249	400 g relleno



Para más información,
por favor pregunte por nuestro folleto adicional





PAINT ACRYL

Acrílico para modelados

Polímero de grano muy fino, autopolimerizable. Apto para construir coronas y puentes (técnica del pincel), restauraciones telescópicas, soporte para brazos, fresados y superestructuras usando la técnica de cera perdida.

- Quema sin dejar residuos
- Muy fuerte y muy preciso
- Superficie de fundición lisa
- Contracción muy baja
- No es poroso
- Polímero de grano muy fino (tamaño de la partícula sólo 40 µm)
- Endurecimiento rápido en máx. 4 min
- Apto para pigmentar

>>Paint Acryl

629310	Set Paint Acryl 100 g + 100 ml acrílico de modelado para técnica de pincel
629320	Paint Acryl 100 ml acrílico de modelado, líquido
629325	Paint Acryl 100 g acrílico de modelado, polvo



MICROFORM

Gelatina reversible para duplicado de modelos de revestimiento.

>>Microform

611120	Microform verde 6 kg
--------	----------------------



PROFIT GLUE

Cianoacrilato con activador en aerosol. Apto para la fijación de ataches y para la unión de coronas para elaborar modelos de revestimiento para soldar.

Set: 10 ml de cianoacrilato, 50 ml de endurecedor.

>>Profit

629520	1 Set Profit
629521	10 ml de material base, cianoacrilato
629522	50 ml de endurecedor



STONE PREP - AISLANTE

Escayola, agente de separación. Botella de aerosol, sin gas propelente.

>>StonePrep

621930	100 ml en botella de aerosol (con dosificador)
621932	1000 ml botella de reposición



REDUCTORES DE TENSIONES PARA SILICONA

Reductor de tensiones superficiales para siliconas. Aplicación previa al vaciado con escayola dura. Sin gas propelente. En frasco de aerosol. Frasco de reposición

>>reductores de tensiones para silicona

629551	100 ml en botella de aerosol (con dosificador)
629556	1000 ml botella de reposición

ACRÍLICOS

FUTURAGEN
FUTURA PRESS LT
FUTURACRYL 2000
FUTURA BASIC HOT
FUTURA BASIC COLD
PCS
UNIPRESS
FLEXOR



FUTURAGEN EL ACRÍLICO DE LA DENTADURA RENTABLE!



FUTURAGEN - EL ACRÍLICO DE LUJO

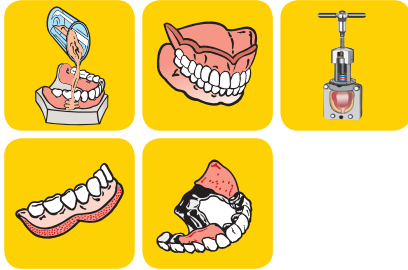
Art. núm.	Descripción
650900	Guía de matices FuturaGen 1 unid.
650901	Set FuturaGen 500, rosa transparente
650902	Set FuturaGen 500, rosa opaco
650903	Set FuturaGen 500, rosa
650906	Set FuturaGen 1000, rosa transparente
650907	Set FuturaGen 1000, rosa opaco
650908	Set FuturaGen 1000, rosa
650910	FuturaGen, polvo, rosa transparente 0,5 kg
650912	FuturaGen, polvo, rosa opaco 0,5 kg
650913	FuturaGen, polvo, rosa 0,5 kg
650914	FuturaGen, polvo, claro 0,5 kg
650915	FuturaGen, polvo, naranja 0,5 kg
650916	FuturaGen, polvo, rosa C 0,5 kg
650917	FuturaGen, polvo, rosa IV 0,5 kg
650919	FuturaGen, polvo, rosa S 0,5 kg
650920	FuturaGen, polvo, rosa transparente 1,0 kg
650922	FuturaGen, polvo, rosa opaco 1,0 kg
650923	FuturaGen, polvo, rosa 1,0 kg
650924	FuturaGen, polvo, claro 1,0 kg
650925	FuturaGen, polvo, naranja 1,0 kg
650926	FuturaGen, polvo, rosa C 1,0 kg
650927	FuturaGen, polvo, rosa IV 1,0 kg
650928	FuturaGen, polvo, V5 1,0 kg
650929	FuturaGen, polvo, rosa S 1,0 kg
689111	Veteados para FuturaGen, 1 paquete para 1 kg de polvo

FUTURAGEN


Acrílico FuturaGen para prótesis esqueléticas y parciales, para reparaciones, adiciones, rebases, y adiciones de las sillas. El material tiene una forma tamaño de grano y una pigmentación semio-paca. Su refracción es similar a la de los tejidos bucales, lo que hace que las prótesis tengan una apariencia aún más natural. El buen comportamiento de flujo de los materiales previene imperfecciones y formación de burbujas. Apto para obturaciones, prensados, fundiciones e inyecciones. Tiempo de trabajo prolongado (2 a 4 min). La buena densidad y el ajuste ideal permiten gran comodidad y durabilidad.

Ventajas:

- menos contracción
- menos tiempo de elaboración
- muy buen ajuste
- pulido rápido y fácil
- superficie extremadamente suave, brillo extraordinario
- características destacadas de adhesión de la prótesis
- reducción de placa a causa de una superficie homogéneamente suave



FUTURAGEN LIQUID

>>FuturaGen liquid	
650961	FuturaGen, 0,5 l
650962	FuturaGen, 1,0 l
>>FuturaGen liquid LF (buena fluidez 3,5 min)	
650964	FuturaGen, 0,5 l
650965	FuturaGen, 1,0 l
 Para más información, por favor pregunte por nuestro folleto adicional	



FUTURAGEN INTENSIV POWDER

Consiste en cinco colores que ayudan a crear una excelente profundidad e imita los matices naturales de la encía de una manera realista.


>>FuturaGen intensiv powder (polvo)	
650971	blanco, 10 g
650972	amarillo, 10 g
650973	rojo, 10 g
650974	marrón, 10 g
650975	azul, 10 g



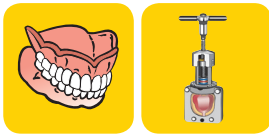
FUTURA PRESS LT

Acrílico autopolimerizable a base de metilmetacrilato con un tiempo de trabajo prolongado (7-8 min) para la terminación de prótesis esqueléticas, la adición de las sillas a las bases de la prótesis de cromo y cobalto, reparaciones, ampliaciones y rebases.

Disponible en los siguientes colores:

>>FuturaPress LT	
650110	0,5 kg rosa transparente
650111	0,5 kg rosa transparente, veteado
650112	0,5 kg rosa opaco
650113	0,5 kg rosa
650114	0,5 kg rosa, veteado
650115	0,5 kg claro
650120	1,0 kg rosa transparente
650121	1,0 kg rosa transparente, veteado
650122	1,0 kg rosa opaco
650123	1,0 kg rosa
650124	1,0 kg rosa, veteado
650125	1,0 kg claro
650126	1,0 kg rosa IV
>>FuturaPress LT líquido	
650161	0,5 l
650162	1,0 l
 Para más información, por favor pregunte por nuestro folleto adicional	





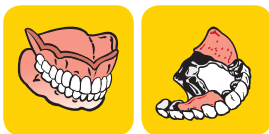
FUTURACRYL 2000

Acrílico de metilmetacrilato, es termopolimerizable y sirve para fabricación de prótesis esqueléticas y parciales por el procedimiento de abrazaderas de muflas prensadas o de inyección. Especialmente indicada para la polimerización rápida. Este material se caracteriza por sus excepcionales valores mecánicos y por su estabilidad cromática. Disponible en los siguientes colores:

>>FuturAcryl 2000 Polvo	
650510	0,5 kg rosa transparente
650511	0,5 kg rosa transparente, veteado
650513	0,5 kg rosa
650514	0,5 kg rosa, veteado
650515	0,5 kg claro
650520	1,0 kg rosa transparente
650521	1,0 kg rosa transparente, veteado
650522	1,0 kg rosa opaco
650523	1,0 kg rosa
650524	1,0 kg rosa, veteado
650525	1,0 kg claro
>>FuturAcryl 2000 Líquido	
650561	0,5 l
650562	1,0 l

FUTURA BASIC HOT

Acrílico termopolimerizable de metilmetacrilato para prótesis parciales y esqueléticas.



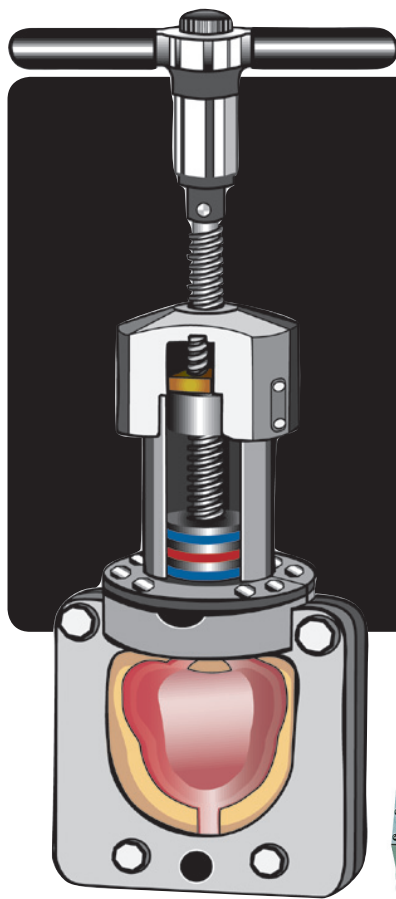
>>Futura Basic Hot Polvo	
650820	1,0 kg rosa transparente
650821	1,0 kg rosa
650822	1,0 kg claro
650830	3,0 kg rosa transparente
650831	3,0 kg rosa
650832	3,0 kg claro
650850	12,0 kg rosa transparente
650851	12,0 kg rosa
650852	12,0 kg claro
689110	1 paquete de veteados para resinas Futura
>>Futura Basic Hot Liquid	
650862	1,0 l

FUTURA BASIC COLD

Acrílico autopolimerizable de metilmetacrilato para prótesis esqueléticas, adición de las sillas a la base de las prótesis, reparaciones, ampliaciones y rebases.



>>Futura Basic Cold Powder (polvo)	
650720	1,0 kg rosa transparente
650721	1,0 kg rosa
650722	1,0 kg claro
650730	3,0 kg rosa transparente
650731	3,0 kg rosa
650732	3,0 kg claro
650750	12,0 kg rosa transparente
650751	12,0 kg rosa
650752	12,0 kg claro
689110	1 paquete de veteados para resinas Futura
>>Futura Basic Cold Liquid	
650762	1,0 l



UNIPRESS EL AJUSTE PERFECTO



UNIPRESS

» 670013

» 670026

» 670020

» 670023

» 670044

» 670035

UNIPRESS - SISTEMA DE INYECCIÓN DE ACRÍLICOS

>>Unipress

670013	1 unid. Unipress completa con émbolos metálicos de V2A
670020	muffa A
670023	bulón de cierre B
670026	soporte de muffa, unid. básica I
670029	husillo dinamométrico
670032	cilindro con émbolo inyector de teflón, con junta tórica
670035	cilindro (D)
670038	émbolo (E), con junta tórica
670041	émbolo inyector (F), con junta tórica
670044	campana (A)
670047	Set Unipress, largo
670060	Unipress - junta tórica
670064	Unipress - Husillo de la campana (B)
670067	Unipress - Llave de montaje (H)
670070	llave dinamométrica (C)
670073	émbolo Unipress (E), V2A con junta tórica
670076	Unipress, teflón (F), V2A con junta tórica
670082	cilindro émbolo metal V2A émbolo, láminas circulares

>>ACCESORIOS Unipress

670061	100 pzs. láminas circulares
613720	1 x 250 g barras de cera, canal especial

UNIPRESS

El sistema de inyección de acrílicos Unipress significa una prótesis de ajuste preciso absoluto, hechas con el proceso de inyección rápida. Este sistema opera independientemente de cualquier fuerza eléctrica o aire comprimido. Apto para polimerizar acrílicos al frío o al calor.

Cuando el acrílico se inyecta en una muffa sellada, la mordida no se puede ni aumentar ni reducir.

Los muelles garantizan que se mantenga la presión sobre la resina durante todo el proceso de polimerización. El sistema de inyección reduce la contracción y la deformación térmica.

- Técnica de inyección a presión para prótesis esqueléticas y parciales de ajuste preciso
- Sistema de inyección rápido, fácil de usar
- Para uso con resinas polimerizables al frío o al calor
- Unos muelles mantienen la presión durante toda la polimerización, esto asegura un ajuste perfecto
- Unipress reproduce la oclusión de manera perfecta
- No necesita de electricidad, ni aire comprimido, ni hidráulica
- Un mecanismo de control a presión hace que se evite la sobrepresión.





FLEXOR, EL REBASE BLANDO PERMANENTE

- Flexor es compatible con los tejidos de la bucales
- Flexor garantiza retener su elasticidad y máxima capacidad de recuperación
- Flexor mantiene un ajuste preciso y duradero, resiste al desgarramiento
- Flexor es perfecto porque: no se desgasta, no endurece y no pierde su flexibilidad
- Flexor no se separa del material de la prótesis
- Flexor es único porque está compuesto de polimetilsiloxanoperfluoracaldimetacrilato

Flexor, set completo

El set completo Flexor contiene:

100 g de masa base, 2 x 10 ml agente adhesivo, 50 ml separador, 1 cortador, 1 fresa, 6 pulidores, 1 mandril.

>>Flexor	
658110	Set Flexor 100 g
658111	Set Flexor 50 g
658120	Masa base 100 g
658130	Masa base 50 g
658121	Agente adhesivo 2 x 10 ml
658180	Agente adhesivo 10 ml
658122	Separador 10 ml
658123	2 pzs. Cortador
658181	Cortador
658124	Fresa
658184	5 pzs. Fresa
658125	25 pzs. Pulidor
658126	Mandril

FLEXOR CC, EL REBASE BLANDO

Material de rebase blando a base de silicona A, autopolimerizable, de larga duración.

- Es posible la aplicación directa sin dificultad
- Manejo sencillo
- Es rápido y amigable para el usuario
- Biocompatible con los tejidos
- Adhesión y fraguado en sólo 5-6 minutos

Flexor CC - Set completo

50 ml cartuchos dobles, 4 ml de primer (agente de preparación), 5 ml de cada uno; laca abrillantadora y catalizador, 10 cánulas de mezclado, 10 pinceles, 2 losetas de mezclado, 1 disco de pulido.

>>Flexor CC	
250030	Set Flexor CC
250031	Flexor CC cartucho de 50 ml
250032	Flexor CC 4 ml primer (agente de preparación)
250033	5 ml de cada uno: laca abrillantadora y catalizador
250034	10 pzs. cánulas
220900	dispensador
250036	10 pinceles desechables
250037	5 ml de laca abrillantadora
250038	disco de pulido

Sujeto a modificaciones sin previo aviso.





PCS SISTEMA DE PIGMENTACIÓN PARA PRÓTESIS ACRÍLICAS

SIST. PCS PARA PRÓTESIS DE COLOR

658210

MANQUILLAJE DE FOTOPOLIMERIZADO / PCS - SISTEMA DE PIGMENTACIÓN PARA PRÓTESIS

Art. núm.	Descripción
658210	1 Set PCS que incluye:
658230	3 g maquillaje blanco
658231	3 g maquillaje crema
658232	3 g maquillaje albaricoque
658233	3 g maquillaje naranja
658234	3 g maquillaje ocre
658235	3 g maquillaje marrón
658236	3 g maquillaje caqui
658237	3 g maquillaje rojo
658238	3 g maquillaje azul
658239	3 g maquillaje negro
658228	3 g maquillaje claro
658240	2 x 3 g primer, agente de preparación
658221	50 ml agente de limpieza
658260	1 x pincel K6
661031	1 x pincel golden swing, tamaño 1
661034	1 x pincel golden swing, tamaño 4
658263	1 x placa de vidrio
658264	1 x guía de matices

Para más información, por favor pregunte por nuestro folleto adicional

PCS - SISTEMA DE PIGMENTACIÓN PARA PRÓTESIS

Este sistema de pigmentación fotopolimerizable ofrece al dentista y al técnico dental la posibilidad de responder a las crecientes demandas estéticas. Esta mezcla única de pigmentos de resina líquidos le permite al usuario dar un terminado a las construcciones con efectos estéticos de larga duración.

- Para la pigmentación de materiales sintéticos de base de prótesis esqueléticas y parciales
- para la pigmentación individual de restauraciones de resina e. g. dialog, dientes, coronas, puentes e inlays
- para efectos de superficie y de profundidad
- pigmentación para todo tipo de dientes prefabricados en acrílico y resina

Resulta fácil conseguir el efecto deseado con ayuda de 11 los maquillajes listos para ser usados, y que pueden ser mezclados entre sí. Los maquillajes se pueden aplicar en un solo paso sin necesidad de polimerización intermedia.



GALVANIZADO

EL-FORM

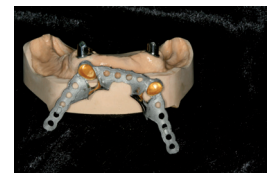
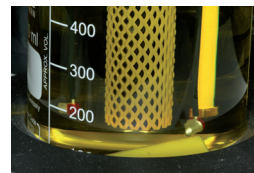
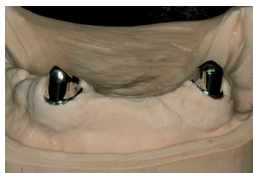


EL-FORM S

ALEACIONES PRECIOSAS CON ALTA PRECISIÓN



» 677716



EL-FORM S - TÉCNICA DE GALVANIZADO

Art. núm.	Descripción
677716	EL-Form S
>>EQUIPO BÁSICO INCLUIDO EN EL-FORM S	
677719	cabezal galvánico
677797	vaso sin boquilla 600 ml
677794	embudo
677795	Inserto para vaso = ø 100 mm
677796	filtro desechable 1/2 ø = 185 mm, 10 pzs.
665330	varilla de cobre 130 mm / ø = 1,3 mm, 10 pzs.
677684	tubo termoretráctil 2,4 mm
665333	fresa espiral ø = 1,3 mm
677780	llave Allen (2 x 47)
665332	imán de barra 50 x 12 mm
625071	tuerca de cubierta, chapada, para electrodo de referencia, 2 pzs.
677726	esponja para oro residual, 5 pzs.
671550	unidad de línea sin calentamiento
	Para más información, por favor pregunte por nuestro folleto adicional

EL-FORM S

Técnica de galvanizado y de chapado de oro.

Diseño amable, pequeño y compacto. El programa de control IQ ayuda a evitar posibles fuentes de error. La dosificación, el ajuste, la capa de espesor, el peso y la superficie son calculadas y aparecen en el display. La pantalla táctil ofrece un menú de navegación fácil y lógico.

Indicaciones:

- inlays
- puentes
- diversas piezas secundarias
- manguitos de barra (cabezal galvánico opcional)
- coronas dobles
- piezas secundarias del implante
- electrogalvanizado (opcional)

¿Para qué electrogalvanizar?

Las restauraciones dentales electrogalvanizadas se caracterizan por su alta biocompatibilidad, por su insuperable ajuste preciso (margen de ajuste apróx. de 18 µm), y por el color cálido que ofrece la base para una estética excelente.

En estudios clínicos ha sido suficientemente demostrada la poca afinidad a la placa dental y el sellado marginal perfecto de la cofia galvánica. La galvanoplastia dental por lo tanto combina biocompatibilidad con alto contenido estético.





El líquido galvánico EL-Form S se ajusta idealmente a nuestro sistema EL-Form S. Clientes y pacientes se sienten inspirados por su tono dorado cálido y brillante y por la suavidad de la superficie de las restauraciones electrochapadas con EL-Form S.

- 99,9 % oro puro
- tono dorado cálido
- con un espesor de pared reducido
- estética excelente
- se ahorra un 50 % del metal si se compara con el vaciado

EL-FORM LÍQUIDOS GALVÁNICOS Y ADITIVO BRILLANTE PARA EL -FORM S

>>>EL-Form líquido y aditivo brillante para EL-Form S	
625014	EL-Form S (7,5 g precipitable), 500 ml
625025	EL-Form S aditivo brillante para líquido 7,5 g Au, 5 ml
625013	EL-Form S (15 g precipitable), 500 ml
625024	EL-Form S aditivo brillante para líquido 15 g Au, 5 ml
>>Kit opcional para revestimiento de oro	
677798	set para revestimiento de oro EL-Form S, que incluye:
625009	EL-Form S líquido prerevestimiento (1 g precipitable), 500 ml
625008	solución activadora para prerevestimiento, 500 ml
677799	cabezal galvánico incl. ánodo + 2 electrodos de referencia
65332	imán de barra 50 x 12 mm
677680	electrodo para revestimiento (con pinza lagarto) 2 pzs.
>>ACCESORIOS	
625035	broca 1,0 mm de laca
625040	plata conductora 5 g de laca
625041	diluidor para conductor de plata 25 ml
625045	30 ml vaso para medición
625046	250 ml vaso de medición
625050	disolvente de escayola, 1 l
↘	Para más información, por favor pregunte por nuestro folleto adicional



LÍQUIDOS PARA TÉCNICA DE GALVANIZADO EL-FORM / EL-FORM H5

>>Líquidos para la técnica de galvanizado EL-FORM / EL-FORM h5	
625010	EL-Form 15 g oro (13,5 g precipitable), 1 l
625015	EL-Form 7,5 g oro (6,75 g precipitable), 500 ml
625020	EL-Form abrillantador, 100 ml
625021	EL-Form abrillantador, 50 ml
625060	EL-Form barras de cobre, 200 pzs.
625061	EL-Form tubo retráctil, 200 pzs.
665334	Electrodos de referencia, 2 pzs., montados
↘	Para más información, por favor pregunte por nuestro folleto adicional

EQUIPOS

DOR-A-MATIC
MICROCLEAN
SPEKTRA LED
WELDER PLUS





» 675310

DOR-A-MATIC ALTA TECNOLOGÍA PARA LAS FUNDICIONES

DOR-A-MATIC - APARATO DE FUNDICIÓN UNIVERSAL PARA COLADOS

Art. núm.	Descripción
675310	DOR-A-MATIC

Datos técnicos

Voltaje 230 V~, una fase, 50/60 Hz, 4,5 kW arco voltaico 10 A - 200 A, 80 V
 Peso de fundición máx. apróx, aleaciones oro 100 g
 Peso de fundición máx. apróx, aleaciones Co-Cr apróx. 70 g
 Peso de fundición máx. apróx, aleaciones titanio apróx. 40 g
 Capacidad de fundición 17 fundiciones/hora
 Medidas (an. x pr. x al) 450 x 500 x 730 mm
 Peso 120 kg (apróx. 116 kg)

>> ACCESORIOS para DOR-A-MATIC:

675322	crisol de cobre para titanio
675324	marco crisol de cobre para aleaciones
675325	crisol para arcilla refractaria, profundo
675326	crisol para arcilla refractaria, plano
675327	electrodo auxiliar para crisol para cerámica
675329	10 pzs. sellos universales, pequeños
675330	10 pzs. sellos universales grandes
675331	amortiguador de prueba (cobre)
667380	regulador de aire comprimido
687035	instrumento para medir la distancia
675369	excéntrico para electrodo
675359	electrodo de tungsteno para excéntrico
678565	caudalímetro para gas argón

DOR-A-MATIC

DOR-A-MATIC puede ser utilizado tanto para aleaciones dentales como para el titanio. DOR-A-MATIC es la culminación de tres décadas de experiencia en los colados de presión al vacío y de técnicas de fusión con arco voltaico.

- Es particularmente fácil de manejar, su tecnología acertada impresiona a todos los usuarios
- Se logran secuencias de colado rápidas. Con DOR-A-MATIC se ha comprobado, incluso, que merece la pena hacer aleaciones complejas como de oro/titanio.
- DOR-A-MATIC funde todos los metales, aleaciones y titanio con las temperaturas correspondientes, por medio de la técnica de arco voltaico en una atmósfera de gas, proporcionando así piezas de fundición con imágenes de corte impecables y una propiedad de superficie óptima.
- DOR-A-MATIC permite al técnico dental hacer aleaciones valiosas de forma económica.



MICROCLEAN
PARA LIMPIEZAS ABSOLUTAS

» 676410

» 678855

antes

MICROCLEAN - UNIDAD DE LIMPIEZA

Art. núm.	Descripción
676410	MicroClean incluye los siguientes accesorios:

cable de alimentación, vaso de plástico, 150 g agujas largas, 1 botella de líquido de limpieza naranja (universal), 1 botella de líquido de limpieza verde (contiene ácido), líquido imán de sujeción, pinzas, soporte info, 50 ml cilindro de medición

Datos técnicos
 Voltaje 230 V~
 Potencia 200 VA
 Núm. de revoluciones 1450 rpm
 Núm. de fases 1 N + PE
 Conductor central N~ carga
 Conductor de protección / conductor separado (PE-verde/amarillo)
 Clase de protección I
 Tipo de protección cubierta
 Frecuencia 50/60 Hz
 Nivel de radio <65 dB (A)
 Medidas 185 x 175 x 195 mm
 Peso 7 kg (aprox. 6,8 kg)

>> ACCESORIOS

678855	Líquido de limpieza naranja (titanio, aleaciones no preciosas), 500 ml
678857	Líquido de limpieza verde (acrílicos, resinas, aleaciones preciosas y cerámicas), 500 ml
678866	Agujas cortas, 150 g para MicroClean
678865	Agujas largas, 150 g para MicroClean

↘ Para más información, por favor pregunte por nuestro folleto adicional

MICROCLEAN

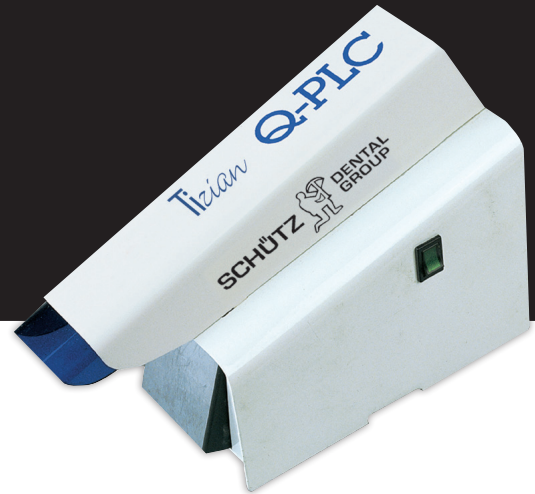
MicroClean prepule y limpia suavemente las prótesis nuevas y usadas, y sobre todo y especialmente las partes de difícil acceso. Limpia de manera excelente y uniforme la superficie sin pérdidas de fricción (trabajos telescópicos). MicroClean no causa abrasión del material en los espacios interdentes más angostos, fisuras y puntos telescópicos. Esto impide las enfermedades de las membranas mucosas, causada por placa dental.

- Higiene oral óptima para pacientes con prótesis que no pueden realizar la limpieza con instrumentos caseros.
- Significa un ingreso adicional para el laboratorio y para el consultorio al ofrecer un «servicio de higiene».
- Limpia perfectamente, incluso en áreas de difícil acceso, como las unidades telescópicas.
- Superficie de primera clase, superficie perfectamente uniforme sin reducir la fricción.
- Eliminación sencilla de cementos de fijación.
- Se puede prescindir de la limpieza con ultrasonido.
- Procedimientos de trabajo mucho más eficientes y suaves debido al proceso de limpieza completamente automático.
- Unidad diseñada para ser compacta y económica y para ser usada en todos los consultorios y laboratorios dentales.



SPEKTRA LED

LUZ FRÍA PARA UNA POLIMERIZACIÓN RÁPIDA



» 671210

» 671710

SPEKTRA LED / TIZIAN Q-PLC – UNIDAD DE FOTOPOLIMERIZACIÓN

Art. núm.	Descripción
671210	Q-PLC
671710	Spektra LED Kombi

Datos técnicos de Spektra LED Kombi

Medidas	210/240/210 mm
Peso	9,5 kg (aprox. 9,5 kg) (approx. 21 lbs.)
Voltaje	230 V~/110 V~
Potencia	330 W
Clase de seguridad	1
Fusible	2A (acción retardada)
Para materiales fotopolimerizables	440-460 nm
Con espectro de emisión	LED 460-490 nm
Fuente de luz	



Para más información, por favor pregunte por nuestro folleto adicional

SPEKTRA LED

Spektra LED kombi es un sistema de fotopolimerización que responde a todas las demandas del procesamiento profesional moderno de resina. Es de fácil y agradable manejo, además de seguro para el usuario.

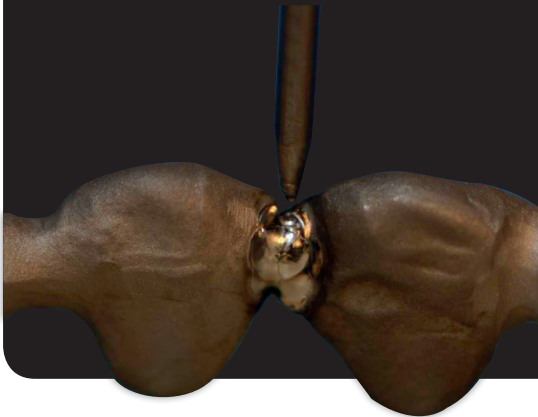
El sistema es altamente eficiente y, a su vez, ahorra energía. Los diodos son de 30 veces extremo alto rendimiento y producen luz fría con la máxima intensidad de posible. Posee botones para diferentes tiempos de operado (p. ej. 30 segundos, 60 segundos,...) que hacen que se economice el trabajo, especialmente las polimerizaciones intermedias. La fuente de luz del diodo no requiere de ninguna fase de arranque. La luz de emisión de Spektra LED kombi está de forma inmediata siempre a disposición.

Q-PLC

Sistema de fotopolimerización intermedia para el desafío de la estratificación en resinas, p. ej. dialog.

- Sirve para el curado de masas cervicales, dentina y efecto.
- Esto supone un alivio a la hora de fotopolimerizar, gracias a su larga vida.
- Ahorra tiempos de trabajo, porque se logra una estratificación más rápida.

WELDER PLUS ¿PARA QUÉ SOLDAR A LA ANTIGUA Y NO POR MICROIMPULSOS?



» 670515



» 670571



» 670560



» 670565

WELDER PLUS - SISTEMA DE SOLDADURA POR MICROIMPULSOS

Art. núm.	Descripción
670515	Welder plus 230 V, 50 Hz
670517	Welder plus 110 V, 60 Hz

Datos técnicos

Ancho	39 cm
alto	45 cm
Profundidad	54 cm
Peso	25 kg (aprox. 25 kg)
Voltaje	230 V~ / 115 V~ (EE. UU)
Tensión de alimentación	50/60 Hz
Potencia	1200 W

>>ACCESORIOS

678565	Caudalímetro para gas argón
670575	Caudalímetro para gas argón, versión EE. UU.
670522	Electrodo 0,5 mm (2 pzs.)
670523	Electrodo 1 mm (2 pzs.)
670570	Fox-Free, ayuda de soldadura para puentes
670571	Fox-Free, fijador de electrodos
670572	Fox-Free, fijador de electrodos (5 pzs.)
670560	Microscopio con luz
670565	Electrodo lápiz con vaina de cerámica
670564	Vaina de cerámica



Para más información, por favor pregunte por nuestro folleto adicional

WELDER PLUS

es un sistema por el cual se suelda por microimpulsos, WELDER plus está ideado para las soldaduras que tiene que hacer el técnico dental y es sólo para área dental. En lugar de usar rayos láser, WELDER plus emplea energía eléctrica.

Características especiales:

- 100% más capacidad de soldar si compara con el método antiguo.
- Microscopio estéreo para una visibilidad óptima del objeto que se está soldando.
- Protector electromecánico óptico para no dañar los ojos, mejor que el diafragma LCD convencional.
- Fuente de argón para la generación de una atmósfera ionizada libre de oxido y difusores de argón especiales para el área de soldar.
- Pistola de aire para enfriar el objeto que se está soldando.
- Dispositivo de succión para limpiar la cámara interna.
- Al soldar por microimpulsos no hay contacto del electrodo con la pieza que se está trabajando, así se previenen daños, además de incrementar la calidad de la soldadura y la velocidad.
- El chorro de argón en una cámara de trabajo cerrada, facilita soldaduras perfectas que evita la porosidad en los materiales.
- Sistema de cambio de electrodos: los dos diámetros se cambian rápido y fácilmente.

WELDER plus puede unir los siguientes materiales:

- titanio / titanio
- aleaciones no preciosas / aleaciones no preciosas
- aleaciones de alto valor / aleaciones de alto valor
- aleaciones no preciosas / aleaciones de alto valor





MATERIALES PARA LA CLÍNICA DENTAL

BLEACH'N SMILE
NANOPAQ
CAPO
TEM DENT
REVEENER



BLEACH'N SMILE EL PODER BLANQUEADOR



» 237050

» 237031

BLEACH'N SMILE - SISTEMA DE BLANQUEAMIENTO DENTAL

>>Bleach'n Smile Automix

237050 Un kit para paciente incluye:
1 x Bleach'n Smile Gel 35 %, 5 g
1 x Dique dental, 1,5 g, incl. cánula
1 x Gel para cuidado después del blanqueamiento

>>Recambio:

237051 5 x Bleach'n Smile 35 %, 5 g
237020 4 x Diques dentales, 1,5 g,
12 cánulas de aplicación
237052 5 x gel para el cuidado después del blanqueado

>>Bleach'n Smile Home

Set de inicio, que incluye:
12 x 1,3 g Gel blanqueador
1 x 1,3 g Bloque de resina
2 x Película protectora de la embutición profunda
1 x Envase de almacenamiento
1 x Bolsa para el paciente
Instrucciones detalladas para el dentista y para el paciente

237031 Set de inicio, cereza 18 %
237035 Set de inicio, menta 18 %

**>>SET DE RECAMBIO QUE INCLUYE:
12 X 1,3 G GEL BLANQUEADOR**

237033 Set de recambio, cereza 18 %
237037 Set de recambio, menta 18 %
237038 Bloque de resina, 1 pz.
237039 Película protectora de la embutición profunda, 10 pzs, redonda
237040 Envase de almacenamiento para las férulas, 1 pz.



Para más información, por favor pregunte por nuestro folleto adicional

BLEACH'N SMILE AUTOMEZCLADO PARA DENTISTERÍAS ¡Nueva fórmula con nitrato de potasio & fluoruro sódico para evitar la sensibilidad!

Bleach'n Smile es un gel blanqueador desarrollado para ser usado solamente en la unidad odontológica. Un cartucho doble de para un mezclado instantáneo (4:1) contiene el gel blanqueador y el activador. El gel mezclado contiene 35 % de peróxido de hidrógeno. Incluye un dique dental, un protector fotopolimerizable para la encía y un gel fluorado para la remineralización de los dientes.

BLEACH'N SMILE HOME Blanqueador para uso casero

Indicaciones:

- Gel blanqueador para dientes decolorados.
- Efecto rápido con 18 % de peróxido de carbamida.

Ventajas

- Sabor agradable (con saber a menta o de cereza).
- Alta viscosidad, y por esto ofrece mejor efectividad a largo plazo y menos deglución.
- Agradable a los dientes, valor del pH es de 6,5 no afecta la estructura del esmalte.
- La férula es de un material suave que previene la irritación de las encías
- fácil manejo.
- Materiales y métodos probados



» 234500

NANOPAQ COMPOSITE - EMPLEA LA NANOTECNOLOGÍA

>> NanoPaq

234500	NanoPaq set, 6 x 2,5 g
234510	NanoPaq A1, 4 g
234511	NanoPaq A2, 4 g
234512	NanoPaq A3, 4 g
234513	NanoPaq A3.5, 4 g
234514	NanoPaq A4, 4 g
234515	NanoPaq B1, 4 g
234516	NanoPaq B2, 4 g
234517	NanoPaq B3, 4 g
234546	NanoPaq C2, 4 g
34530	Opaque dentin A2, 4 g
234533	Opaque dentin B2, 4 g
234540	Incisial white, 4 g
234541	Incisial yellow, 4 g
234542	Incisial red, 4 g

>> NanoPaq flow + others

234700	NanoPaq flow set, 6 colours
234710	NanoPaq flow A1, 2 g
234711	NanoPaq flow A2, 2 g
234712	NanoPaq flow A3, 2 g
234713	NanoPaq flow A3.5, 2 g
234714	NanoPaq flow A4, 2 g
234716	NanoPaq flow B2, 2 g
234717	NanoPaq flow B3, 2 g
234721	NanoPaq flow C3, 2 g
234800	NanoPaq bond set
234810	NanoPaq bond, 5 ml refill
234820	NanoPaq etch set
234556	NanoPaq Core, 8 g syringe
234557	NanoPaq Core, 50 g syringe
234558	NanoPaq Cem 8 g - syringe

Las partículas inorgánicas de relleno de cerámica tienen un diámetro de 5 a 20 millonésimas de milímetro (1 nm - 20 nm). La nanotecnología aumenta la densidad del material. La proporción de los cuerpos de relleno de cerámica en el material polimerizado aumenta el contenido de relleno en un 83% en su peso. El contenido de resina se reduce al mismo tiempo.

La nanoestructura aumenta la superficie de las partículas silanizadas por un factor de 10.000. Esta distribuye la carga de la presión en áreas mucho mayores. Las nanopartículas de cerámica están conectadas en red a una aglomeración. Esto aumenta la resistencia mecánica. El módulo de elasticidad 18.000 MPa: una contracción significativamente menor durante la polimerización.

Máxima resistencia a la presión de 480 megapascales (MPa):

- Resiste altas cargas de masticación.
- Creación de más puntos de contacto oclusal y planos de deslizamiento.



Alta dureza Vickers de 920 MPa: resiste la fuerzas de la abrasión. Los nanoaglomerados del material de relleno y un contenido bajo en resina reduce la contracción durante la polimerización. Esto elimina la tensión en el relleno. Las oscilaciones térmicas se manejan más fácilmente (irritación al frío-calor en el relleno).



NanoPaq - para sus mejores restauraciones:

NanoPaq no se decolora. La nanotecnología previene la penetración de pigmentos externos –se ha probado con café y remolacha–.



La superficie nanoestructurada resiste a la abrasión –el mismo efecto es utilizado en la industria óptica para la fabricación de lentes–. El espesor la hace resistente a los arañazos y la superficie de relleno puede ser pulida con facilidad para darle nuevo brillo.

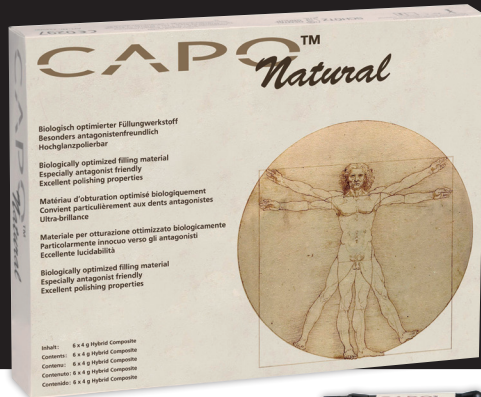
NanoPaq es el producto más indicado para la técnica de estratificación, se puede aplicar tanto en los dientes anteriores como en los posteriores. Los dientes frontales pueden ser restaurados perfectamente con los 14 tonos de esmalte, dentina opaca y con los 8 materiales flow. can be restored perfectly with 14 enamel, dentin and opaque dentin and eight flow materials.



Para más información, por favor pregunte por nuestro folleto adicional



CAPO NATURAL TAN CERCA DE LA NATURALEZA COMO SEA POSIBLE



» 232055



» 234014



CAPO NATURAL COMPOSITES + CAPO BOND

>> Capo Natural FOTOPOLIMERIZADO PARTÍCULA HÍBRIDA DE RESINA ULTRA PEQUEÑA

232055	1 set contiene: 4 x 4 g Dentina A2/A3/A3.5/B2 1 x 4 g Incisal, mediano 1 x 4 g Oclusal, claro
--------	--

>> Capo PAQUETE DE JERINGAS SENCILLO, 4g

232040	Capo natural, A1, jeringa, 4 g
232041	Capo natural, A2, jeringa, 4 g
232042	Capo natural, A3, jeringa, 4 g
232043	Capo natural, A3.5, jeringa, 4 g
232044	Capo natural, A4, jeringa, 4 g
232045	Capo natural, B2, jeringa, 4 g
232046	Capo natural, B3, jeringa, 4 g
232047	Capo natural, C2, jeringa, 4 g
232048	Capo natural, C3, jeringa, 4 g
232049	Capo natural, incisal mediano, jeringa, 4 g
232050	Capo natural, incisal claro, jeringa, 4 g
232051	Capo natural, incisal blanco, jeringa, 4 g
232052	Capo natural, blanqueador 1, jeringa, 4 g
232053	Capo natural, blanqueador 2, jeringa, 4 g
232054	Capo universal, jeringa, 6 g
234013	Set Capó Etch, 2 x 20 ml
234014	Set Capó Bond
234401	Set de recambio Capó Bond, 5 ml
234402	Activador Capó Bond, 5 ml

CAPO NATURAL + CAPO BOND

Multifuncional, un solo componente fotopolimerizable lleva – el primer (agente de preparación) y un sistema de adhesión–, es a base de etanol y está listo para su distribución en una botella plástica resistente a la luz.

Indicaciones:

- apto para el esmalte y para las superficies de la dentina, es autopolimerizable cuando se combina con Capó Bond Activator.
- Apto para la imprimación de los conductos radiculares.
- Restauraciones directas en las áreas anteriores y posteriores.
- Clases de negro I, II, III, IV, y V.
- Apto para restauraciones indirectas como inlays, onlays, y revestimientos
- Sellado de fisuras en molares premolares ampliada.
- Construcción de muñones.
- Fijación de dientes flojos.
- Revestimiento con carillas para las dentisterías.
- Correcciones de la forma y de la silueta dental para realzar la estética.

>> Capó flow

234012	Set Capó flow, 6 x jeringa; 1 g
234301	Capó flow recambio, A1, 2 g
234302	Capó flow recambio A2, 2 g
234303	Capó flow recambio A3, 2 g
234304	Capó flow recambio A3, 5, 2 g
234305	Capó flow recambio A4, 2 g
234307	Capó flow recambio B2, 2 g
234308	Capó flow recambio B3, 2 g
234312	Capó flow recambio C3, 2 g



Para más información, por favor pregunte por nuestro folleto adicional



» 220010

TEMUDENT CLASSIC – MATERIAL PARA CORONAS Y PUENTES TEMPORALES

>> Temdent Classic

Material para coronas y puentes temporales a base de polimetilmetacrilato en polvo y líquido.

220010	1 set contiene: 2 x 100 g polvo, claro + oscuro, 100 ml líquido, 2 x recipientes para mezclar
220020	Temdent liquid, 100 ml
220021	Polvo, claro, 100 g
220022	Polvo, oscuro, 100 g
220009	1 set contiene: 2 x 100 g polvo, claro 100 ml líquido, 2 x recipientes para mezclar

TEMUDENT CLASSIC

Material para coronas y puentes temporales a base de polimetilmetacrilato. Temdent es un acrílico para maquillar dientes, de fácil manejo y sirve también para la fabricación de coronas y de puentes temporales. Temdent se mezcla fácilmente y toma una consistencia cremosa y así se puede esparcir homogéneamente en los dientes sin crear burbujas. Esto ahorra tiempo de trabajo y da gran calidad a la estética de los temporales con una superficie suave que no requiere de pulido. Los polvos se pueden mezclar en un infinito de posibilidades tonales. Temdent se puede también caracterizar con dialog o con PCS., para alcanzar los más altos estándares en estética.

Ventajas

- Producto confiable, es estética y funcionalmente efectivo.
- Alta precisión de ajuste.
- Gran estabilidad.
- Tonos muy estables gracias a su sistema catalizador libre de amina.
- Las restauraciones temporales pueden ser instaladas con cementos estándar.
- Ofrece la mínima contracción, no se distorsiona.
- Pigmentos libres de cadmio.
- Alta densidad.
- Fácil manejo.
- Perfectamente indicado para usar con matrices, lo cual resulta muy agradable para los pacientes y evita la carga con la cubeta de impresión dental.
- Se puede reparar.
- Los ajustes pueden ser programados si se necesita.





» 232200

» 232205

REVEENER - SISTEMA DE REPARACIÓN DE CERÁMICA

>> SETS DE REVEENER

232205	Set adhesivo Set adhesivo 1 jeringa (1 g) Base ReVeneer 1 botella (3 ml) de ReVeneer, primer 12 cánulas de aplicación (0,9 x 13 mm) 1 mango para el cepillo / 6 pinceles desechables
--------	--

>> SET DE REPARACIÓN REVEENER

232200	Set de reparación ReVeneer 1 jeringa (1 g) ReVeneer base 1 botella (3 ml) ReVeneer, primer (agente de preparación) 12 cánulas de aplicación (0,9 x 13 mm) 1 mango para el cepillo dental 6 cepillos desechables 1 jeringa (3 g) opacificador, universal claro 1 jeringa (3 g) opacificador, universal oscuro 6 Cartuchos de resina A3.5 con 0,3 g 3 Cartuchos de resina A3 con 0,3 g 2 Cartuchos de resina A2 con 0,3 g 1 Cartucho de resina B2 con 0,3 g
--------	--

>> RECAMBIOS

232210	1,0 g ReVeneer base
232211	3,0 ml ReVeneer primer (agente de preparación)
232220	3,0 g ReVeneer Opaquer universal, claro
232221	3,0 g ReVeneer Opaquer universal, oscuro
232233	3 Cartuchos con 0,3 g ReVeneer resina A3,5
232232	3 Cartuchos con 0,3 g ReVeneer resina A3
232231	3 Cartuchos con 0,3 g ReVeneer resina A2
232236	3 Cartuchos con 0,3 g ReVeneer resina B2

REVEENER

¿FRACTURAS DE CERÁMICA? ¡NO SE PREOCUPE, TENEMOS LAS SOLUCIÓN!

Ventajas de ReVeneer

- Sin grabado ácido (ni fluorhídrico, ni fosfórico), seguro para el uso intraoral.
- No utiliza silano como agente de preparación (se hidroliza), así que un degradado de dicho agente permite el tratamiento bucal.
- Gran adhesividad.
- Ahorra tiempo.
- Es de uso universal.
- Aplicable sobre todo tipo de cerámicas; ¡comprobado! (feldespáticas, cristalinas, inyectadas, dióxido de circonio y óxido de aluminio).
- Se puede polimerizar con lámparas convencionales (halógenas, LED y de plasma).

Dos ventajas exclusivas de este producto llevan a un resultado estético impecable e impredecible.

Gracias a su base ReVeneer de color verde, se hace posible una aplicación precisa. El cambio de color de verde a claro, indica que el polimerizado ha finalizado.



tp://www.

schuetz-dental.com

Novedades: • Academia en línea • información • cursos/eventos para laboratorios dentales • para dentistas • láser • implantes • y más...



¡Visitenos ahora!

The collage displays three overlapping screenshots of the Schütz Dental Group website. The top screenshot shows the 'New temporary mini implants' page, featuring images of dental implants and text describing the product. The middle screenshot shows the 'Research & Development' page, with a large image of a man in a lab coat and the text 'Research & Development'. The bottom screenshot shows the 'Bleach'n Smile Automix online-presentation/Step by Step video' page, featuring a video player and a woman's smile. The website layout includes a navigation menu with 'Company', 'Products', 'News & Events', 'Seminars & Videos', 'Contact', and 'Distributors' Area'. The footer contains copyright information: 'Copyright 2007 Schütz Dental GmbH, Germany Terms & Conditions Imprint Disclaimer'.

A	Dique dental protector de encías	58	Microtex 84	39	Software Virtual Articulador	11
Acrílicos	42-45	Dique dental	58	N	Soldaduras	37
Acrílico, autoclavable	24	Diseñador de pilares	11	NanoPaq	Soldadura por microimpulsos	55
Acrílicos autopolimerizable	42-44	Dor-A-Matic	52	NE-Bond	Soportes para plantillas, juego de	24
Acrílicos, carillas y revestimientos	29-33, 59-61	Duplicados de modelos, material	40	Nicor	Spektra LED/Spektra LED Kombi	54
Acrílico de modelado	40	E		Not Hot	Steri Guide	24
Acrílicos para coronas y puentes temp.	29,31, 59-61	EL-Form S	49, 50	Nuance 750	T	
Acrílico para modelados	40	Escáner	9, 10	Nuance 750, cerámica pellets de prensado	Técnica de galvanizado	49, 50
Acrílicos para prótesis	42-45	Expers Gel	33	Nuance 850	Temdent	61
Acrílicos para trabajos de estética	29, 31, 59-61	F		O	Temporales	
Acrílicos sistema de inyección	45	Flexor CC	46	Opacificador para cerámica	TemRay	24
Adhesivo	40	Flexor	46	Opacificador para resina	Titano, tecnología para colados	52
Agente adhesivo	34	Fotopolimerizable maquillajes	47	P	Tizian	
Aislante	40	Fotopolimerización, sistemas	6, 54	Paint Acryl	Tizian Blanks	7
Aleaciones de Co-Cr	36, 37	Fresado, sistema	12	Palpadores Tizian Mill	Tizian CAD/CAM	9
Aleaciones de Ni-Cr	37	Fresadora	6, 9, 12	Pantógrafo	Tizian, cerámicas	16, 17
Aleaciones no preciosas	36, 37	Futura Basic Hot	44	Pasta de pulir	Tizian Creativ RT	11
AlphaCast Universal	39	Futura Gen Intensiv	43	Pasta opaca	Tizian Cut 5	13
AlphaDie MF	39	FuturaAcryl 2000	44	PCS - Sistema de pigmentación para prótesis	Tizian Cut drill	7
AlphaDie Separador	39	FuturaGen	42-43	Pellets de cerámica de prensado	Tizian Cut Eco plus	12
AlphaFlux	37	FuturaPress LT	43	Pellets de cerámica	Tizian Cut	12
Aparato de fundición para colados	52	G		Pigmentación para prótesis	Tizian Fix	7
Aparato de fundición	52	Galvanización	49, 50	Pink bond opaque	Tizian Flow	7
Articulador	11	H		Plate resin, discos de plástico	Tizian Furnace, horno de sinterización	14
ATM, Función y diagnosis	27	Híbrido de resina	60	PMMA blanks	Tizian LiquiDrill	6, 14
B		Hilo de soldadura para láser	37	Polimerización de resina al calor	Tizian Mill, Accesorios	7
Banco de trabajo, Tizian Mill	6	Horno	14	Portabloques	Tizian, discos de resina	7
Blanqueador de dientes para dentisterías	58	Horno de sinterizado	14	Portátil IMPLA 3D	Tizian Q-PLC	6, 54
Blanqueo para uso casero	58	Horno de sinterizado	14	Primer, agente de preparación	Tizian Scan	9
Bleach'n Smile	58	I		Profit	Tizian Scan 102	10
Blanqueamiento dental	58	IMPLA 3D Navigation software	23	Prótesis acrílicas	Tizian Touch	7
Bloques (blanks)	7	IMPLA implant system	25	Prótesis, limpieza	Tizian Mill, mesa de trabajo	6
Bloques de resina	7	IMPLA Steri Guide	24	Prótesis, sist. de pigmentación	Tizian Mill, unidad de control	6
Bond Opaquer	34	IMPLA TemRay	24	R	TizianMill	6
C		IMPLA Theta	23	Radiología Manual	U - V	
CAD/CAM	9	IMPLA	23-25	Radiopaco material	Unidad de fresado CAD/CAM	9
Campana aspiradora	6	Intensive powder, polvo para acrílicos	43	Rayos X, material radiopaco	Unidad de fresado para Zr (manual)	6
Capo Bond, Etch, Activator	61	Inyección de resinas, técnica	45	Rebase blando permanente	Unipress	45
Cerámica, sistemas	16-21	L		Reductor de tensiones para silicona	Virtual	11
Cerámicas para dióxido de circonio	16, 17	Futura Basic Cold	44	Rilling, material de imprimación	W	
Cerámicas, kit de reparación para	62	Limpieza, sistemas de	53	Resina técnica	Wax blanks	7
Chapado de oro	49, 50	Líquido de adhesión	33, 34	ReVeneer	Welder plus, soldadora por microimpulsos	55
Colados	52	Líquido de limpieza MicroClean	53	Revestimientos, material	X - Z	
Composites Capo Natural	60	Líquido de modelado	33	Q-PLC	Zebris ATM, Función y diagnosis	27
D		LiquiDrill	6, 14	S		
Dentina, opacificador	17, 19, 21	M		Scan Fixators, fijadores para escaneo		
dialog Expers	33	Manual de cirugía	23	Sebond Dentin Bond Opacificador		
dialog líquido adhesivo	33	Maquillajes		Sebond Grip		
dialog líquido de modelado	33	Material para coronas y puentes temp.	29-31, 59, 61	Sebond Pink Bond, opacificador		
dialog Occlusal	33	Material de rebase blando	46	Sebond Smart		
dialog pasta opacificadora	33	Material para temporales	61	Separador		
dialog pasta de pulir	33	Metal primer, agente de preparación	34	Silicona, reductores de tensión		
dialog Vario Flow	30	MicroClean	53	Sistema de extracción	6, 12, 13	
dialog Vario recubrimientos de resina	29-31	Microform	40	Software de navegación para implantología	23	
dialog Vario	29-31	Microlit isi	37	Software IMPLA 3D	23	
Die material	39	Micronium exclusive	36	Software diseñador de pilares	11	
Dióxido de circonio, Zr bloques brutos	7	Micronium N10	36	Software Tizian Creativ RT	11	



TÉRMINOS Y CONDICIONES GENERALES DEL CONTRATO DE COMPRAVENTA Y DE DISTRIBUCIÓN

1. Aceptación y cambios de las condiciones generales

Nuestros términos y condiciones generales de venta, así como la entrega del producto, están recogidos en la orden de pedido y en caso de que dicha orden sea aceptada, se convierten éstas inmediatamente en un instrumento esencial del contrato.

En el momento en que la contraparte no esté de acuerdo con alguna de las cláusulas del contrato de compraventa, de distribución y/o de envío, se debe enviar por escrito una notificación, detallando los cambios deseados y con una antelación de dos semanas tras la presentación de la oferta. Diferencias debidas a la definición y al acuerdo requieren de una confirmación escrita de nuestra parte para que sea jurídicamente vinculante.

2. Propiedad de la mercancía reservada

Cualesquiera que sean las mercancías enviadas por Schütz Dental GmbH, éstas permanecerán de nuestra propiedad hasta que el pago se haya completado totalmente. Si la mercancía, objeto del presente contrato, fuere enviada, dicho objeto pasará a ser de nuestra propiedad con efecto inmediato. Si la mercancía enviada ha sido vendida por el comprador original, el monto completo que reciba el comprador original por la mercancía vendida, deberá ser ingresado por seguridad en nuestra cuenta, sin que medie ningún hecho o escritura en particular. El cliente original quedará obligado y será competente, a todos los efectos, hasta la revocación de dicho contrato, para hacer la recolección fiduciaria y quedará vinculado en su propio nombre. El comprador debe poner en nuestro conocimiento al respectivo deudor, si así lo requiriremos y debe informarle de este hecho al mismo deudor antes de que la transferencia sea llevada a cabo.

3. Ofertas

3.1 Los catálogos, documentos, folletos, prospectos, listas de precios, o cualesquier documento de nuestra compañía no deben ser entendidos como constitutivos de un contrato ni deben ejercer efectos legales ni vinculantes. Los anteriores pueden ser modificados en cualquier momento y sin previo aviso.

3.2 Nuestra empresa deja expresamente claro por este medio que se reserva los derechos de hacer las modificaciones o los cambios que se consideren apropiados en nuestros productos o equipos y que causen cambios importantes de apariencia, designación, datos técnicos, diseño y/o características, etc.

3.3 Los precios citados son válidos solamente cuando la oferta completa sea aceptada. Si la oferta no fuere aceptada completamente, Schütz Dental tendrá el derecho de aplicar un recargo reducido a nuestro favor, como indemnización y como consecuencia del incumplimiento del contrato o si éste se viera afectado.

3.4 Todos los pedidos inferiores a 5.000 euros serán sujetos a una carga del 10 % por los gastos de gestión.

4. Aceptación de órdenes de pedidos

Las órdenes de pedido serán aceptadas solamente cuando éstas se hayan confirmado por nuestra parte y de manera escrita. Todos los acuerdos celebrados con anterioridad que no figuran en la confirmación no son válidos. Diversos artículos y envíos pequeños serán entregados sin confirmación y de una manera simplificada.

5. Plazos de entrega

Los plazos de entrega, de ensamblaje, y de trabajo deben realizarse con previo acuerdo. No concurrimos en obligaciones ni asumimos la responsabilidad por el incumplimiento de los plazos acordados siempre y cuando estos se debieran a circunstancias impredecibles que impidan el cumplimiento puntual de las obligaciones y que causen retrasos. Sanciones por retrasos y similares quedan, por lo tanto, descartados. Los plazos de entrega no son vinculantes. Éstos nos los reservamos siempre que sea posible. Nos reservamos el derecho a extender los plazos de entrega por períodos, siempre razonables, o de anular el contrato en caso de retraso debido a causas de fuerza mayor tales como huelgas, incendios, inundaciones, catástrofes naturales, etc.

6. Pagos

6.1 Todos los precios se cotizan en EUROS (€).

6.2 El pago debe ser realizado con anterioridad al envío.

6.3 El pago de facturas debe ser hecho en nuestra cuenta:

Banco: Sparkasse Oberhessen, Alemania; N° de enrutamiento: 51850079, cuenta a nombre de Schütz-Dental GmbH N°: 0070002400

6.4 Los pagos se harán previos al envío de la mercancía, a menos que ambas partes hayan acordado otra cosa expresamente por escrito. Cualquier retraso en los plazos de pago total o parcial acordados conlleva el acarreo de intereses de mora, con una tasa de interés igual o equivalente a la tasa de interés del mercado.

En el caso de que hubiere algún retraso en el pago, sea cual fuere la cantidad de la deuda y siempre que se incumplan las fechas, Schütz Dental se reserva el derecho de cancelar o de retrasar, sin trámite alguno, otra compra o pedido del cliente, quedando ésta en su saldo pendiente.

6.5 De acuerdo con las leyes de privacidad aplicables, nos reservamos el derecho de llevar a cabo una evaluación de crédito. Dependiendo del resultado de dicha evaluación, podemos cambiar o ajustar las condiciones de pago. Queda a nuestro criterio exigir condiciones de pago especiales, por ejemplo, una Letra de Crédito irrevocable a nuestro favor, dinero en efectivo contra entrega de documentos en la primera presentación, o un pago por adelantado.

7. Transporte

7.1 Los envíos se efectúan desde nuestra fábrica, situada en Rosbach, Alemania.

7.2 Esperamos de nuestros clientes que nos proporcionen las instrucciones necesarias sobre el medio de transporte elegido para el envío de la mercancía, p. ej. si es por tren, por correo, en camión, aéreo o por barco. Estamos dispuestos a hacernos llegar cualquier oferta de transporte de mercancías en nombre de nuestros clientes. El cliente se obliga a abonar cualquier cambio en los gastos que acarree el transporte de la mercancía. Recomendamos transportadores que hayan probado ser rápidos y confiables, sin embargo, no nos hacemos responsables por el mal servicio o por las demoras de la empresa transportadora.

8. Embalaje

El embalaje no está incluido en el precio.

9. Seguro

Nuestros productos no están asegurados, pero aceptamos contratar seguros para el transporte de la mercancía, si el comprador así lo solicitase y que conste que los gastos corren por su propia cuenta.

10. Reclamaciones

10.1 Las reclamaciones deben hacérselas llegar por escrito en el plazo de 2 semanas después de que la mercancía haya llegado a su destino.

10.2 Todos nuestros clientes que compren o que usen nuestros productos están obligados a cumplir con el almacenamiento, con las aplicaciones, con las instrucciones de manejo, y con las directrices operacionales, etc., descritas en nuestros embalajes, empaques y en los documentos correspondientes a la mercancía. Nuestra empresa no se hace cargo, en ningún caso, de incidentes, daños o accidentes causados por el mal manejo o el descuido de la mercancía, o debido a la falta de supervisión, de mantenimiento o de servicio.

10.3 Reclamaciones debido a que la mercancía llegó incompleta deben hacerse en el plazo de los 5 primeros días después de que ésta sea recibida.

10.4 Reclamaciones por daños ocasionados por el transportista de la mercancía deben efectuarse en el plazo de 24 horas después de que ésta sea recibida, asimismo deben ser presentadas por el mismo destinatario. Cualquier daño debe ser inspeccionado por el cliente y la queja debe ser enviada a la empresa transportista, y luego enviada a nosotros.

10.5 La mercancía objeto de la reclamación puede ser devuelta, solo tras recibir nuestro consentimiento por escrito.

11. Lugar de cumplimiento y jurisdicción

Nuestras ventas están reguladas por los estatutos de regulación alemanes aplicables. En el caso de que hubiera diferencias, éstas deberán ser remitidas y están sujetas a la decisión de la corte alemana, quien será el único organismo o autoridad reguladora en este aspecto. Independientemente de la naturaleza, causa y lugar donde se hayan dado dichas diferencias, y sin importar si las condiciones del contrato hayan sido especiales o no, incluso en el caso de reclamaciones por garantía o la pluralidad de los imputados.

El importador se asegura de que los productos cumplan todos los requisitos y que estén de acuerdo con las leyes en el país de origen.

Schütz Dental GmbH, Dieselstr. 5/6, 61191 Rosbach, Alemania
01/02/12



Dieselstr. 5-6 | 61191 Rosbach/Alemania

Telf.: +49 (0) 6003 814-365

Fax: +49 (0) 6003 814-907

export@schuetz-dental.de

www.schuetz-dental.com

Diseñado por: EDC - ESFARJANI DENTAL CONCEPT www.edc-dentalconcept.com
Fotos: www.fotolia.de