



PrimeBond7

Mayor seguridad
y el ahorro de tiempo en la silla





3 en 1: ¡grabado, imprimación y pegado en un solo paso!

PrimeBond7

Grabado, imprimación y adhesión, todo en uno

PrimeBond7 es un adhesivo autograbante, monocomponente, fotopolimerizable y de séptima generación que proporciona una unión fiable y segura entre el diente natural y el composite (por ejemplo, Capo Bulk Fill Plus o Capo Slow Flow) en un solo paso. También puede utilizarse para restauraciones indirectas de composite y cerámica (inlays, onlays, carillas o reparaciones) en combinación con un cemento fotopolimerizable y de doble curado. También es posible reparar las restauraciones de composite. El adhesivo puede utilizarse con la técnica de autograbado o con la técnica de grabado selectivo.

Beneficios

- Adhesión extremadamente fuerte y duradera
- Rápido y fácil: grabar, imprimir y pegar en una sola botella
- Fiable y seguro: no hay riesgo de sin riesgo de sobregrabado gracias al autograbado técnica de autograbado
- Forma una capa adhesiva homogénea
- Reduce el desperdicio gracias al control del cuentagotas
- El grabado suave (valor de pH > 2) reduce el riesgo de hipersensibilidad
- No requiere almacenamiento refrigerado
- Buena biocompatibilidad Sin TEGDMA ni MMA



Primero



Después

Restauraciones estéticas

con Cape Bulk Fill Plus y PrimeBond7

Caso clínico de la Dra. Isabel Deny, Karlsruhe, Alemania



Dra. Isabel Deny, Dentista

Caso inicial



Fig. 1 Molares con lesiones de caries

Durante un examen rutinario, se observan en la paciente varias lesiones cariosas en los molares (Fig. 1). Para evitar una mayor pérdida de estructura dental y la progresión de la caries, se ofrece al paciente restauraciones con Bulk Fill Plus (Schütz Dental).

Productos utilizados



Fig. 2 Cabezal Bulk Fill Plus y PrimeBond7

Para el tratamiento, elegimos el composite fotopolimerizable Capo Bulk Fill Plus y el adhesivo de séptima generación PrimeBond7 (Fig. 2). Ambos productos eran de la nueva línea de productos Systhetics de Schütz Dental.

Eliminación de caries



Fig. 3 Situación tras la eliminación de la caries

Se eliminó la caries y se realizó una preparación mínimamente invasiva respetando la pulpa (Fig. 3). Se utilizó un dique de goma para aislar completamente el diente (Fig. 4). El diente fue escrupulosamente limpiado y secado.

Preparación de los dientes



Fig. 4 Aislamiento absoluto con un dique de goma

Se utilizó un dique de goma para aislar completamente el diente (Fig. 4). El diente fue escrupulosamente limpiado y secado.

Grabado



Fig. 5

En este caso, se decidió utilizar la técnica de grabado selectivo, aunque PrimeBond7 también puede utilizarse con la técnica de autograbado. El grabado selectivo prepara el esmalte adecuadamente para la restauración (Fig. 5). La aplicación del gel de grabado (ácido ortofosfórico al 37%) dura 30 segundos. A continuación, se aclara a fondo con agua y se seca al aire.

Uso de PrimeBond7



Fig. 6 Polimerización

Tras grabar y secar el diente, se aplica el adhesivo PrimeBond7. Debe aplicarse una cantidad adecuada de producto en toda la cavidad dental. Después de al menos 20 segundos, se sopla el exceso de material con aire comprimido hasta que no se vea más película de líquido. El tiempo de curado es de 10 segundos (Fig. 6).

Reconstrucción con Bulk Fill Plus



Fig. 7 Estratificación con el composite Capo Bulk Fill Plus

El material Capo Bulk Fill Plus es un compuesto fotopolimerizable de alta viscosidad. El material está contenido en una jeringa y simplemente se introduce en la cavidad utilizando una punta de aplicación con una presión lenta y constante. Hay que asegurarse de que no se formen burbujas de aire en el material (Fig. 7). El material se aplica y se cura en varias capas. El tiempo de curado por capa, utilizando una lámpara de curado, es de 20 segundos. La fibra óptica debe mantenerse lo más cerca posible de la superficie a polimerizar. La polimerización puede realizarse en incrementos de hasta 4 mm, lo que reduce el tiempo de tratamiento y aumenta la comodidad del paciente.

Acabado



Fig. 8 Resultado estético final

El material Capo Bulk Fill Plus puede ser terminado y pulido inmediatamente después del curado. El acabado se realiza con instrumentos de diamante utilizando discos SofLex. Tras comprobar la oclusión con una tabla de articulación, se completa la restauración (Fig. 8). Una vez pasado el efecto de la anestesia, el paciente puede masticar inmediatamente.

Conclusioni

Capo Bulk Fill Plus e PrimeBond7 sono materiali ottimi per la lavorazione e semplici da utilizzare. Capo Bulk Fill Plus ha una colorazione estetica, inoltre essendo uno dei pochi materiali sul mercato ad essere privo di Bis-GMA, è per me il materiale di elezione per restaurare le lesioni cariose dei laterali. Inoltre, sono rimasta colpita anche dalla stabilità del materiale e dalla manipolazione ottimale.

Renovación estética de una antigua restauración

con Cape Bulk Fill Plus y PrimeBond7

Caso clínico Dr. Marielle Falkenberg, Colonia, Alemania



Dra. Marielle Falkenberg, Dentista

Caso inicial



Fig. 1 Una restauración antigua muestra una caries

El paciente, de 41 años, acudió a nuestra consulta dental por primera vez para un examen rutinario en enero de 2020. Durante este examen se observó lo siguiente: El elemento 36 muestra una restauración antigua y tiene caries secundaria.

Eliminación de la antigua



Fig. 2 Preparación de la cavidad

Se eliminó la restauración antigua y la caries, cuidando de eliminar la menor cantidad de esmalte posible (Fig. 2).

Aislamiento con dique de goma y grabado selectivo



Fig. 3 Situación tras la eliminación de la caries

Para obtener un campo seco y limpio, se realizó el aislamiento del dique de goma (Fig. 3). El nuevo adhesivo PrimeBond7 de la generación



Fig. 4 Aplicación de PrimeBond7 con un micropincel

VII puede utilizarse tanto con la técnica de auto-grabado como con la de grabado selectivo. En este caso, decidimos utilizar la técnica del grabado selectivo.

Uso de PrimeBond7



Fig. 5 Aplicación del adhesivo

El adhesivo PrimeBond7 se aplicó en la cavidad abierta con un micropincel. La aplicación fue extremadamente fácil y la cantidad de producto utilizada fue mínima (Figs. 4 y 5).



Fig. 6 Secado del exceso de adhesivo

Tras frotar el adhesivo durante 20 segundos, sople para eliminar el exceso (Fig. 6).



Fig. 7 Primera capa de Cape Bulk Fill Plus (4 mm)

La cavidad se rellenó con una primera capa de 4 mm de espesor de composite fotopolimerizable Cape Bulk Fill Plus, (Fig. 7).



Fig. 8 Fotopolimerización durante 20 segundos

Después de que el material hubiera curado durante 20 segundos (Fig. 8), se aplicó una segunda capa de Cape Bulk Fill Plus (Fig. 9).



Fig. 9 Segunda capa de Cape Bulk Fill Plus



Fig. 10 Resultado final tras el pulido

Después de que la segunda capa de Cape Bulk Fill Plus también se haya polimerizado, la restauración se termina y se pule. El resultado muestra una restauración estéticamente agradable (Fig. 10).

Resultado final

Conclusiones

Trabajar con Cape Bulk Fill Plus y PrimeBond7 es fácil y el resultado excelente se consigue rápidamente. Cape Bulk Fill Plus me impresionó especialmente por su excelente manejo. Además, al terminar el composite curado he observado que el material muestra una resistencia muy alta. Esto se debe probablemente al altísimo porcentaje de contenido de relleno para un compuesto fluido. Para mi trabajo es importante poder contar con mis materiales cotidianos, como los compuestos y los sistemas adhesivos. En este caso, el manejo rápido, simple y sencillo es esencial para mí. Por eso, Cape Bulk Fill Plus y PrimeBond7 me convencieron.

Probado científicamente



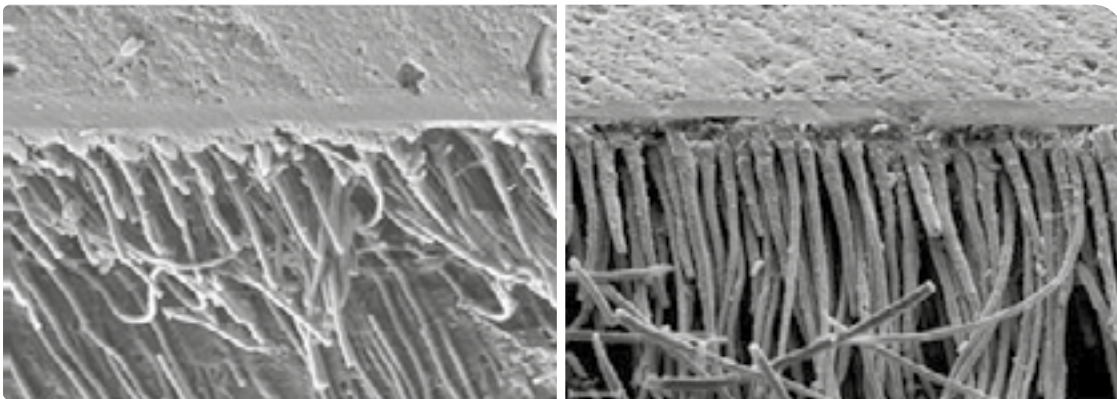
Funcionamiento económico, alto rendimiento

Datos físicos	
Fuerza de adhesión	Valor medio
Resistencia a la adhesión en la dentina	26.0 MPa
Resistencia a la adhesión en el esmalte	24.0 MPa
Valor del PH	>2

Fuente: GDF Society for Dental Research e Innovations GmbH

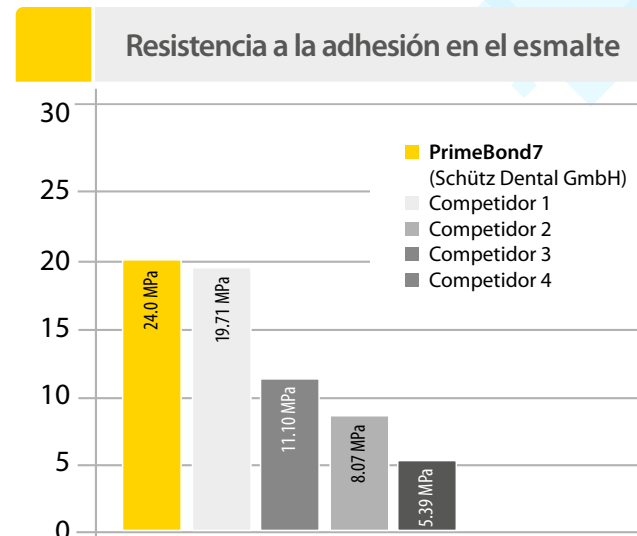
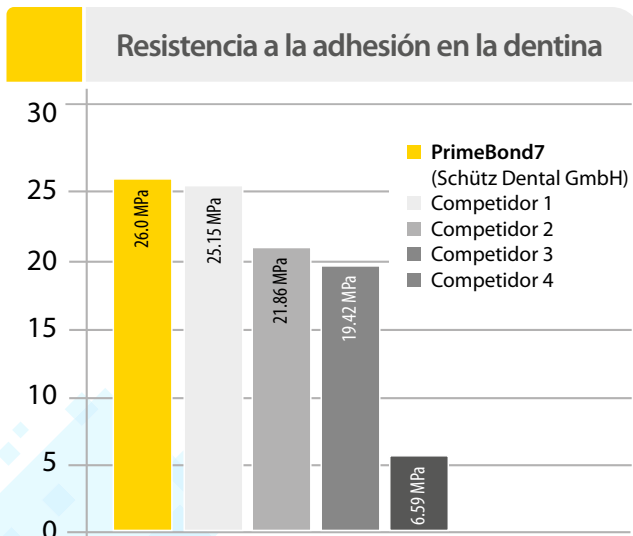


PrimeBond7 penetra bien en los túbulos dentinarios. Las etiquetas de resina mayores de 50 µm se midieron en las imágenes de SEM.



Fuente: Clínica ambulatoria conservadora y periodontal, informe final K-H. Kunzelmann, 7/2018

La comparación con los productos de la competencia muestra una fuerza de adhesión excepcional



Fuente: Sociedad GDF para la Investigación e Innovación Dental



Indicaciones

- ✓ Restauraciones directas con composite en los dientes naturales
- ✓ Restauraciones indirectas de composite y cerámica (inlays, onlays, carillas o coronas) con cemento fotopolimerizable y dual
- ✓ Reparación de restauraciones de composite
- ✓ Compatible con la fotopolimerización estándar compuestos fotopolimerizables estándar



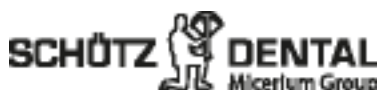
Ref. SD232007

PrimeBond7
Adhesivo universal fotopolimerizable 5 ml.

Calidad



Alemán



Micerium S.p.A.
Via G. Marconi, 83 - 16036 Avegno (GE) Italy
Tel. (+39) 0185 7887 880 • Fax (+39) 0185 7887 970
Oficina en España
Calle Verdi, 38-40 bajos 2º - 08172 San Cugat del Valles
Fax/Tel. 93 674 31 18 • michele@micerium.it • www.micerium.es

