



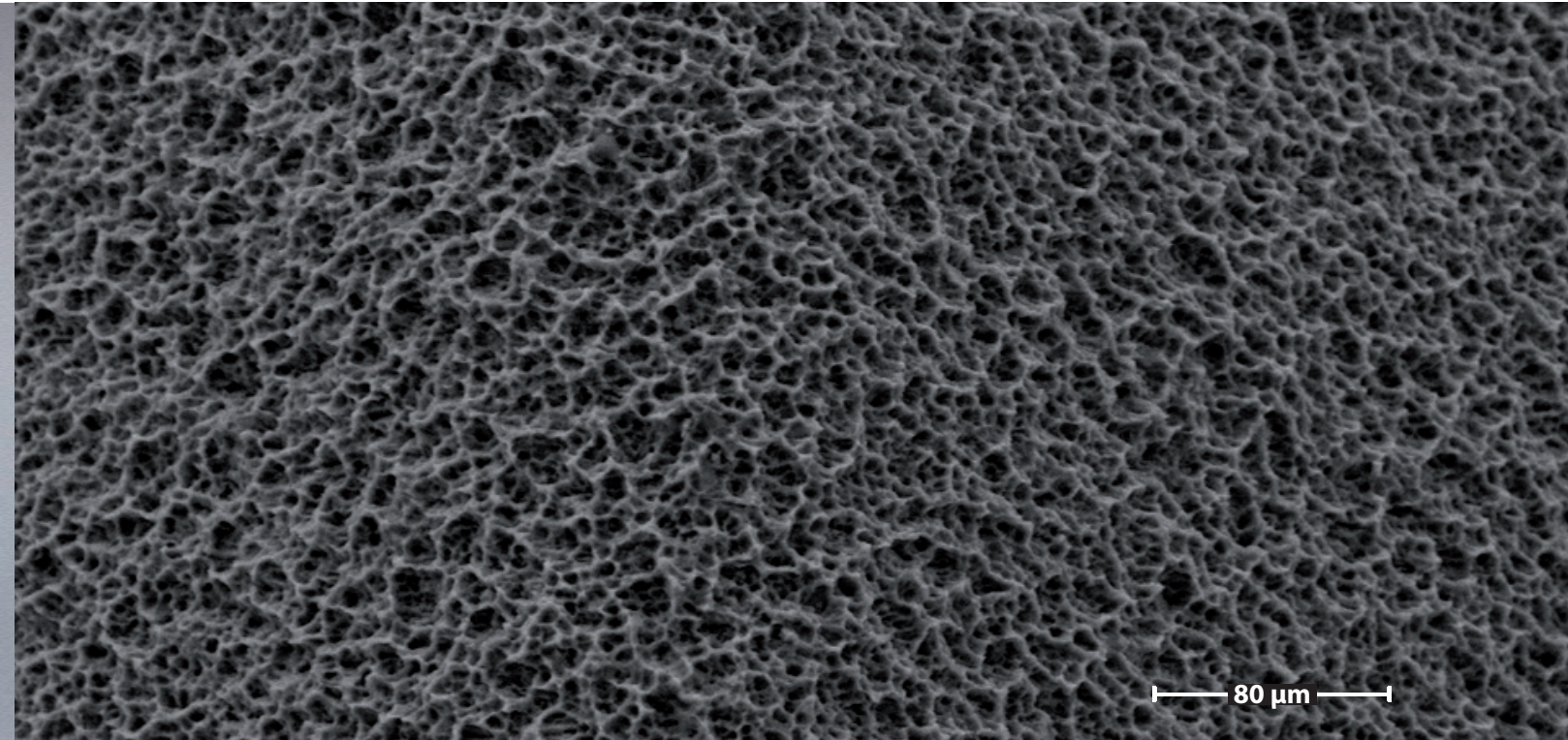
INNOVACIÓN

TRADICIÓN

Sistema  
**IMPLA**







80  $\mu$ m

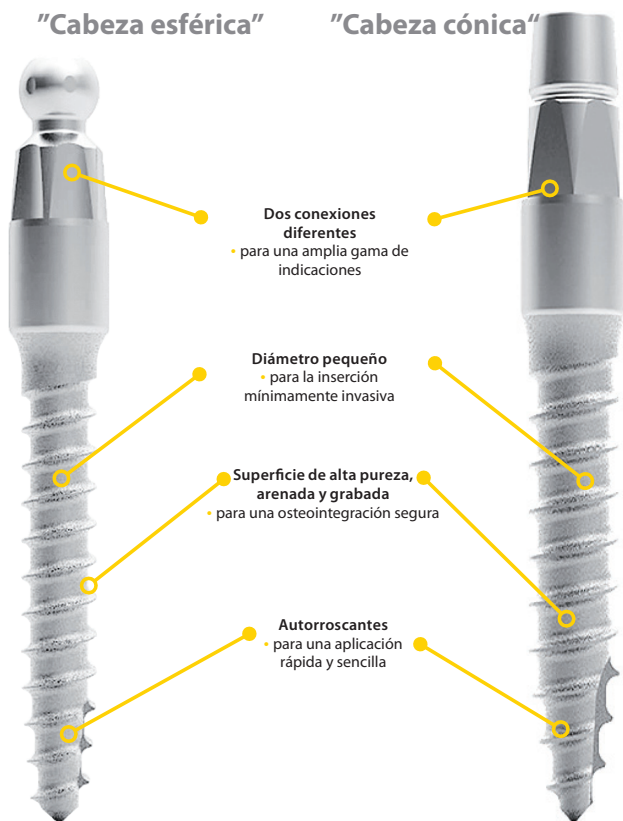
## Tratamiento de superficie de alta pureza "Made en Alemania"

Obtenemos un tratamiento de superficie de alta pureza mediante un procedimiento certificado. La superficie arenada y grabada garantiza una adaptación celular óptima y una curación rápida y fiable. Los estudios muestran que una rugosidad superficial entre 1,0 y 2,0  $\mu$ m crea una base óptima para una osteointegración fiable (véase Wennerberg/Albrektsson, 2006, International Dentistry SA Vol. 8, No. 6, 2006). Las mediciones internas muestran que los implantes de IMPLA tienen una rugosidad de superficie media de 1-2  $\mu$ m.

### IMPLA MINI

"Cabeza esférica"

"Cabeza cónica"



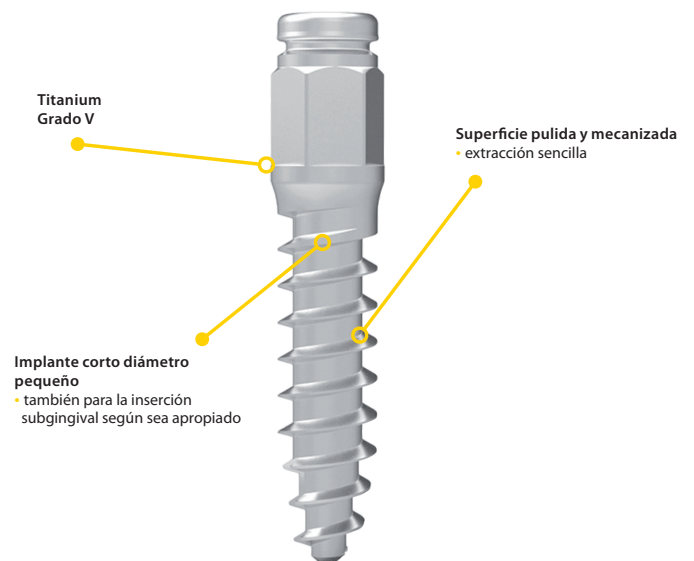
**Dos conexiones diferentes**  
• para una amplia gama de indicaciones

**Diámetro pequeño**  
• para la inserción mínimamente invasiva

**Superficie de alta pureza, arenada y grabada**  
• para una osteointegración segura

**Autorroscantes**  
• para una aplicación rápida y sencilla

### IMPLA INTERIM

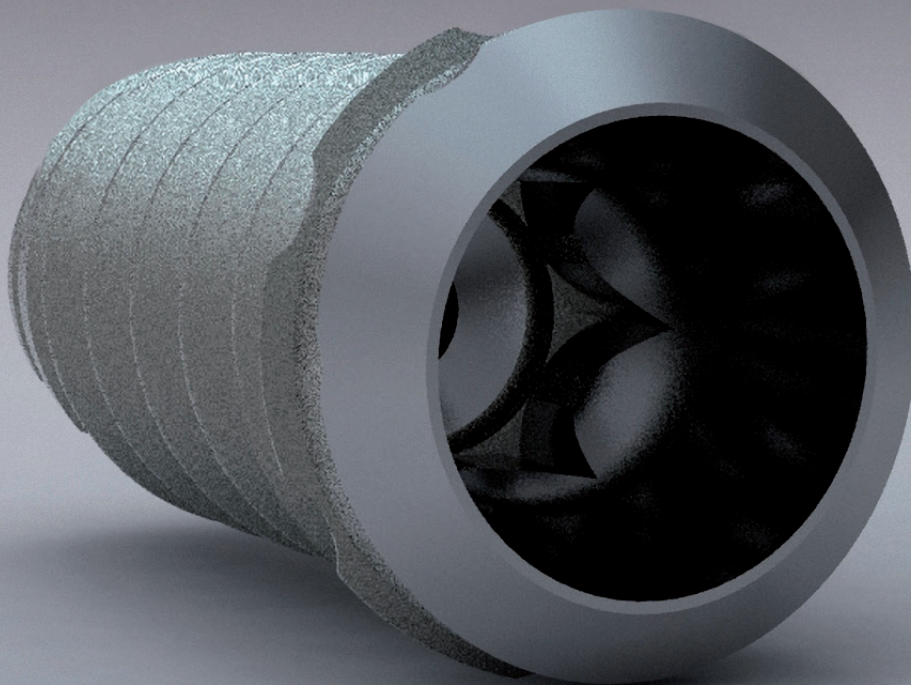


**Titanium Grado V**

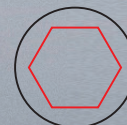
**Superficie pulida y mecanizada**  
• extracción sencilla

**Implante corto diámetro pequeño**  
• también para la inserción subgingival según sea apropiado





**Conexión cónica**  
Combinación de conexión cónica y hexágono anti-rotacional.



**Conexión hexagonal**  
Conexión hexagonal interna.



## El sistema correcto siempre a disposición

Gracias a la gran variedad de implantes de nuestro sistema, como implantólogo siempre tendrá a disposición el implante adecuado para cualquier indicación. Hay dos tipos diferentes de sistemas con dos posibles conexiones: cónica y hexagonal. También se dispone de un implante monolítico con dos conexiones protésicas (cabeza esférica y cabeza cónica) y un implante provisional. A continuación encontrará información detallada sobre las diferentes líneas de implantes y las ventajas que ofrecen a los numerosos usuarios.

### IMPLA CYLINDRICAL

#### Conexión cónica

- Máxima flexibilidad
- Cono para evitar el microgap
- Hexagonal anti-rotacional

#### Conexión hexagonal

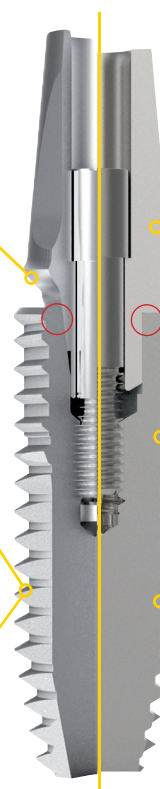
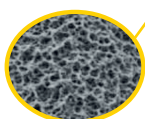
- Interna de alta precisión
- Bloqueo de rotación entre el implante y el pilar

#### Platform switching integrado

- Mejor estabilidad primaria incluso en hueso blando
- Mejora la consistencia del tejido blando supracrestal
- Estética roja/blanca mejorada gracias al microgap cerrado

#### Superficie microestructurada de alta pureza

- Adaptación celular óptima y una osteointegración fiable arenado y acidificado



#### Perfil de emergencia

- Excelentes resultados estéticos y ahorro de tiempo

#### Roscas Especiales

- Distancia de 0,8 mm para una muy alta estabilidad primaria

#### Autorroscante

- Máxima flexibilidad quirúrgica
- Reducción del esfuerzo quirúrgico
- Muy alta estabilidad primaria

### IMPLA MICRO RETENTION

#### Conexión cónica

- Máxima fiabilidad
- Hexagonal anti-rotacional
- Cono para evitar el microgap

#### Conexión hexagonal

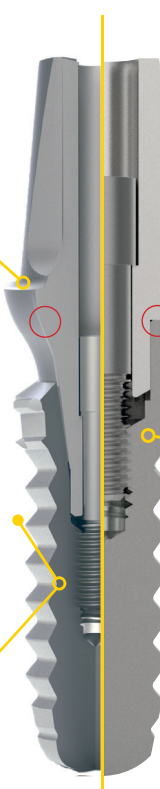
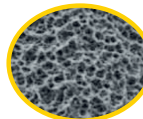
- Interna de alta precisión
- Bloqueo de rotación entre el implante y el pilar

#### Platform switching integrado

- Mejor estabilidad primaria incluso en hueso blando
- Mejora la consistencia del tejido blando supracrestal
- Estética roja/blanca mejorada gracias al microgap cerrado

#### Superficie microestructurada de alta pureza

- Adaptación celular óptima y una osteointegración fiable arenado y acidificado



#### Perfil de emergencia

- Excelentes resultados estéticos y ahorro de tiempo

#### Rosca Especial

- También ideal para la elevación del seno maxilar

#### Diseño fiable, con rosca de condensación

- Mejor estabilidad primaria incluso en hueso blando



Made en Alemania

# Linea Schütz Dental

El flujo digital completo para todas sus necesidades

## Fresadoras

Tecnología de alto nivel



**Tizian Cut 5.4**  
Tecnología de molienda superior



**Tizian Compact 2**  
Máquina fresadora de bloques precisa y rápida



**Tizian Cut 5 Dry Pro**  
Poderoso y adecuado para las construcciones de CoCr



**Tizian Cut 5 Smart Pro Plus**  
Fresa de vidrio-cerámica y materiales compuestos

## Zebris JMA Optic

Movimiento real en la odontología digital funcional



La nueva frontera del flujo de trabajo digital orientado a la función



Micerium S.p.A. Via G. Marconi, 83 - 16036 Avegno (GE)  
Tel. +39 0185 7887 860 • Fax +39 0185 7887 950 • implants@micerium.it • www.micerium.it

Oficina en España  
Calle Verdi, 38-40 bajos 2º - 08172 San Cugat del Valles • Fax/Tel. 93 674 31 18 • michele@micerium.it • www.micerium.es

File: IMPLA A4\_ES v1\_2020-02