

HRI

el esmalte CLONADO en composite

La auténtica novedad del dental

1.62*

NATURAL TECHNOLOGY



* Si utiliza Enamel plus HRI, tenga la seguridad de que su índice de refracción es 1.62, el mismo que el del esmalte natural. Rechace imitaciones!

estética **M**
GRUPPO
MICERIUM

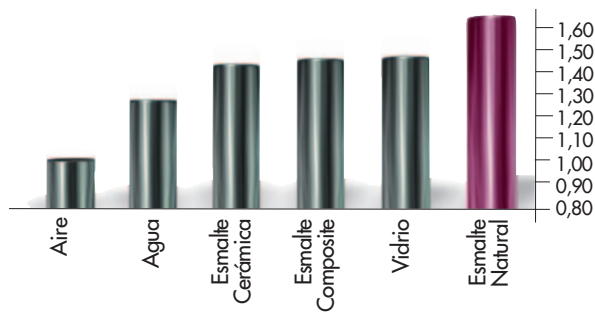
EL PROBLEMA

La refracción de los composites y las cerámicas



Efecto vidrio en las reconstrucciones en composite con halo gris sobre el margen (línea oscura)

INDICE DE REFRACCIÓN RELATIVO A LA LUZ (n)



Índice de refracción relativo de algunos elementos, medido con una temperatura de 20°C y una longitud de onda de la luz de 589 nm indica la desviación de la luz que atraviesa un cuerpo translúcido.

(Vanini Mangani Klimovskaia "Il Restauro Conservativo dei denti anteriori" Acme 2005)

HRi: EL ESMALTE NATURAL



Efecto natural del esmalte HRi

Trabajando con espesores semejantes a los del esmalte natural, se obtienen los mismos efectos presentes en el diente natural que varían según el espesor. El espesor de 0,6 mm proporciona una transparencia ideal.



Aplicación de dentina y opalescente OBN



UE1 valor bajo (ámbar)

UE2 valor medio

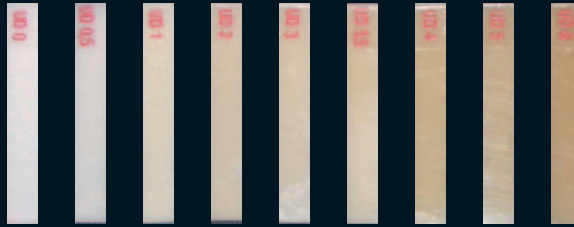
UE3 valor alto (para dientes muy blancos o blanqueados)

CARACTERÍSTICAS

Ventajas tecnológicas

VENTAJAS TECNOLÓGICAS Y OPERATIVAS

DENTINAS UNIVERSALES



DENTINA

- **Nuevas dentinas** con fluorescencia y elevada translucidez calibrada con la dentina natural.
- **Dentinas Ultra-light:** UDO y UD 0,5 para dientes blanqueados.

ESMALTES UNIVERSALES PARA ANTERIORES

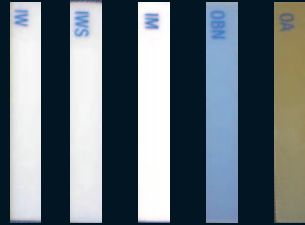


ESMALTE UNIVERSAL

Esmalte universal (valor bajo, medio y alto)

- **Márgen invisible** gracias al alto índice de refracción, sin "efecto vidrio" que baja el valor de la restauración.
- **Efecto opalescente azul/ámbar** producido por el esmalte HRi (transparencia 30% hasta 0,8mm).

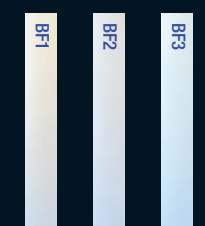
COLORES ADICIONALES PARA LA TÉCNICA MÁSTER



COLORES ADICIONALES

- **Caracterizaciones e intensivos** producidos por los esmaltes intensivos (IM, IWS, IW) y opalescente ámbar (OA).
- **Efecto opalescente azul** aumentado con la utilización de la masa opalescente OBN.

ESMALTES BIO FUNCTION



ESMALTE BIO FUNCTION

Bio Function: altísima biocompatibilidad*

- **Baja abrasión** ideal para posteriores y para anteriores



* La nueva fórmula a elevada biocompatibilidad sin BIS-GMA Bio Function en todos los colores de las dentinas: BDO-BD6



• Datos físicos esmalte Bio Function

- Abrasión (profundidad) 0,212 mm*
- Resistencia a la compresión 460 MPa
- Dureza Vickers 685 MPa
- Resistencia a la flexión 150 MPa
- Módulo de elasticidad 11.600 MPa

* (abrasión del esmalte natural 0,216 mm)

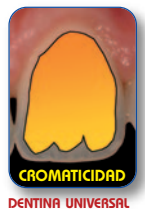


Ventajas operativas: técnica simple

TÉCNICA "SÓLO ESMALTE" CON UNA SOLA MASA DE ESMALTE UNIVERSAL ENAMEL PLUS HRi



TÉCNICA "BÁSICA" CON DENTINAS Y ESMALTES UNIVERSALES ENAMEL PLUS HRi



RESTAURACIÓN DE III CLASE CON DENTINAS Y ESMALTES UNIVERSALES ENAMEL PLUS HRi



POSTERIORES DIRECTOS E INDIRECTOS



Ventajas operativas: restauraciones complejas

TECNICA "MASTER" MASAS ADICIONALES PARA OPALESCENCIAS, INTENSIVOS Y CARACTERIZACIONES



LAS CINCO DIMENSIONES DEL COLOR DEL DIENTE SEGÚN EL PROF. LORENZO VANINI



CROMATICIDAD
TONALIDAD Y CROMATICIDAD
DEL CUERPO DENTINAL
**DENTINA
UNIVERSAL**



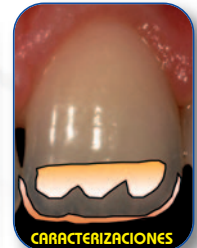
VALOR
GRADO DE LUMINOSIDAD
(NEGRO-BLANCO)
**ESMALTE
UNIVERSAL**



INTENSIVOS
MANCHAS BLANCAS O
LÍNEAS EN EL INTERIOR
DEL ESMALTE
IU / IWS / IM



OPALESCENCIA
MATICES AZULES QUE
CREAN EL HALO INCISAL
**ESMALTE UNIVERSAL
/ OBN**



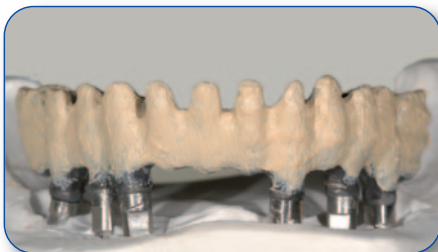
CARACTERIZACIONES
BLANCO-ÁMBAR SOBRE
MAMELONES Y
MÁRGENES INCISALES
IU / IWS / OA



PRÓTESIS SOBRE IMPLANTES



TÉCNICA DE PRENSADO CON TENDER FLASK realizado en el laboratorio del Sr. D. Rondoni



El producto



ENAMEL PLUS H^{Ri} KIT



CHR15

**KIT COMPLETO
ENAMEL PLUS H^{Ri}
PARA TÉCNICA "MASTER"**

incluye 15 jeringas por 5 g con soporte en plexiglás

9 dentinas universales:
UD0, UD0,5, UD1 (A1), UD2 (A2), UD3 (A3), UD3,5 (A3,5), UD4 (A4), UD5, UD6

3 esmaltes universales:
UE1, UE2, UE3

3 esmaltes intensivos:
white (IW), white spot (IWS), milky (IM)

2 esmaltes opalescentes
(2,5g)
azul (OBN), ámbar (OA)
disponible por separado
(Incluido en oferta especial)



Todos los kits son disponibles en carpules



CHR11

**KIT INTRODUCTIVO
ENAMEL PLUS H^{Ri}
PARA TÉCNICA "MASTER"**

incluye 11 jeringas por 5 g con soporte en plexiglás

7 dentinas universales:
UD0, UD1 (A1), UD2 (A2), UD3 (A3), UD4 (A4), UD5, UD6

3 esmaltes universales:
UE1, UE2, UE3

1 esmalte intensivo:
intensive white spot (IWS)



CR3FB

**KIT ESMALTES
ENAMEL PLUS H^{Ri} BIO FUNCTION**

incluye 3 jeringas por 2,5 g
3 esmaltes "Bio Function":
BF1, BF2, BF3



CHR6*

**TRIAL KIT
ENAMEL PLUS H^{Ri}
PARA TÉCNICA "BÁSICA"**

incluye 6 jeringas por 2,5 g con soporte en plexiglás

4 dentinas universales:
UD1 (A1), UD2 (A2), UD3 (A3), UD4 (A4)

2 esmaltes universales:
UE2, UE3

***CHR6FB**
BF2 en lugar de UE3

**KIT INTRODUCTIVO ENAMEL PLUS H^{Ri} TENDER
PARA LABORATORIO**

- incluye:
- 4 Tender 2,5g: T2, T3, T4, T5
 - 4 Dentinas H^{Ri} 2,5g: UD2 (A2), UD3 (A3), UD4 (A4), UD5
 - 1 Esmalte universal H^{Ri} 2,5g: UE2
 - 3 Esmaltes Bio Function 2,5g: BF1, BF2, BF3
 - 1 Esmalte intensivo 2,5g: Intensive White Spot (IWS)
 - 1 Esmalte opalescente 2,5g: OBN
 - 2 Opaquers en pasta 3g: light, clear
 - 1 Tender bonding metal primer 2,5ml



TENDER 1H

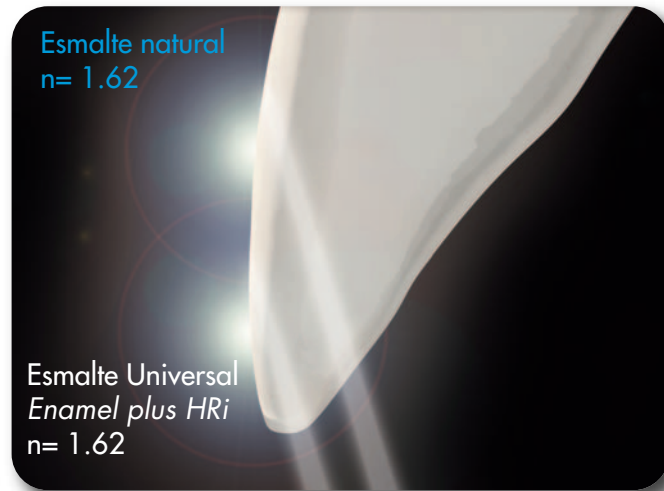


TENDER FLASK
Mufa para prensar
Disponible separadamente

LA SOLUCIÓN

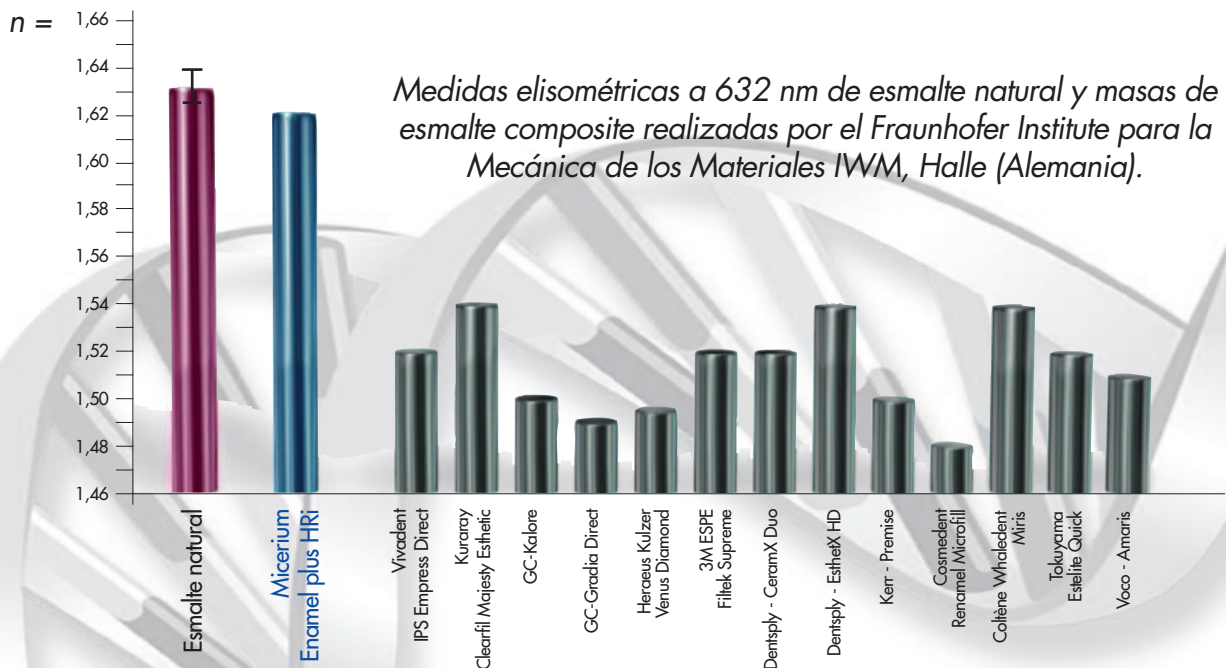
ENAMEL^{plus} HRi

... El mismo índice de refracción del esmalte natural

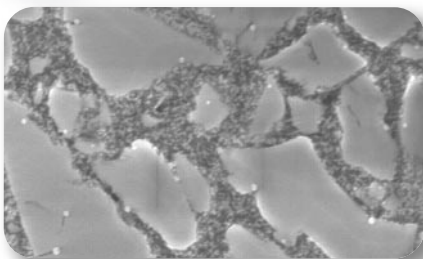


Se obtienen márgenes invisibles reproduciendo con **HRi** el mismo espesor del esmalte natural

INDICE DE REFRACCIÓN



NANOTECNOLOGÍA REM



¡Enamel plus HRi no contiene TEGDMA y HEMA!

• Composición del relleno (80% PESO - 63% VOLUMEN)

- Óxidos de Zirconio tratados en superficie de alto índice de refracción (12% en peso)
- Nuevo tipo de relleno vítreo con alto índice de refracción (68% en peso)

• Datos físicos elevados

Ideales para cualquier tipo de reconstrucción directa o indirecta

- Dureza Vickers: 700 MPa
- Módulo de elasticidad: 14.500 MPa
- Resistencia a la flexión: 170 MPa
- Resistencia a la compresión: 450 MPa
- Elevada radio opacidad: 600% AI



El proyecto HRi ha sido ideado por el Dr. L. Vanini y desarrollado en colaboración con el Dr. T. Niemi (patente pendiente).

El proyecto de investigación que ha llevado a la realización de Enamel Plus HRi, por sus méritos innovativos ha sido elegido entre los 10 mejores presentados en la región de Hessen (Frankfurt), en el sector médico para ser financiado por la Comunidad Europea (HA-proyect N° 130-07-01).



ENAMEL PLUS SHINY SISTEMA DE ACABADO



Acabado y Pulido con punta de goma diamantada, con pastas diamantadas 3µ y 1µ, con cepillos de óxido de aluminio, con fieltros.

ENAMEL PLUS HRi FLOW^{HF} - ENA CEM^{HF}



Nuevo composite fluido altamente relleno de viscosidad media, disponible sea en la versión dual **Ena Cem^{HF}** (para cementaciones de diferentes tipos y pernos muñones) sea fotopolimerizable **Flow^{HF} HRi**. Elevadas propiedades físicas sin burbujas.



ENA POST 10% & 2% PERNOS EN FIBRA



Estético: fluorescente, color dentina
 Funcional: la misma elasticidad que la dentina
 Perfectamente integrado en el diente, cemento y material de restauración: el único perno con fibras silanizadas sumergidas en la misma resina del material de restauración (Enamel plus HRi)

ENAMEL PLUS TEMP



Resina para puentes y coronas, provisionales estéticos de II generación

La opacidad y la fluorescencia de las masas y de las dentinas combinadas con la natural translucencia del esmalte permiten a Enamel plus Temp evidenciar el contraste típico del diente natural entre estos dos elementos.

TENDER PINK



Composite Pink

El sistema más innovador para reproducir el tejido gingival en clínica y en laboratorio.

4 tonalidades: Dark, Light, Orange, Transparent
1 Flow Pink y **1 Opaco Pink**
3 Stain Flow: Blue, White y Red

ENA HEAT



Calentador de composites

ENA HEAT 110-240V
 50-60 Hz, 500mA

Permite utilizar el composite a la temperatura ideal de 39°C para modelar y 55°C para cementar.