

ENNA POST & ENNA CEMI



*UNIÓN
ÚNICA*

ENA  *post*

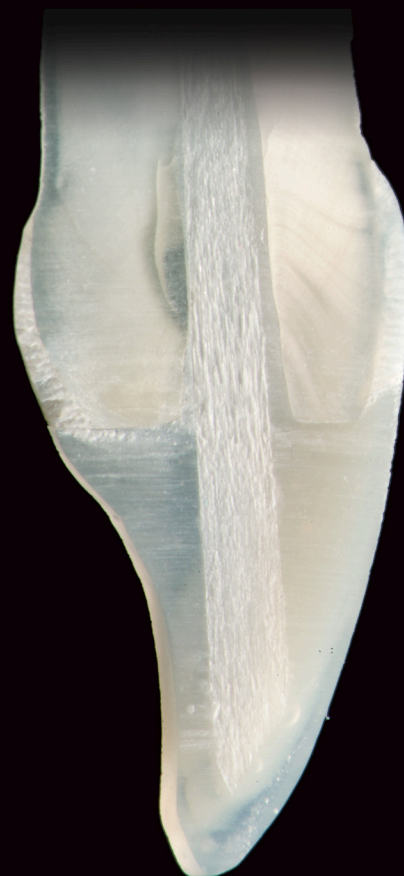
ENA  *cem^{HF}*

PERFECTA INTEGRACIÓN
ESTÉTICA Y FUNCIONAL



CON POSTES DE FIBRA DE VIDRIO
Y COMPOSITE

PERFECTA
BIOCOMPATIBILIDAD



CON ENA POST
Y ENA CEM^{HF}

ENA POST • ENA CEM^{HF}

ENA POST • ENA CEM^{HF}

ENA CEM^{HF}

Cemento dual a base de composite

- Cementación de puentes y coronas
- Cementación de pernos y reconstrucción de muñones
- Cementación de carillas, incrustaciones en composite y cerámica

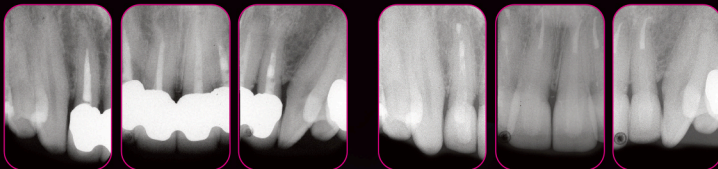
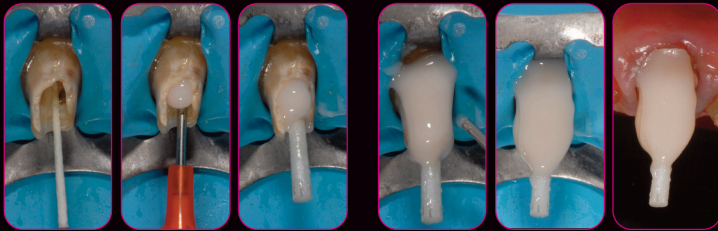
PRODUCTO	Ena Cem ^{HF}	Cemento Flow Dual/Fotop.	Composite alta viscosidad
Espesor Mp (Forza 35N)	45	28/55	> 500
Dureza Vickers MPa	670	270	600/700
Young Modulus MPa	12850	5471	8000/11000
Resistencia a la Curvatura MPa	116	88	140
Resistencia a la compresión MPa	342	216	400
Radiopacidad	210% AI	30% AI	

- Altamente relleno (77% en peso)
- Mismas características físicas que Enamel plus HRI
- Sin burbujas (a diferencia de otros flows)
- Espesor mínimo <50mµ
- Fluorescente y radio opaco



Sistema adhesivo *Ena Etch-Ena Bond* con catalizador





Cementación del perno **ENA POST** y reconstrucción del muñón con **ENA CEM^{HF}** Caso del Dr. Lorenzo Vanini



Restauración estética directa realizada con **ENA POST** y **Enamel Plus HRi**

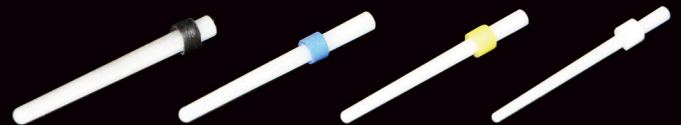
ENA POST

Perno endocanal en fibra de vidrio

- Estético: color de la dentina y fluorescente
- Funcional: misma elasticidad que la dentina
- Perfecta cohesión fibras-composite, en el cemento y en material de restauración
- Las fibras han sido introducidas en la misma matriz resinosa del composite microhíbrido para restauraciones (Enamel plus HRi)
- Perfecta silanización e integración de las fibras en la resina sin rebajas
- Radio-opaco: visible con rayos X
- Anillas coloreadas para una fácil identificación

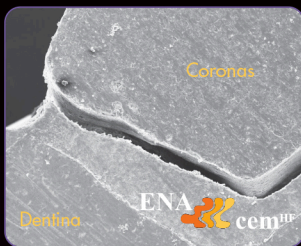
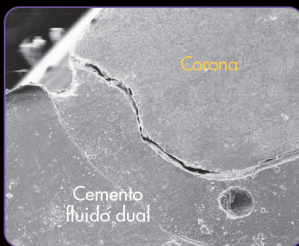
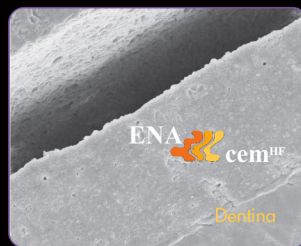
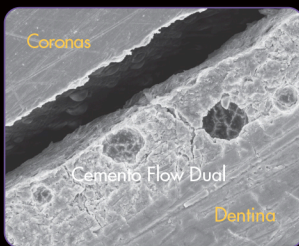
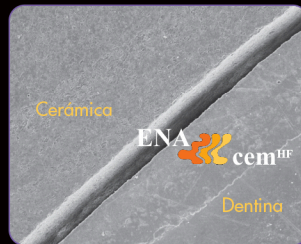
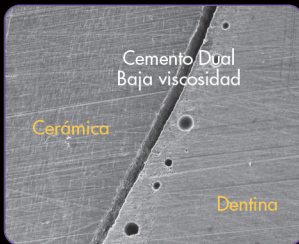
*SELLADO PERFECTO
DEL CANAL*

CONICIDAD 2%



Las anillas coloreadas pueden ser utilizadas para medir la profundidad del canal...

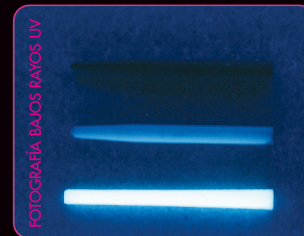
ANÁLISIS AL MICROSCOPIO



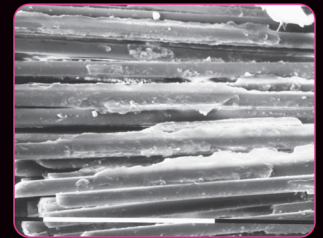
Las imágenes al microscopio muestran la homogeneidad de **Ena Cem^{HF}** a diferencia del cemento fluido dual que presenta burbujas de aire.

*CEMENTACIÓN
INCOMPARABLE*

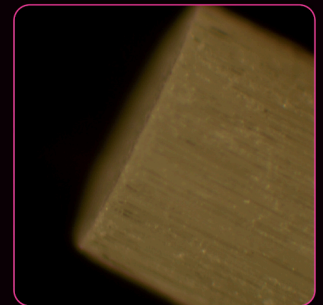
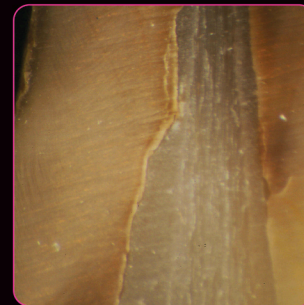
ANÁLISIS AL MICROSCOPIO



Pernos en fibra de carbono, de vidrio y pernos en fibra de vidrio **ENA POST**



Secciones de pernos **ENA POST** al microscopio (foto del Prof. V. Kaitsas).



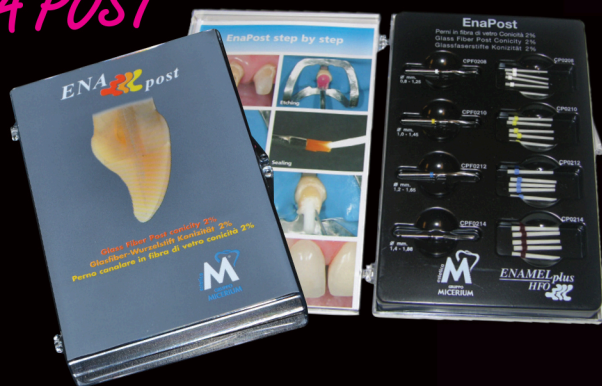
CONICIDAD 10%



...fijándolas a la altura necesaria para colocar los pernos; hay que quitarlas antes de la cementación

ENA POST & ENA CEM

ENA POST



ENA CEM



CP1000

KIT PERNOS ESTÉTICOS ENAPOST CONICIDAD 10%:

Perno en fibra Ena Post \varnothing 0,5 - 1,6 mm	5 Uds
Perno en fibra Ena Post \varnothing 0,7 - 1,8 mm	5 Uds
Perno en fibra Ena Post \varnothing 0,9 - 2,0 mm	5 Uds
Perno en fibra Ena Post \varnothing 1,1 - 2,2 mm	5 Uds
Fresa EnaPost 1 para cada medida	4 Uds

CP0200

KIT PERNOS ESTÉTICOS ENAPOST CONICIDAD 2%:

Perni in fibra Ena Post \varnothing 0,8 - 1,25 mm	5 Uds
Perni in fibra Ena Post \varnothing 1,0 - 1,45 mm	5 Uds
Perni in fibra Ena Post \varnothing 1,2 - 1,65 mm	5 Uds
Perni in fibra Ena Post \varnothing 1,4 - 1,88 mm	5 Uds
Fresa EnaPost 1 para cada medida	4 Uds

CPCK

CEMENTO DUAL A BASE DE COMPOSITES

Ena Bond Bonding 2 ml	1 Ud
Ena Bond Catalizador 2 ml	1 Ud
Ena Etch Etching Gel 37% 2 ml	1 Ud
Accesorios	

REPOSICIONES

CPCUD1	Ena Cem TM UD1	8 g
CPCUD2	Ena Cem TM UD2	8 g
CPCUD3	Ena Cem TM UD3	8 g
CPCUD4	Ena Cem TM UD4	8 g
COSM300A	Ena Bond Bonding	5 ml
COSM300D	Ena Bond Bonding Catalizador	5 ml
COSM101	Ena Etch Etching Gel 37%	2x2 ml
CPCTIPN	Puntas automezclantes marrones	50 Uds
CPCTIPL	Puntas automezclantes intracanales blancas	25 Uds
COSM3A	Aplicadores naranja	50 Uds



Micerium S.p.A.
Via G. Marconi, 83-16036 Avegno (GE) • Italy
Tel. +39 0185 7887 880 • Fax +39 0185 7887 970
e-mail: hfo@micerium.it • pedidos:sales@micerium.it

Oficina en España:
Calle Verdi, 38-40 bajos 2º- 08172 San Cugat del Valles (Barcelona)
Fax/Tel. +34 93 674 31 18

e-mail: michele@micerium.it • <http://www.micerium.es>

File: Ena Post Cem ES v1A_09-2016

