

multifunctional dual cure
COMPOSITE
cement

Cemento dual a base de composite

ENA  *cem*^{HF}

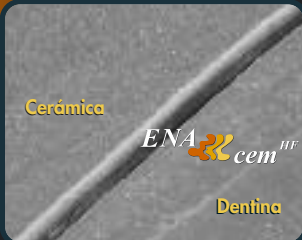
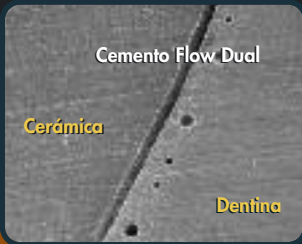
- > Cementación de puentes y coronas
- > Cementación de pernos y reconstrucciones de muñones
- > Cementación de carrillas e incrustaciones en composite y cerámica

estetica 
GRUPPO
MICERIUM

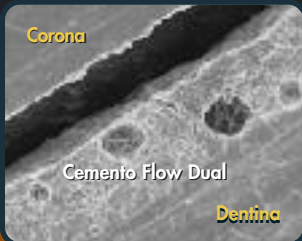
ANÁLISIS AL MICROSCOPIO

Las imágenes al microscopio muestran la homogeneidad de Ena Cem HF, a diferencia del cemento fluido dual que presenta burbujas de aire.

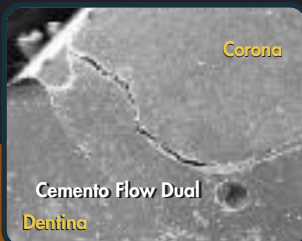
1



2



3

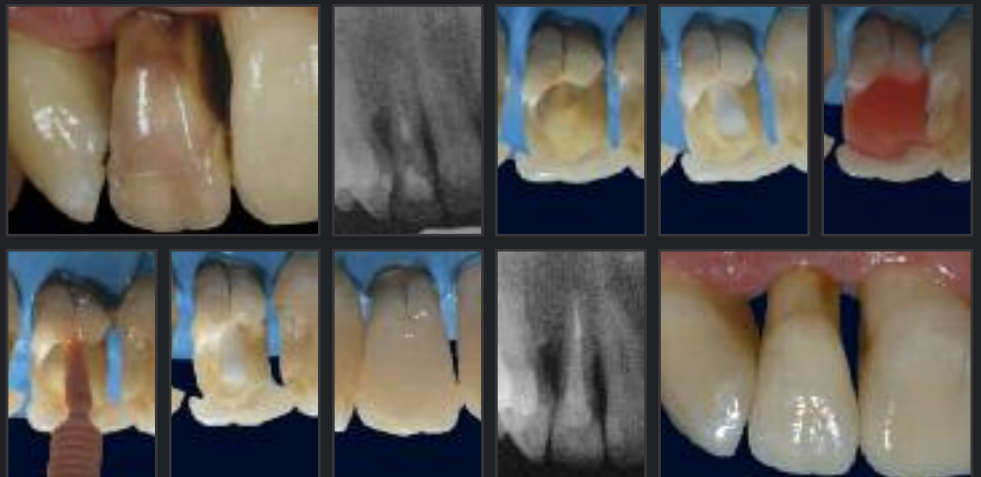


CARACTERÍSTICAS FÍSICAS

PRODUCTO	ESPESOR/ m (FUERZA 35N)	DUREZA VICKERS/ MPa	YOUNG MODULUS/ MPa	RESISTENCIA A LA CURVATURA/ MPa	RESISTENCIA A LA COMPRESIÓN/ MPa	RADIOPACIDAD
Ena Cem HF	45	670	12850	116	342	210% Al
Cemento Flow Dual/Fotop.	28/55	270	5471	88	216	30% Al
Composite alta viscosidad	> 500	600/700	8000/11000	140	400	

RESTAURACIÓN EN COMPOSITE TÉCNICA DIRECTA

Imágenes clínicas cedidas por el Dr. Walter Devoto



Cementación del perno Ena Post con Ena Cem^{HF}
Reconstrucción en composite Enamel plus HFO

OVERLAY EN COMPOSITE TÉCNICA INDIRECTA

Imágenes clínicas cedidas por el Dr. Lorenzo Vanini



Cementación del perno Ena Post y reconstrucción del muñon con Ena Cem^{HF}
Overlay en composite Enamel plus HFO cementado con Ena Cem^{HF}

- > Altamente relleno (77% en peso)
- > Las mismas características físicas que Enamel plus HFO
- > Sin burbujas (a diferencia del Flow)
- > Espesor mínimo < 50µm
- > Fluorescente y radio opaco

ENA  **cem**^{HF}



Perfecta biocompatibilidad
con Ena Post y Ena Cem...

...respecto a la cementación
con una técnica tradicional

**CEMENTACIÓN
SIN
COMPETENCIA**

ENA  **cem**^{HF}



**PERFECTO
SELLADO
DEL CANAL**

multifunctional dual cure
COMPOSITE
cement

- Cemento duale a base composita
- Dualhärtender Komposit Zement
- Composite de scellement bi-polymérisant
- Composite dual-cure para cementado

RECAMBIOS

CPCUD1	Ena Cem HF UD1	8 g
CPCUD2	Ena Cem HF UD2	8 g
CPCUD3	Ena Cem HF UD3	8 g
CPCUD4	Ena Cem HF UD4	8 g
COSM300A	Ena-Bond Bonding	5 ml
COSM300D	Ena- bond Bonding Catalizador	5 ml
COSM101	Ena-Etch Etching Gel 37%	2x2 ml
CPCTIPN	Puntas automezclantes marrones	50 Uds
CPCTIPL	Puntas blancas intraorales	25 Uds
COSM3A	Aplicadores naranja	50 Uds



ENA  **cem^{HF}**

KIT CPCK

Kit de 4 colores de 3 gr. cada unidad (UD1-UD2-UD3-UD4)
 + Ena Bond Bonding 2 ml + Ena Bond Catalizador 2 ml
 + Ena Etch Etching Gel 37% 2 ml + Accesorios



MICERIUM S.p.A.

Via G. Marconi, 83
 16036 Avegno (GE) - Italy
 Tel. +39 0185 7887.880
 Fax +39 0185 7887.970
www.micerium.it
 e-mail: hfo@micerium.it

Oficina en España:

Calle Verdi, 38-40 bajos 2°
 08172 San Cugat del Valles (Barcelona)
 Fax /Tel. +34 93 674 31 18
<http://www.micerium.es>
 e-mail: michele@micerium.it