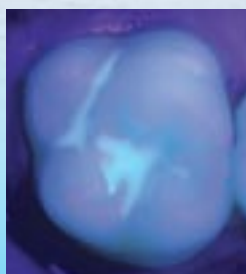


# ENA FLOW SEALANT "BIO"



Aplicación



Control con luz UV



Casos del Dr. Francesco Simoni



## Sellante fotopolimerizable fluido

Fluorescente para el control con luz UV

Buena resistencia a la abrasión

- Sellado de superficies de dientes naturales
- Sellado de márgenes de restauraciones de composite
- Sin BIS-GMA y Bisfenol-A

Código	Descripción	C.dad
EHFS	ENA FLOW SEALANT SELLADOR Sellante para fosas y fisuras Puntas negras ø 0,8 mm	2 g 3 Uds

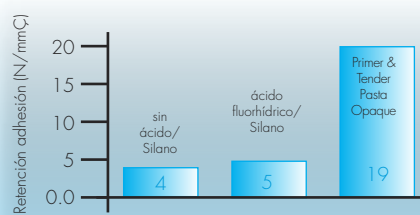
## TENDER REPAIR

### Sistema de reparación metal-cerámica sin ácido

- Mayor biocompatibilidad
- Sin riesgos para los tejidos
- Mayor adhesión



Código	Descripción	C.dad
COSRIP1	KIT para reparación de metal-cerámica Tender Bond primer metal-cerámica Tender pasta opaque para metal Tender pasta opaque clear para cerámica Enamel plus M pincel	2,5 ml 3 g 3 g 1 Ud
COSRIP2	KIT para reparación de cerámica Tender Bond primer metal-cerámica Tender paste opaque clear para cerámica Enamel plus M pincel	2,5 ml 3 g 1 Ud
ETBOND	Tender primer metal-cerámica	5 ml
ETOL	Tender paste opaque para metal	3 g
ETOCLEAR	Tender paste opaque clear para cerámica	3 g



### Reparaciones de cerámicas

Con ácido fluorhídrico y silano



## ENA ETCH REPAIR

Código	Descripción	C.dad
COSM661	KIT DE REPARACIÓN CERÁMICA MICERIUM Ácido fluorhídrico al 9,6% para cerámica Silano	3 ml 3 ml
COSZ15	Ácido fluorhídrico al 9,6% para cerámica	3 ml
COSZ25	Primer silano porcelana	3 ml
COSM3T	Punta para jeringa (ácido)	25 Uds