

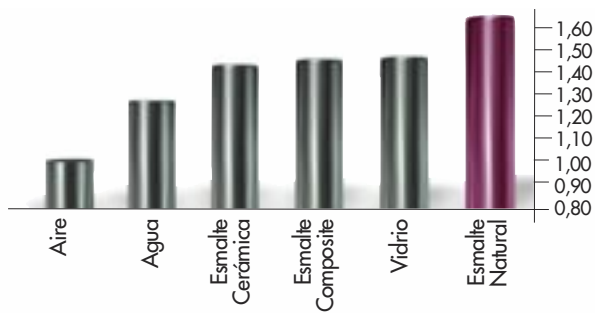
EL PROBLEMA

LA REFRACCIÓN DE LOS COMPOSITOS Y LAS CERÁMICAS



Efecto vidrio en las reconstrucciones en composite con halo gris sobre el margen (línea oscura)

INDICE DE REFRACCIÓN RELATIVO A LA LUZ (n)



El índice de refracción relativo de algunos elementos, medido a una temperatura de 20°C y con una longitud de onda de la luz de 589 nm indica la desviación de la luz que atraviesa un cuerpo translúcido.

(Vanini Mangani Klimovskaia "Il Restauro Conservativo dei denti anteriori" Acme 2005).

HRi: EL ESMALTE NATURAL



Efecto natural de el esmalte HRi



Aplicación de dentina y opalescente OBn

Trabajando con espesores semejantes a los del esmalte natural, se obtienen los mismos efectos presentes en el diente natural que varían según el espesor. El espesor de 0,6 mm proporciona una transparencia ideal.

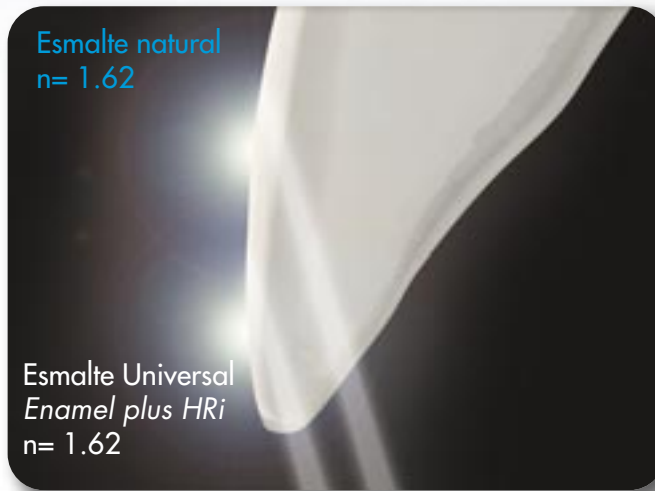


UE1 valor bajo (ámbar)

UE2 valor medio

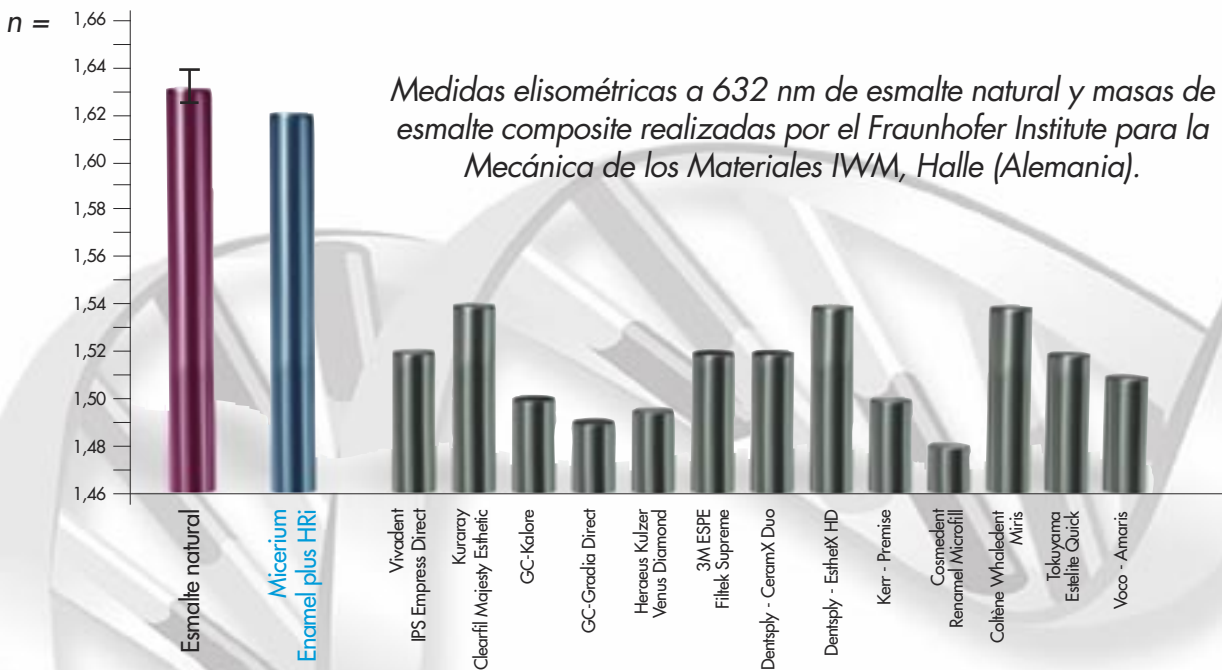
UE3 valor alto (para dientes muy blancos o blanqueados)

EL MISMO ÍNDICE DE REFRACCIÓN DEL ESMALTE NATURAL

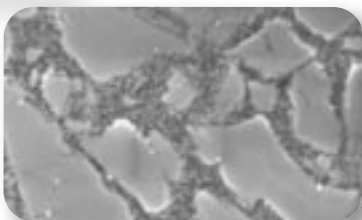


Se obtienen márgenes invisibles reproduciendo con **HRi** el mismo espesor del esmalte natural

ÍNDICE DE REFRACCIÓN



NANOTECNOLOGÍA REM



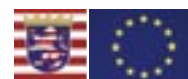
• Composición del relleno (80% PESO - 63% VOLUMEN)

- Óxidos de Zirconio tratados en superficie de alto índice de refracción (12% en peso)
- Nuevo tipo de relleno vitroso con alto índice de refracción (68% en peso)

• Datos físicos elevados

Ideales para cualquier tipo de reconstrucción directa o indirecta

- Dureza Vickers 700 MPa
- Módulo de elasticidad 14.500 MPa
- Resistencia a la flexión 170 MPa
- Resistencia a la compresión 450 MPa
- Elevada radiopacidad 600% Al



El proyecto HRi ha sido ideado por el Dr. L. Vanini y desarrollado en colaboración con el Dr. T. Niem (patente pendiente).

El proyecto de investigación que ha llevado a la realización de Enamel plus HRi, por sus méritos innovativos ha sido elegido entre los 10 mejores presentados en la región de Hesse (Frankfurt), en el sector médico para ser financiado por la Comunidad Europea (HA-proyect N° 130-07-01).

ENAMEL PLUS HRi

Características y casos clínicos

VENTAJAS TECNOLÓGICAS

DENTINAS UNIVERSALES



- **Dentinas** con fluorescencia y elevada translucidez calibrada con la dentina natural.
- **Dentinas Ultra-light:** UD0 y UD 0,5 para dientes blanqueados.

DENTINA

ESMALTES UNIVERSALES PARA ANTERIORES



Universales (bajo, medio y alto valor)

- **Margen invisible gracias al alto índice de refracción**, sin "efecto vidrio" que baja el valor de la restauración.
- **Efecto opalescente azul/ámbar** producido por el esmalte HRi (transparencia 30% hasta 0,8mm).

Function (bajo, medio y alto valor)

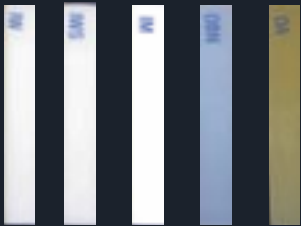
- **Baja abrasividad** ideal para posteriores

ESMALTES FUNCTION PARA POSTERIORES



ESMALTE

COLORES ADICIONALES PARA LA TÉCNICA MÁSTER



COLORES ADICIONALES

- **Caracterizaciones e intensivos** producidos por los esmaltes intensivos (IM, IWS, IW) y opalescente ámbar (OA).
- **Efecto opalescente azul/ámbar** aumentado con la utilización de la masa opalescente OBN.

VENTAJAS OPERATIVAS: TÉCNICA SIMPLE

TÉCNICA "SÓLO ESMALTE"

con una sola masa de esmalte universal HRi



TÉCNICA "BÁSICA"

con dentinas y esmaltes universales HRi



TÉCNICA "MASTER"

masas adicionales para opalescencias, intensivos y caracterizaciones



ENAMEL PLUS HRi KIT



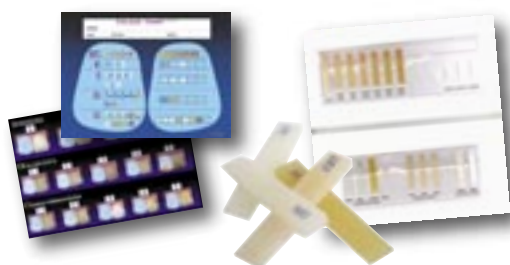
CHR15



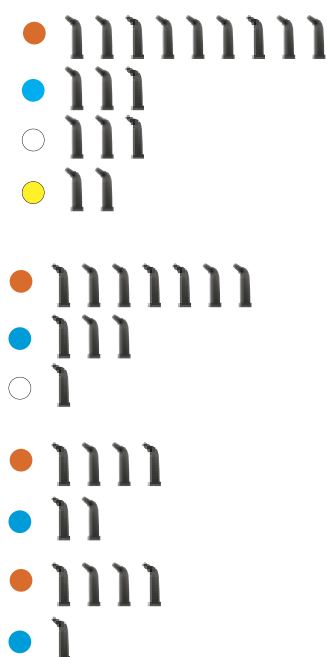
CHR6

Código	Descripción	C.dad
CHR15	ENAMEL PLUS HRi Kit Completo incluye 15 jeringas 5 g con soporte 9 dentinas: UDO, UDO,5, UD1 (A1), UD2 (A2), UD3 (A3), UD3,5 (A3,5), UD4 (A4), UD5, UD6 3 esmaltes universales: UE1, UE2, UE3 3 esmaltes intensivos: White (IW), White Spot (IWS), Milky (IM) 2 esmaltes opalescentes: Ambar (OA), Blue Natural (OBN)	15x5g
CHR11	ENAMEL PLUS HRi Kit Completo incluye 11 jeringas 5 g con soporte 7 dentinas: UDO, UD1 (A1), UD2 (A2), UD3 (A3), UD4 (A4), UD5, UD6 3 esmaltes universales: UE1, UE2, UE3 1 esmalte intensivo: White Spot (IWS)	11x5g
CHR6B*	ENAMEL PLUS HRi Trial Kit incluye 6 jeringas 2,5 g con soporte 4 dentinas: UD1 (A1), UD2 (A2), UD3 (A3), UD4 (A4) 2 esmaltes universales: UE1, UE2	6x2,5g
CHR5B	ENAMEL PLUS HRi "Bleach" Kit incluye 5 jeringas 2,5 g con soporte 4 dentinas: UDO, UDO,5, UD1 (A1), UD2 (A2) 1 esmalte universal: UE3	5x2,5g

*Es posible sustituir UE1 con UE3 (Código kit CHR6)



Código	Descripción	C.dad
CSG15	Guía de color Enamel plus HRi	15 tintes
HFOMAP2	Bloc de mapas cromáticos	50 mapas
PLEXI26D	Soporte PLEXIGLÁS 26 orificios	1 Ud
PLEXI9D	Soporte PLEXIGLÁS 9 orificios	1 Ud



Código	Descripción	C.dad
CHR15T	ENAMEL PLUS HRi Kit Tips Completo incluye 90 tips x 0,3g (6 tips x 15 colores) 9 dentinas: UDO, UDO,5, UD1 (A1), UD2 (A2), UD3 (A3), UD3,5 (A3,5), UD4 (A4), UD5, UD6 3 esmaltes universales: UE1, UE2, UE3 3 esmaltes intensivos: White (IW), White Spot (IWS), Milky (IM) 2 esmaltes opalescentes: Ambar (OA), Blue Natural (OBN)	15x6 Uds
CHR11T	ENAMEL PLUS HRi Kit Tips Completo incluye 66 tips x 0,3g (6 tips x 11 colores) 7 dentinas: UD1 (A1), UD2 (A2), UD3 (A3), UD3,5 (A3,5), UD4 (A4), UD5, UD6 3 esmaltes universales: UE1, UE2, UE3 1 esmalte intensivo: White Spot (IWS)	11x6 Uds
CHR6T*	ENAMEL PLUS HRi Trial Kit Tips incluye 36 tips x 0,3g (6 tips x 6 colores) 4 dentinas: UD1(A1), UD2(A2), UD3(A3), UD4 (A4) 2 esmaltes universales: UE2, UE3	6x6 Uds
CHR5BT	ENAMEL PLUS HRi "Bleach" Kit Tips incluye 30 tips x 0,3g (6 tips x 5 colores) 4 dentinas: UDO, UDO,5, UD1 (A1), UD2 (A2) 1 esmalte universal: UE3	5x6 Uds

*Es posible sustituir UE3 con UE1 (Código kit CHR6BT)



ENAMEL PLUS HRi REPOSICIONES



Ref	Descripción	Jeringas
CHREF1	Enamel plus HRi Function esmalte EF1	5 g
CHREF2	Enamel plus HRi Function esmalte EF2	5 g
CHREF3	Enamel plus HRi Function esmalte EF3	5 g
CHRUE1	Enamel plus HRi esmalte universal UE1	5 g
CHRUE2	Enamel plus HRi esmalte universal UE2	5 g
CHRUE3	Enamel plus HRi esmalte universal UE3	5 g
CHRIW	Enamel plus HRi esmalte intensivo White	5 g
CHRIM	Enamel plus HRi esmalte intensivo Milky	5 g
CHRIWS	Enamel plus HRi esmalte intens. White Spot	5 g
CHRUDO	Enamel plus HRi dentina UD0	5 g
CHRUDO,5	Enamel plus HRi dentina UD0,5	5 g
CHRUD1	Enamel plus HRi dentina UD1 (A1)	5 g
CHRUD2	Enamel plus HRi dentina UD2 (A2)	5 g
CHRUD3	Enamel plus HRi dentina UD3 (A3)	5 g
CHRUD3,5	Enamel plus HRi dentina UD3,5 (A3,5)	5 g
CHRUD4	Enamel plus HRi dentina UD4 (A4)	5 g
CHRUD5	Enamel plus HRi dentina UD5	5 g
CHRUD6	Enamel plus HRi dentina UD6	5 g
CHFOA	Enamel plus esmalte opalescente Ambar	5 g
CHFOBN	Enamel plus esmalte opal. Blue natural	5 g

Ref	Descripción	Tips
CHRTF1	Enamel plus HRi Function esmalte EF1	12x0,3 g
CHRTF2	Enamel plus HRi Function esmalte EF2	12x0,3 g
CHRTF3	Enamel plus HRi Function esmalte EF3	12x0,3 g
CHRTUE1	Enamel plus HRi esmalte universal UE1	12x0,3 g
CHRTUE2	Enamel plus HRi esmalte universal UE2	12x0,3 g
CHRTUE3	Enamel plus HRi esmalte universal UE3	12x0,3 g
CHRTIW	Enamel plus HRi esmalte intensivo White	12x0,3 g
CHRTIM	Enamel plus HRi esmalte intensivo Milky	12x0,3 g
CHRTIWS	Enamel plus HRi esmalte intens. White Spot	12x0,3 g
CHRTUD0	Enamel plus HRi dentina UD0	12x0,3 g
CHRTUD0,5	Enamel plus HRi dentina UD0,5	12x0,3 g
CHRTUD1	Enamel plus HRi dentina UD1 (A1)	12x0,3 g
CHRTUD2	Enamel plus HRi dentina UD2 (A2)	12x0,3 g
CHRTUD3	Enamel plus HRi dentina UD3 (A3)	12x0,3 g
CHRTUD3,5	Enamel plus HRi dentina UD3,5 (A3,5)	12x0,3 g
CHRTUD4	Enamel plus HRi dentina UD4 (A4)	12x0,3 g
CHRTUD5	Enamel plus HRi dentina UD5	12x0,3 g
CHRTUD6	Enamel plus HRi dentina UD6	12x0,3 g
CHFTOA	Enamel plus esmalte opalescente Ambar	12x0,3 g
CHFTOBN	Enamel plus esmalte opal. Blue natural	12x0,3 g

● Esmalte Function ● Esmalte Universal HRi ○ Intensivo ● Dentina ● Opalescente

